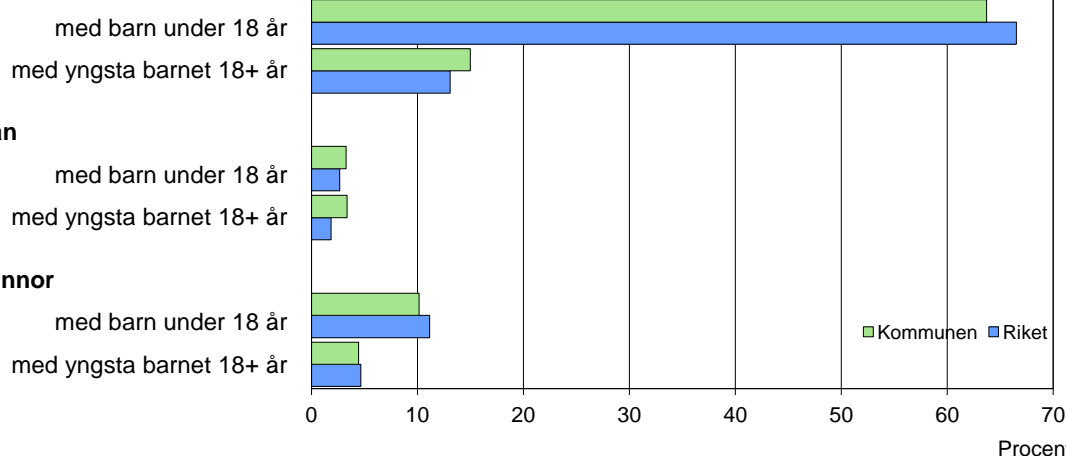


Barn och föräldrar efter familjetyp 2010

Sammanboende



Barn 0–17 år efter föräldrarnas sammanboendeform 2010

Sammanboendeform	Enligt folkbokföringen						Enl. unders. HEK Riket 2009	
	Kommunen			Riket			Riket 2009	
	Barn Antal	Medelantal % syskon*		Barn Antal 1 000-tal	Medelantal % syskon*		Barn Antal 1 000-tal	%
Barn till sammanboende	1 457	79	1,6	1 525	79	1,3	1 459	83
gifta	862	47	1,8	1 068	56	1,4	996	56
sambor m. gemensamma barn	595	32	1,2	457	24	1,1	421	24
sambor m. enbart särkullsbarn	42	2
Barn till ensamstående män	91	5	0,8	74	4	0,8	61	3
Barn till ensamstående kvinnor	274	15	0,9	313	16	1,1	247	14
Flyttat hemifrån eller ofullst. uppg.	7	0
Samtliga barn	1 834	100	1,4	1 919	100	1,3	1 767	100
Barn till sammanboende bor med båda biologiska föräldrar	1 308	90	1,5	1 429	94	1,3		
mor+styvfar	114	8	2,2	74	5	1,7		
far+styvmor	13	1	1,8	16	1	2,0		

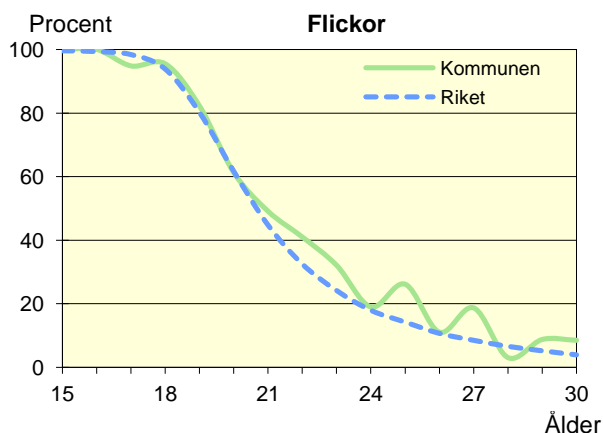
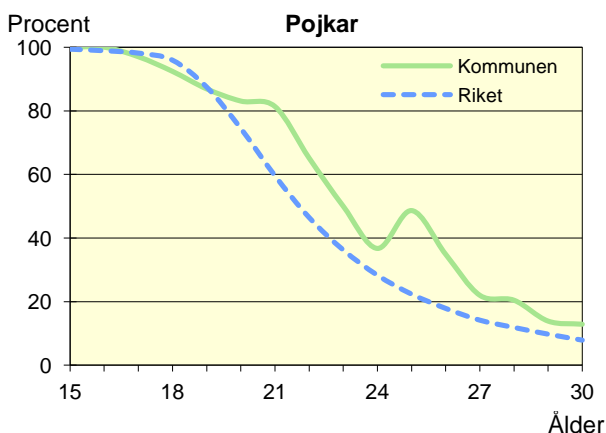
* Avser hemmaboende barn 0–21 år

Uppgifter saknas om "Barn till sambor med enbart särkullsbarn" p.g.a. brister i folkbokföringen. Dessa

barn ingår i någon av grupperna "Barn till ensamstående män" eller "Barn till ensamstående kvinnor". Se vidare förklaringar i särskilt blad.

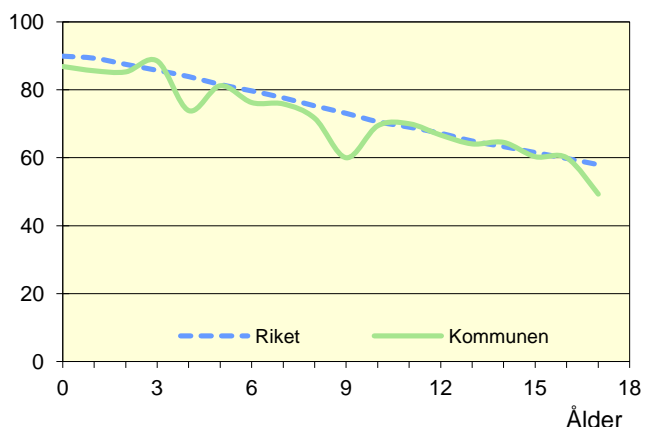
Hemmaboende ungdomar efter ålder 2010

Andel av ungdomarna i åldern 15–30 år som fortfarande bor hemma



Biologiska föräldrar 2010

Andel barn 0–17 år som bor med båda föräldrarna
Procent



Barn som bor med båda föräldrarna 2010

	Vid		
	6 års ålder	13 års ålder	17 års ålder
Kommunen	76	64	49
Riket	80	65	58

Andel (%) av alla i resp. ålder

Barn vilkas föräldrar separerat 2008–2010

Barnets ålder	Föräldrarna var		Separationer/100 barn	
	Gifta	Sambo	Kommunen	Riket
0–5 år	18	39	3,7	3,4
6–12 år	34	31	4,2	3,2
13–17 år	39	27	4,5	3,0
0–17 år	91	97	4,1	3,2

Svensk och utländsk bakgrund 2010

Födelseland	Procentuell fördelning Kommunen				Riket
	0–5 år	6–12 år	13–17 år	0–17 år	0–17 år
Barn födda i Sverige	97	92	93	94	93
båda föräld. födda i Sverige	83	84	84	84	70
en föräld. född utomlands	7	6	8	7	11
båda föräld. födda utomlands	6	1	1	3	12
Barn födda utomlands	3	8	7	6	7
därav adoptivbarn	0	1	1	0	1
Samtliga barn, %	100	100	100	100	100
Samtliga barn, antal	613	640	581	1 834	1 918 914

Barn till förvärvsarb. föräldrar 2010

Familjetyp	Andel (%) av barnen i resp. familjetyp	
	Kommunen	Riket
Sammanboende		
Pappa	89	90
Mamma	81	82
Ensamstående		
Pappa	88	85
Mamma	59	70

Föräldern förvärvsarbetar i november det aktuella året

Barn till arbetslösa föräldrar 2010

Familjetyp	Andel (%) av barnen i resp. familjetyp	
	Kommunen	Riket
Sammanboende		
Pappa	10	6
Mamma	12	7
Ensamstående		
Pappa	11	8
Mamma	8	10

Föräldern har varit arbetslös någon gång under året

Disponibel inkomst i familjer med barn 0–17 år 2010

Familjetyp	1 barn		2 barn		3 barn		4+ barn	
	Kom.	Riket	Kom.	Riket	Kom.	Riket	Kom.	Riket
Sammanboende föräldrar	434	476	413	506	414	506	469	458
Ensamstående pappor	223	268	232	291	..	290	..	287
Ensamstående mammor	178	220	197	243	201	253	..	280
Alla barnfamiljer	352	391	384	475	404	480	465	422

Avser medianinkomst, tkr