

KARTLÄGGNING FÖRSTUDIE KOMMUNER I SAMVERKAN LIVSMEDELSSTRATEGIN



En analys av nuläget inom lokal matproduktion och marknad i Nordanstig, Hudiksvall och Ljusdals kommun

September 2021

Projektledare: Britt-Marie Stegs





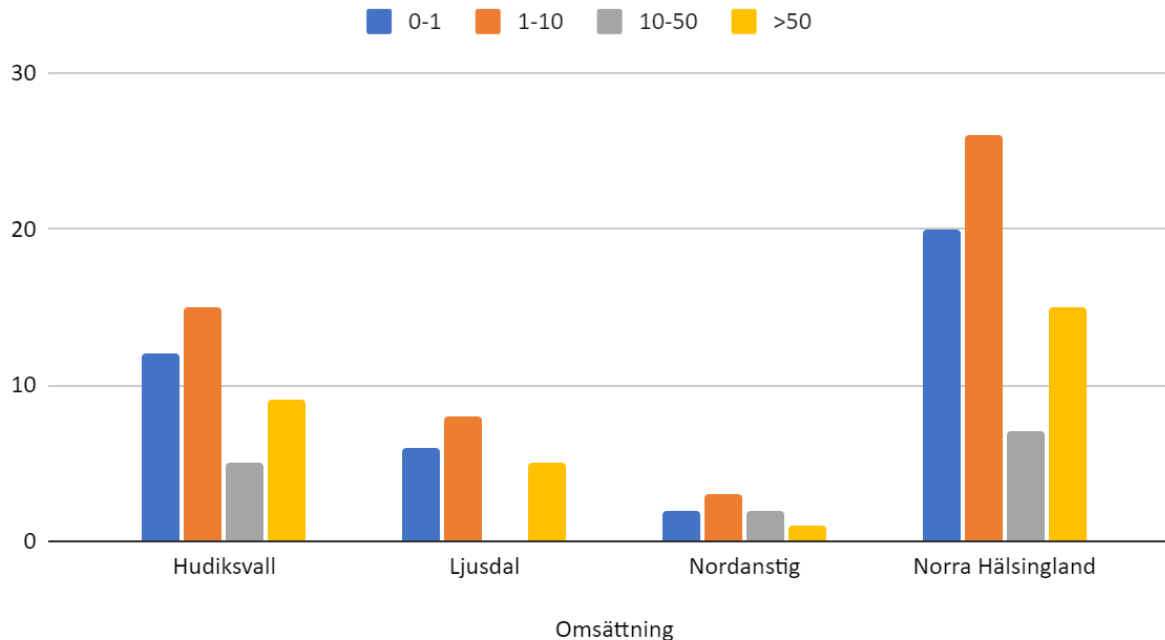
Potentiell marknad för lokala producenter

Dagligvaruhandeln livsmedel norra Hälsingland

	Hudiksvall	Ljusdal	Nordanstig	Tre kommuner	Källa:
Antal butiker som säljer livsmedel	41	22	9	72	Marknadsinformation Sverige AB(SNIkoder 2021)
Total omsättning butiker (miljoner)	905	461	168	1534	Leif Björklund, Dellenmejeriet 2020



Omsättning intervall livsmedelsbutiker norra Hälsingland



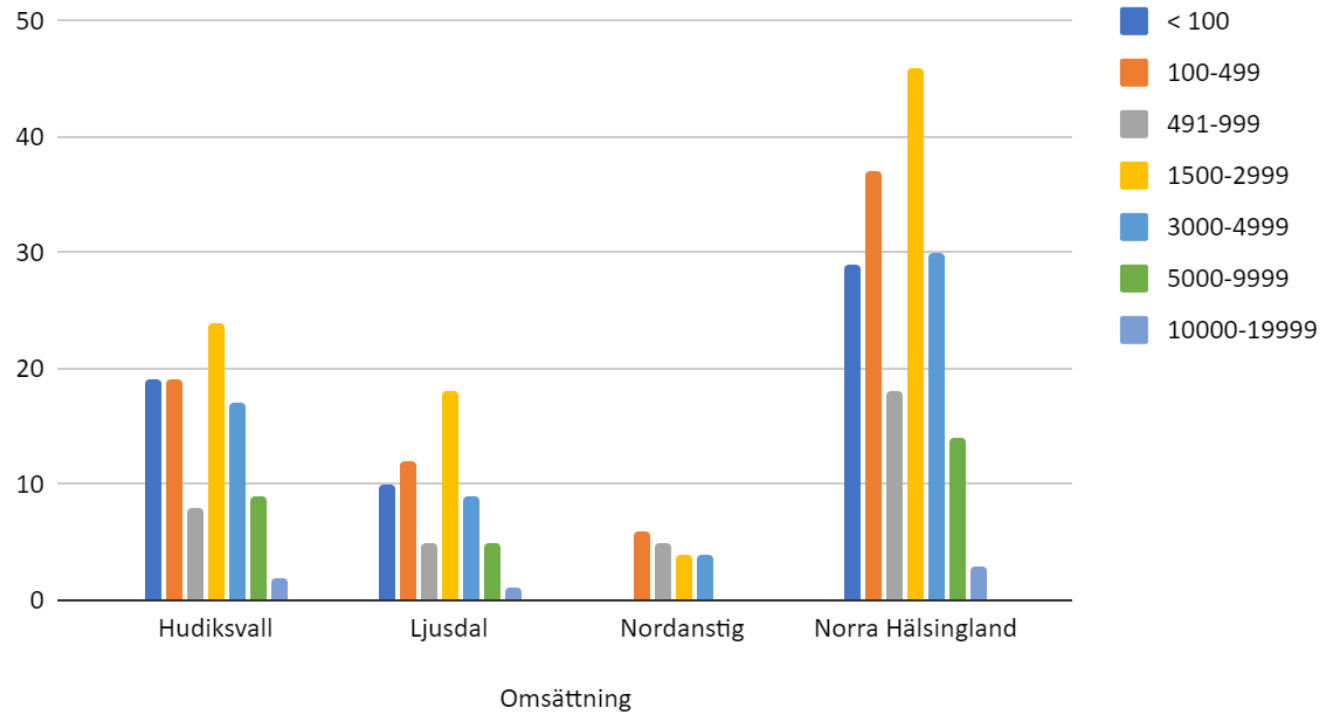
Total omsättning butiker norra Hälsingland 1534 miljoner

Restauranger norra Hälsingland



	Hudiksvall	Ljusdal	Nordanstig	Tre kommuner	Källa:
Antal restauranger och cateringkök	98	60	19	177	Marknadsinformation Sverige AB(SNIkoder 2021)
Total omsättning restauranger (miljoner)	371	137	27	535	Leif Björklund, Dellenmejeriet 2020

Omsättning intervall restaurang norra Hälsingland



Total omsättning restaurang norra Hälsingland 535 miljoner

Rekoringar och marknader i norra Hälsingland

Järvsö

Ljusdal

Nordanstig

Hudiksvall

Delsbo

Antalet producenter som säljer via Reko och på matmarknader ökar.

Producenterna består av företagare och privatpersoner. Vissa säljer bara vid enstaka tillfällen.

10-20 producenter säljer frekvent via Reko och finns ofta med på flera platser i norra Hälsingland löpande under året.

Omsättningen kan inte definieras.



Köttlådor direkt till konsument



Ett mindre antal köttproducenter säljer köttlådor direkt till konsument och det ökar stadigt.

Om man inte räknar den egna arbetsinsatsen för försäljningsarbetet är den här försäljningen lönsammare än att skicka djuren som vanligt på slakt.

Mest vanligt är att konsumenten köper produkten anatomiskt styckad vilket betyder att man köper från hela djuret.

Den formen av försäljning begränsas av kunderna tycker att mixen blir svår att hantera. tex för mycket "kokkött".



Sammanfattning potential marknaden norra Hälsingland



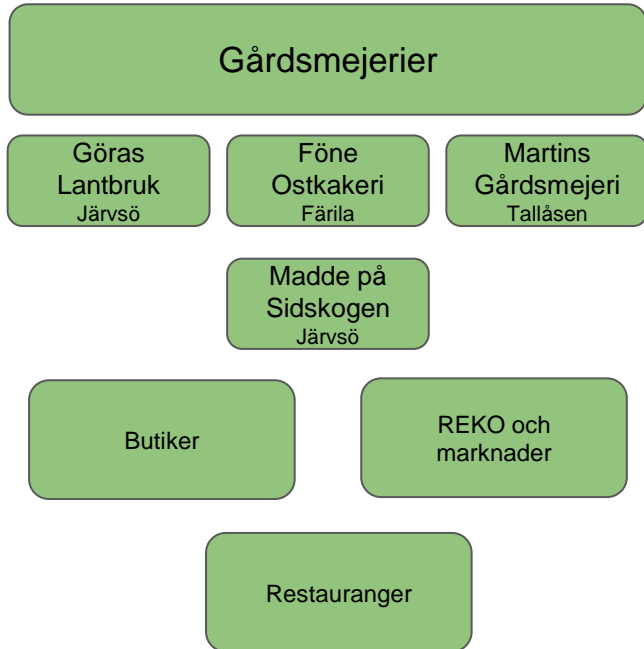
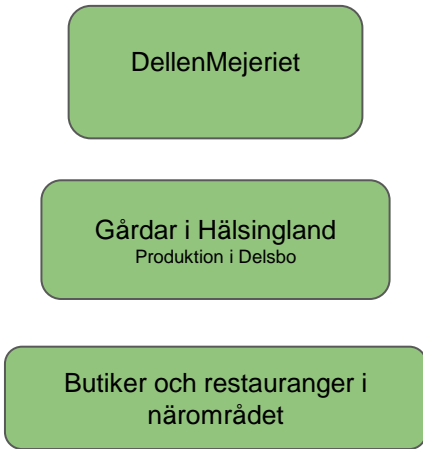
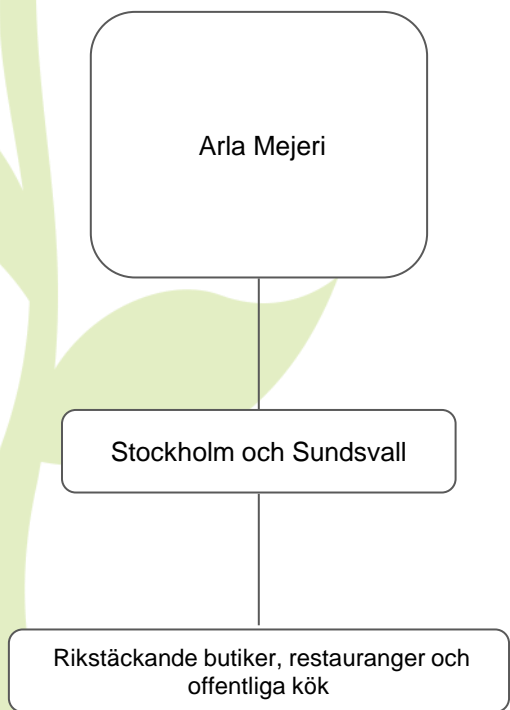
	Norra Hälsingland
Antal butiker	72
Total omsättning butiker (miljoner)	1534
Antalet restauranger	177
Total omsättning restauranger, miljoner	535
REKO-ringar och marknader	?
Köttlådor	?

A close-up photograph of two glasses filled with milk. The glass on the left is tilted, and a hand is visible holding its stem. The background is a dark, textured wooden surface. On the left edge, there is a blue and white striped fabric. On the bottom right, there is a red textured fabric. The word 'MJÖLK' is printed in white capital letters on the right side of the image.

MJÖLK



Mjölakens väg från gård till bord



Data, mjölk norra Hälsingland

	Hudiksvall	Ljusdal	Nordanstig	Norra Hälsingland	
Antal mjölk-producenter:	18	7	5	30	Källa: Marknadsinformation Sverige AB(SNIkoder 2021), lokala intervjuer
Antal mjölk-kor	1909	1207	1096	4212	Jordbruksverkets Databas 2020
Antal mjölk (ton)	18275	11555	10492	40322	Genomsnittsavkastning Gävleborg 2020 (9573 kg) (JBV)
Omsättning miljoner	73	46	42	161	Snittpris mjölkpriser Jordbruksverket Juli 2021 (4 kr)

Data, mjölk norra Hälsingland forts...

	Hudiksvall	Ljusdal	Nordanstig	Tre kommuner	Källa:
Befolkning antal personer	37531	18867	9483	65881	Källa: SCB 2021
Tillgång kg/ person	487	612	1106	612	Produktion delat på befolkning
Konsumtion mjölk/person	107	107	107	107	Jordbruksverkets databas JO44SM1901
Behov mjölk för ost	180	180	180	180	Jordbruksverkets databas JO44SM1901 (10l/kg ost)
Balans per person (kg)	200	325	819	325	Tillgänglig volym per person
Balans befolkning (ton)	7503	6140	7770	21414	Tillgänglig volym delat på hela befolkningen
Balans mjölkkor (st)	784	641	812	2237	Överskott delat på snittproduktion/ko

Sammanfattning, mjölk norra Hälsingland

Räknat i självförsörjningsgrad har vi överskott på mjölk i norra Hälsingland.

Huvuddelen av mjölken går till Arla

DellenMejeriet i Delsbo har 8 leverantörer i Hälsingland. Företaget har möjlighet att växa.

Deras andel av den totala mjölkproduktionen i norra Hälsingland är ca 5%. Om de fördubblar sina volymer skulle det förutom fler anställda på mejeriet innebära en större intäkt för varje producent som blir ansluten eftersom DellenMejeriet konstant ligger högre i betalning än Arla.

I Ljusdals kommun finns fyra små gårdsmejerier som förädlar och säljer direkt till konsument.

Mjölkproduktionen är mycket viktig för att hålla våra landskap öppna. Den här typen av produktion innebär många betande mular i naturen, då även rekryteringen, de unga djuren betar.

Produktionen kräver också mycket vallfoder vilket ytterligare bidrar till öppna landskap.

A photograph of a rural landscape. In the foreground, a herd of cows is grazing in a lush green field. One cow on the left is black and white, while the others are brown. A large, leafy tree with some orange autumn leaves stands in the middle ground. In the background, a barn with a grey roof is visible among more trees. The sky is overcast.

NÖTKÖTT



Nötköttets väg från gård till bord

KLS, Scan m fl slakterier
Dalarna, Uppland, Linköping

Slakteriernas egna anläggningar
spridda över landet

Rikstäckande butiker och restauranger

Delsbo Slakteri

Återtag till
bönder

Hälsingekött
säljs lokalt

Gryttje Slakteri
Gnarp

Styckas lokalt

Säljs lokalt via
böndernas återtag

Majoriteten styckas i Stockholm
(liten del styckas i Västernorrland)

Rikstäckande butiker och restauranger

Data, nötkött norra Hälsingland

	Hudiksvall	Ljusdal	Nordanstig	Tre kommuner	Källa:
Mjölkucenter med kött	18	7	5	30	Marknadsinformation Sverige AB(SNIkoder 2021) lokala intervjuer
Endast köttucenter	26	20	6	52	Marknadsinformation Sverige AB(SNIkoder 2021) lokala intervjuer
Köttu ur antal slaktade	1540	1683	572	3795	Jordbruksverkets Databas 2020
Nötkött ton	500	547	186	1233	Snittvikt kg efter slakt (325 kg)
Omsättning miljoner	21	23	8	52	Snittpris avräkning Jordbruksverket 2021 42 kr/kg

Data, nötkött norra Hälsingland forts...

	Hudiksvall	Ljusdal	Nordanstig	Tre kommuner	
Befolkning antal personer	37531	18867	9483	65881	Källa SCB 2021
Tillgång kg/ person	13	29	20	19	Ant kg delat/ person
Konsumtion kg/person	12	12	12	12	Jordbruksverkets databas JO44SM1901
Balans per person (kg)	1	17	8	7	Tillgänglig volym per person
Balans befolkning (ton)	38	321	72	443	Tillgänglig volym delat på hela befolkningen
Balans köttdjur (st)	115	986	222	1362	Omräkning tillgänglig volym omräknat i antal köttdjur

Sammanfattning nötkött norra Hälsingland

Räknat i självförsörjningsgrad har vi ett litet överskott när det gäller producerad volym nötkött

I praktiken så är det endast en marginell volym av det producerade köttet som säljs lokalt

Den sk "återtogsstyckningen" där slakteriet slaktar och styckar och bonden sedan tar tillbaka köttet i lådor och säljer själv är ändå på fram-marsch i alla tre kommunerna. Fördelarna är att konsumenten köper direkt från bonden och därmed ökar förtjänsten, men enligt flera är det svårt att sälja större volymer av produktionen på det här sättet så det mesta av köttet säljs till slakteriet.

Det finns lokal potential för tillväxt om nya affärsmodeller och samarbetsformer med lokala slakterier kan utvecklas

Delsbo Slakteri har nyligen lanserat varumärket Hälsingekött som profilerar bönder från närområdet. Det är i sin linda och har stor utvecklingspotential

Gryttje Slakteri i Nordanstig bygger nya förpacknings-lokaler och har stora möjligheter att växa på lokalt kött om utökade samarbeten med lokala bönder tar form.

Nötköttsproduktionen i norra Hälsingland bidrar till öppna landskap, då produktionen kräver mycket vallfoder.

En del produktion innebär att djuren också betar, men de flesta tjurarna står på stall.

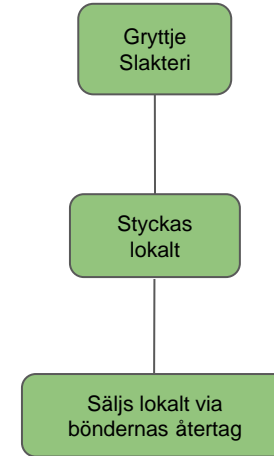
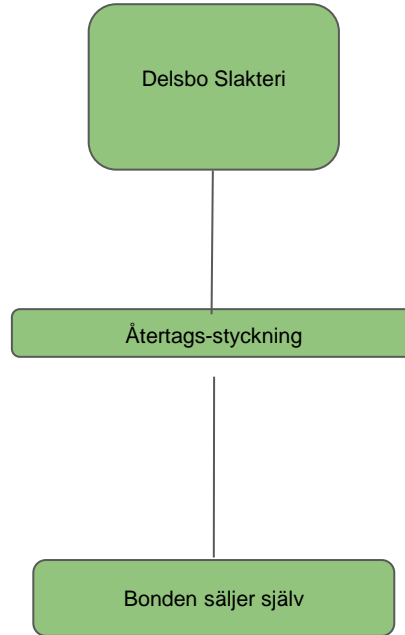
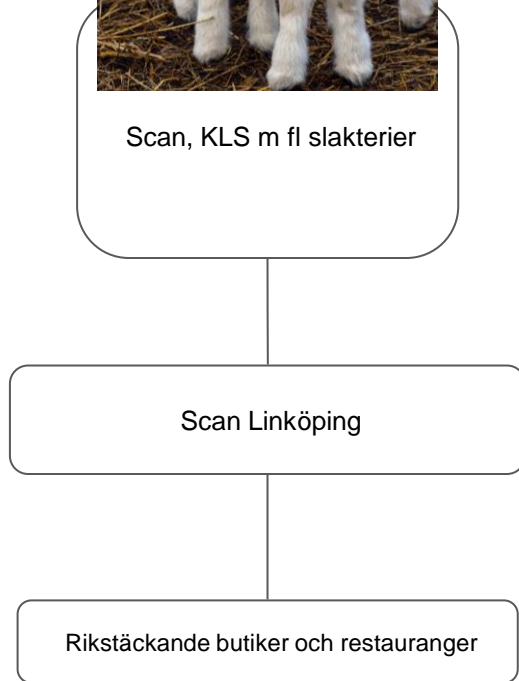


L A M M



Scan, KLS m fl slakterier

Lammens väg från gård till bord



Data lammkött norra Hälsingland

	Hudiksvall	Ljusdal	Nordanstig	Tre kommuner	Källa:
Antal lammproducenter	4	7	1	12	Marknadsinformation Sverige AB(SNIkoder 2021)
Antal slaktade lamm	1540	1683	572	3795	Jordbruksverkets databas JO44SM1901 2020
Lammkött ton	28	30	10	68	Snittvikt kg efter slakt (18 kg)
Omsättning miljoner	1,7	1,8	0,6	4,2	Snittpris avräkning Jordbruksverket 2021 61 kr/kg

Data lammkött norra Hälsingland forts.....

	Hudiksvall	Ljusdal	Nordanstig	Tre kommuner	
Befolkning antal personer	37531	18867	9483	65881	Källa SCB 2021
Tillgång kg/ person	0,7	1,6	1,1	1,0	Ant kg delat/ person
Konsumtion kg/person	1,4	1,4	1,4	1,4	Jordbruksverkets databas 2018 JO44SM1901 (avser ostyckat kött)
Balans per person (kg)	-0,7	0,2	-0,3	-0,4	Tillgänglig volym per person
Balans befolkning (ton)	-25	4	-3	-24	Tillgänglig volym i kommunen
Balans antal lamm(st)	-1379	216	-166	-1329	Omräkning tillgänglig volym omräknat i antal lamm

Sammanfattning lammkött norra Hälsingland

Det är brist på svenskt lammkött i hela landet och betalningen är på historiskt hög nivå just nu. Trots det brottas lammnäringen med lönsamhetsproblem.

Mellan åren 2015-2020 minskade antalet fårbesättningar med 24 procent i länet och antalet vuxna får minskade med 27 procent samma period.

De små lammproducenterna (en majoritet) säljer ofta direkt till konsument och flera av dem förädlar köttet till korv mm.

Det finns behov av nya affärsmodeller i samarbete med lokala slakterier då logistiken på kött-detaljerna är svårt att lösa för den enskilda producenten.

Snitt-konsumtionen gäller hela landet och det är inte säkert att det stämmer på våra kommuner, men potentialen för tillväxt inom lammproduktionen i norra Hälsingland borde vara stor.

Fler lamm skulle kunna göra stor nytta för att öppna upp igenväxta marker

Stora hinder för lammnäringen är:

Rovdjurstrycket (Enligt intervjuade producenter är det den absolut största oron)

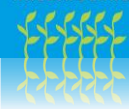
Osäkerhet kring de nya EU-stöden - kan och vågar man satsa innan det är klart? (Kortsiktig osäkerhet)

Kunskap om lammuppfödning (problem med slaktmognad hos oerfarna producenter ger dålig lönsamhet)

Avsaknad av samordning kring marknadsföring och försäljning

ÄGG





Äggens väg från gård till bord



Grossist
Alsbo Ägg

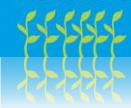
Butiker och Restauranger rikstäckande

Rudolphis Lantbruk
Delsbo

Egen
gårdsbutik

Gårdsägg
från Hudiksvall

Endast
gårdsförsäljning



Data ägg norra Hälsingland

	Hudiksvall	Ljusdal	Nordanstig	Tre kommuner	Källa:
Antal producenter	1	0	0	1	Marknadsinformation Sverige AB(SNIkoder 2021)
Antal ton ägg	231	0	0	231	Intervju med producent
Antal producerande hönor	9500	0	0	9500	Intervju med producent
Omsättning miljoner	3	0	0	3	Intervju med producent (13 kr/kg)
	Hudiksvall	Ljusdal	Nordanstig	Tre kommuner	
Befolkning antal personer	37531	18867	9483	65881	Källa SCB 2021
Tillgång kg/ person	6	0	0	4	Ant kg delat/ person
Konsumtion kg/person/år	12	12	12	12	Källa SCB 2018
Balans per person (kg)/år	-6	-12	-12	-8	Tillgänglig volym per person
Balans befolkning (ton)	-219	-226	-114	-560	Tillgänglig volym delat på hela befolkningen
Balans hönor	-13711	-14150	-7112	-34973	Omräkning brist volym delat på snittproduktion /höna o år 16 kg



Sammanfattning ägg i norra Hälsingland

Självförsörjningsgraden på ägg i norra Hälsingland är mycket låg.

Det fanns flera äggproducenter både i Hudiksvall, Nordanstig och Ljusdal men dom gick alla i konkurs. Väldigt små marginaler. Äggbrist hjälper inte priset, det importeras massor. Handeln upplever ingen brist även vid till exempel fågelinfluensan då DVH centralt snabbt importerar från andra länder.

Rudolphis Lantbruk i Delsbo har packeri-tillstånd och alla nödvändiga certifieringar vilket gör det möjligt att leverera betydande volymer till lokala restauranger, men det sker inte idag på grund av bristande intresse enligt producenten.

På grund av konkurrensklausuler med grossisten kan inte företaget leverera till lokala butiker

Vi behöver fler lokala ägg i norra Hälsingland. Vad ska till för att få detta att hända?

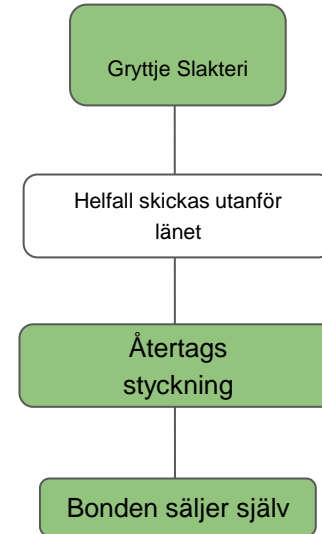
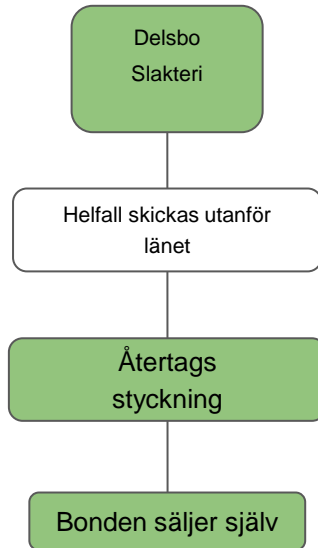




GRIS / FLÄSK



Grisköttets väg från gård till bord





Data griskött norra Hälsingland

	Hudiksvall	Ljusdal	Nordanstig	Tre kommuner	Källa:
Grisproducenter antal	2	1	1	4	Marknadsinformation Sverige AB(SNIkoder 2021)
Antal slaktade grisar	6882	400	6024	12906	Beräknat utifrån antal slaktade ton delat på snittvikt (85 kg)
Griskött ton	585	34	512	1097	Snittvikt kg efter slakt (85 kg)
Omsättning miljoner	10	0,6	29	21	Snittpris avräkning Jordbruksverket 2020 (17,5)



Data griskött norra Hälsingland forts.....

	Hudiksvall	Ljusdal	Nordanstig	Tre kommuner	
Befolkning antal personer	37531	18867	9483	65881	Källa SCB 2021
Tillgång kg/ person	15,6	1,8	54	17	Ant kg delat/ person
Konsumtion kg/person	15	15	15	15	Jordbruksverkets databas 2018 JO44SM1901
Balans per person (kg)	0,6	-13,2	39	2	Tillgänglig volym per person
Balans befolkning (ton)	22	-249	370	109	Överskott volym
Balans antal grisar	259	-2929	4350	1280	Omräkning tillgänglig volym omräknat i antal grisar (85 kg)



Sammanfattning griskött norra Hälsingland

Det finns bara fyra producenter i norra Hälsingland. I teorin ser vi ut att ha balans mellan produktion och konsumtion, men lokalt griskött är mycket svårt att hitta i butiker, på restauranger m.m.

För att lokalt griskött ska finnas tillgängligt skulle Delsbo slakteri kunna bredda sin varumärkes-satsning på Hälsingekött och ett nära samarbete skulle kunna inledas med Delsbo Chark som skulle kunna förädla en del av köttet till chark.

Gryttje Slakteri i Gnarp har slakt av gris, styckning och packning i sin anläggning.

Företaget har stor potential för expansion om den lokala marknaden i norra Hälsingland, uppfödare och slakteriet arbetar fram ett koncept.

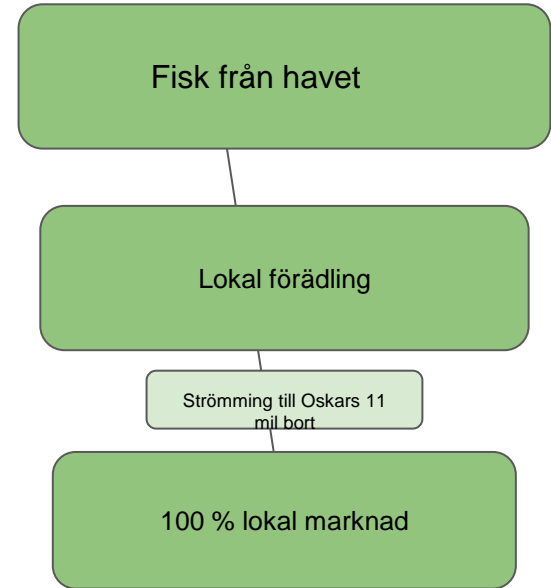
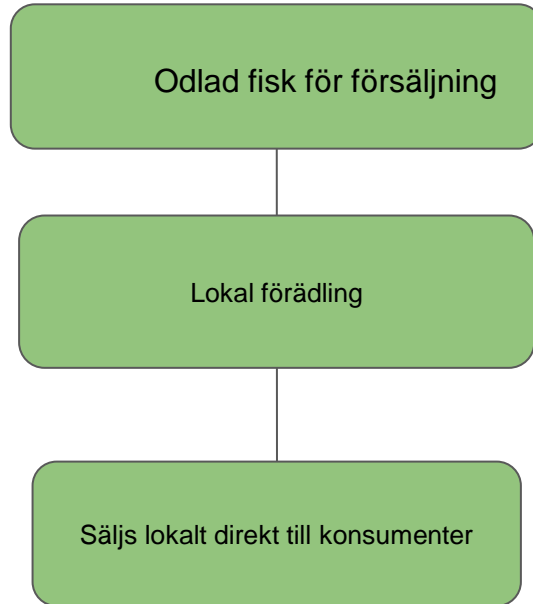
Det finns även goda chanser för ett upplägg där norra Hälsinglands kommunala kök kunde köpa lokal köttfärs och grytbitar.

FISK





Fiskens väg från hav & sjö till bord



Data fisk norra Hälsingland

	Hudiksvall	Ljusdal	Nordanstig	Tre kommuner	Källa:
Antal fiskproducenter	6	0	1	7	Marknadsinformation Sverige AB(SNIkoder 2021)
Antal ton fångad fisk	31	0	46	77	Statistik Länsstyrelsen Gävleborg och Kustfiskarna
Omsättning miljoner	6	0	9	15	Uppskattning då fisken är förädlad (200kr/kg i snitt)
	Hudiksvall	Ljusdal	Nordanstig	Tre kommuner	
Befolkning antal personer	37531	18867	9483	65881	Källa SCB 2021
Tillgång kg/ person	0,8	0,0	4,9	1,2	Ant kg delat/ person
Konsumtion kg/person	10	10	10	10	Jordbruksverkets databas 2018 JO44SM1901
Balans per person (kg)	-9	-10	-5	-9	Tillgänglig volym per person
Balans befolkning (ton)	-344	-189	-49	-582	



Sammanfattning fisk norra Hälsingland

Vi har en liten grupp aktiva fiskare i Nordanstig och Hudiksvalls kommun.

Den fisk som tas upp ur havet förädlas och säljs på den lokala marknaden till restauranger, butiker och även på REKO och marknader.

Den största utmaningen för tillväxt är bristen på strömming, som beror på att stora företag fiskar upp liten strömming i vårt hav och kör iväg det för att användas till fiskodlingar.

Möjligheterna att påverka detta lokalt är mycket små eftersom beslut om sådana här frågor tas på EU-nivå.

Fisk-företagarna har skapat organisationen Kustfiskarna för att bland annat verka i frågan om strömmingen.

Problemet för den här näringen är alltså inte brist på efterfrågan på marknaden utan tillgång på råvaran.

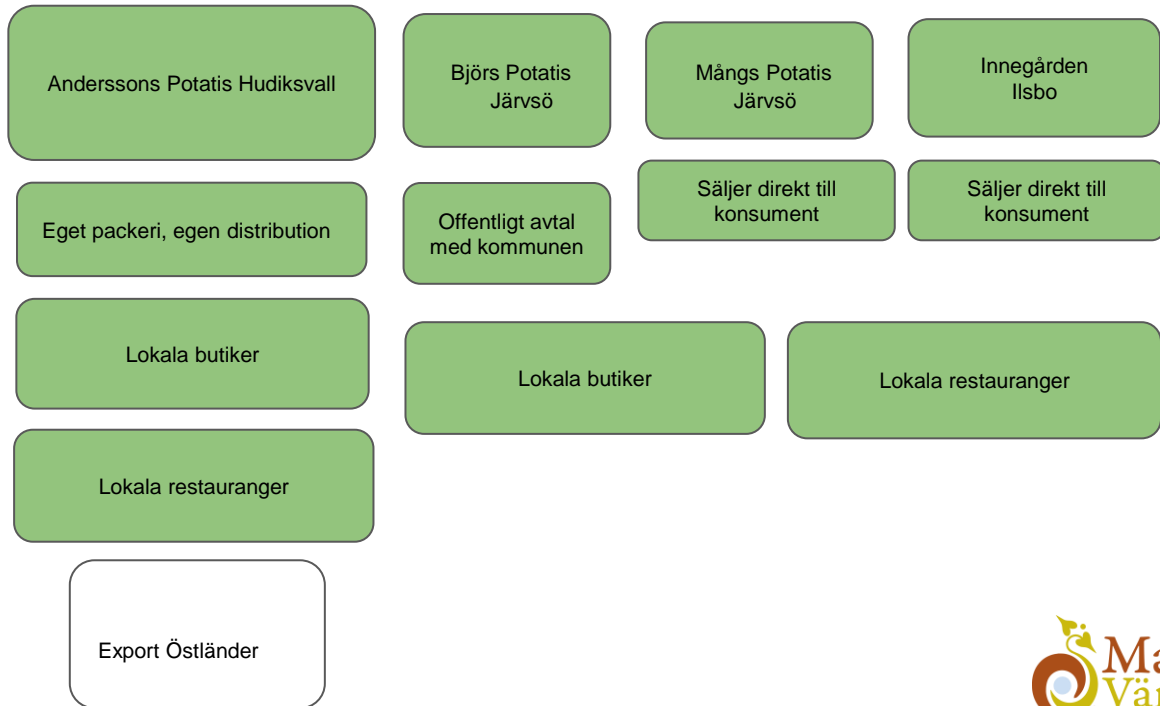
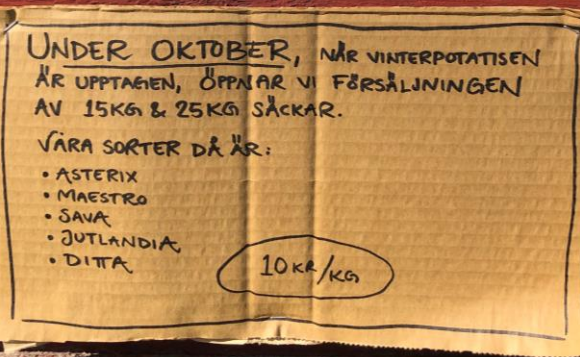
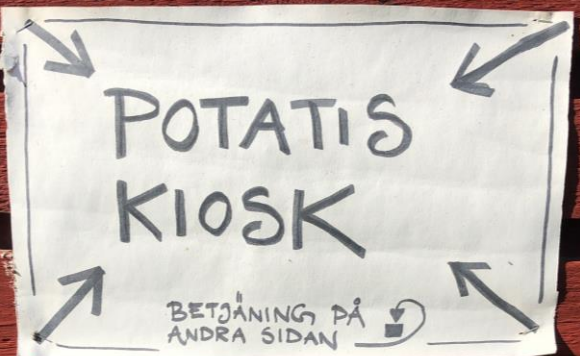
Om den frågan löste sig skulle vi direkt få tillväxt lokalt.

A rustic still life photograph. In the foreground, a dark-stained wooden crate is filled with several round, yellow-skinned potatoes. The potatoes have some brown spots and are resting on a piece of coarse, light-brown burlap fabric. To the right of the crate, several dried, yellow leaves are scattered on a dark, textured wooden surface. The lighting is soft, highlighting the textures of the potatoes, the burlap, and the wood.

POTATIS



Potatisens väg från gård till bord



Data potatis norra Hälsingland

	Hudiksvall	Ljusdal	Nordanstig	Tre kommuner	Källa:
Antal potatis-producenter	2	2	1	6	Marknadsinformation Sverige AB(SNIkoder 2021) lokala intervjuer
Antal ton potatis	2007	502	125	2634	Jordbruksverkets Databas 2020
Omsättning miljoner	5	1	3	9	Snittpris avräkning Jordbruksverket 2021 2,5 kr/kg
	Hudiksvall	Ljusdal	Nordanstig	Tre kommuner	
Befolkning antal personer	37531	18867	9483	65881	Källa SCB 2021
Tillgång kg/ person	53	26	13	40	Ant kg delat/ person
Konsumtion kg/person	47	47	47	47	
Balans per person (kg)	6	-21	-34	-7	Tillgänglig volym per person
Balans befolkning (ton)	225	-396	-322	-493	Tillgänglig volym delat på hela befolkningen

Sammanfattning potatis norra Hälsingland

Vi har en tydlig brist på potatis om man jämför produktion mot konsumtion.

En större odlare lade ner verksamheten 2020 på grund av bristande lönsamhet. Den huvudsakliga orsaken var prispress.

Samtidigt har vi mycket liten andel lokalt odlad potatis våra butiker, på restauranger och i de offentliga köken.

Om vi ska få behålla potatisodlare i norra Hälsingland vilket också är en säkerhetsfråga vid händelse av kris är det av högsta vikt att vi tar nya grepp för att potatisen ska säljas lokalt.

Grossisterna är inte längre intresserade eftersom de kan få tag på ekologisk potatis till ett pris som gör vår potatis-produktion olönsam.

Det finns stora möjligheter till lokal avsättning för produkterna till priser som är högre än vad branschen får i snitt. Hur får vi till en förändring?



GRÖNSAKER

Grönsakernas väg från gård till bord

MJ Bär &
Grönt
Iggesund

Lokala butiker

Säljs direkt på
gården

REKO

Tura Gård
Järvsö

Lokala
restauranger

Offentlig upphandling

Innegården
Ilsbo

Små odlare

Ingen förädling

Säljs direkt på
gården

REKO

Bondens
marknad mm

Vi har ingen lokal produktion av grönsaker som säljs till grossister och andra kunder utanför norra Hälsingland

Data grönsaker norra Hälsingland

	Hudiksvall	Ljusdal	Nordanstig	Tre kommuner	Källa:
Antal grönsaksproducenter	4	3	1	8	Marknadsinformation Sverige AB (SNIkoder 2021)
Antal kg grönsaker	2000	1500	500	4000	Uppskattning!! 500 kg säljbart/producent
Omsättning miljoner	0,06	0,05	0,02	0,13	Uppskattat snittpris grönsaker 30 kr/kg
	Hudiksvall	Ljusdal	Nordanstig	Tre kommuner	
Befolkning antal personer	37531	18867	9483	65881	Källa SCB 2021
Tillgång kg/ person	0,05	0,08	0,05	0,06	Ant kg delat/ person
Konsumtion kg/person	45	45	45	45	Källa SCB 2018
Balans per person (kg)	-44,9	-44,9	-45,0	-44,9	Tillgänglig volym per person
Balans befolkning (ton)	-1685	-847	-427	-2959	Tillgänglig volym delat på hela befolkningen

Sammanfattning grönsaker norra Hälsingland

Vi har en i närmast total brist på lokalt odlade grönsaker.

De aktiva odlare vi har är mycket småskaliga men ett par av dem satsar nu på tillväxt.

Efterfrågan från kundernas sida är stor så problemet är tillgången.

Vi behöver göra kraftfulla åtgärder för att stötta produktionen av lokala grönsaker. Detta kan uppnås genom möten mellan producent och kund för att lösa utmaningarna tillsammans.

Om fler ska våga satsa och de befintliga ska vilja öka produktionen behövs också ett säkrare upplägg för priser och orderläggning än idag.

Övriga åtgärder kan vara att vidareutveckla Hudiksvalls kommuns initiativ till att upplåta kommunens mark för odlare/entreprenörer. Här ges intresserade möjlighet att testa och i bästa fall expandera sin verksamhet till lokal försäljning. Detta skulle också kunna bli en "plantskola" för arbetskraft

Det behövs även stöttning för teknisk utveckling av ekologisk grönsaksproduktion eftersom det är tungarbetat som det ser ut idag.



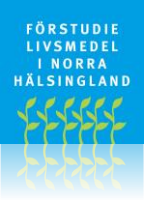
Förädlingsföretagen





Hudiksvalls
kommun

Förädlingsföretag, Antal: 12



Företag

Arnövikens Fisk & Deli

Delsbo Chark

Innegårds Hjortfarm

Fagerströms Karamellfabrik

DellenMejeriet

Forsa Gårdsmejeri

Delsbo Slakteri

Borkbo Salteri

Dellenlax

Frägsta Mejeri

Hudik Bröd

Trogsta Honung

Produkt

Förädlad fisk

Korv, rökta produkter

Rökt hjortkött

Godis

Mjölk, fil mm

Ostkaka

Slakt och styckning

Förädlad fisk

Förädlad fisk

Mozarella, mm

Surdegsbröd mm

Honung



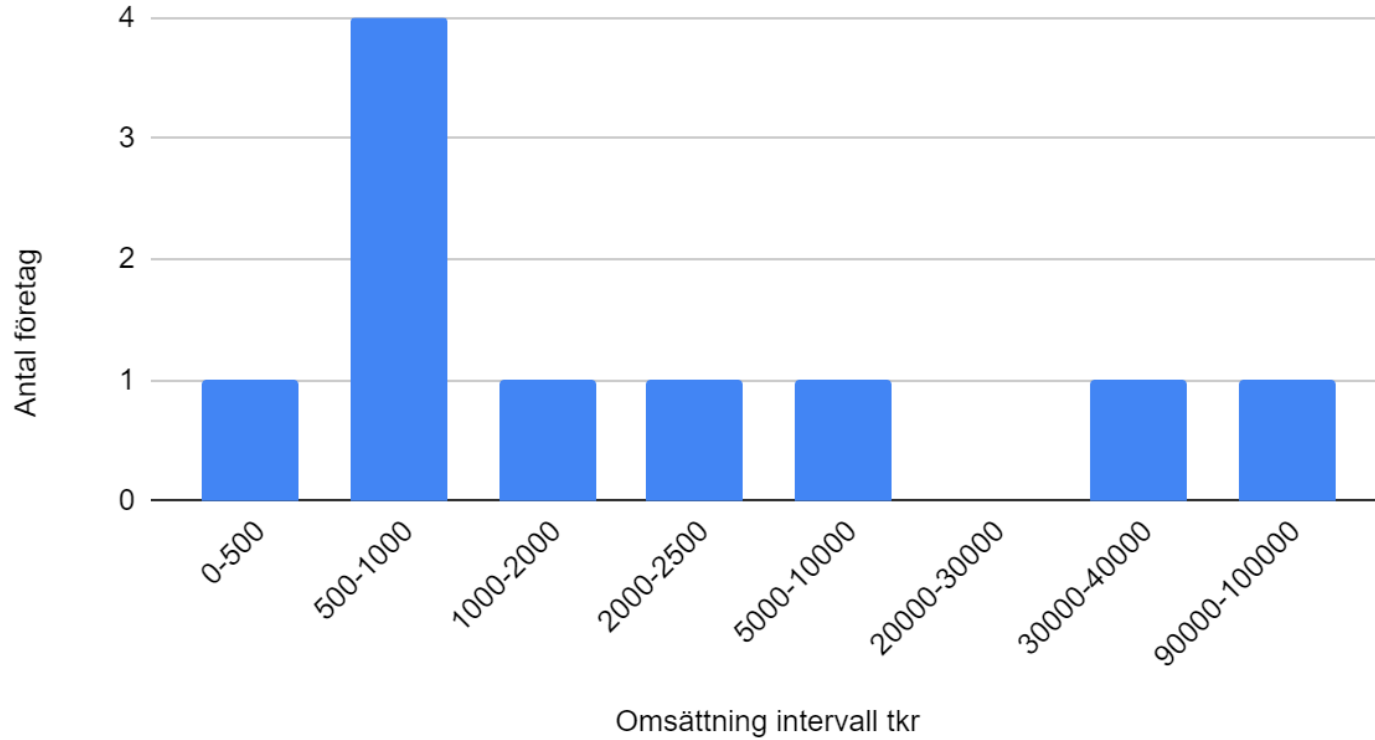


Hudiksvalls
kommun

FÖRSTUDIE
LIVSMEDEL
I NORRA
HÄLSINGLAND

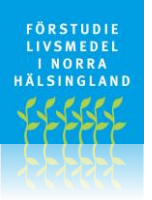


Omsättning intervall Förädlare Hudiksvall





Hudiksvalls
kommun



Sammanfattning förädlingsföretagen Hudiksvall

Hudiksvalls förädlingsföretag omsätter knappt 200 miljoner tillsammans.

De flesta har möjlighet att växa om rätt förutsättningar finns, men deras behov för att kunna växa varierar mycket.

Om målet ska nås att den här gruppen ska växa med 50% fram till 2030 så handlar det om en omsättning på 300 miljoner.

Hur kan det bli verklighet?

Förädlingsföretag, Antal: 21

Företag

Marianne Eriksson

Järvsö Gröna AB

Matverkstan

Rävgrytets kafferosteri

Delins Charkuteri (Mat i Färila AB)

Björk & Co

Tevekvärn AB

Tevsjö Destilleri AB

Järvsö Bryggeri AB

Järvsö Gårdsbageri AB

Produkt

Tunnbröd

Tomater, Gurka, Drycker

Förädlade grönsaker

Förädlat kaffe

Korv

Charkprodukter

Mjöl, gryner

Spritdrycker

Öl

Bröd, konditori

Förädlingsföretag, Antal: 21

Jarseost

Janssons Bröd

Hermans Chokladbod

Föne Ostkakeri

Martins Gårdsmejeri

Jarsemål

Lottaboden

Olles Bisysslor

Gulo Gulo Charkuterie

Bagarboden

Görgård Innovation

Ost

Bröd

Choklad, praliner

Ostkaka

Getost

Marmelader och inläggningar

Sylt, saft, glögg mm

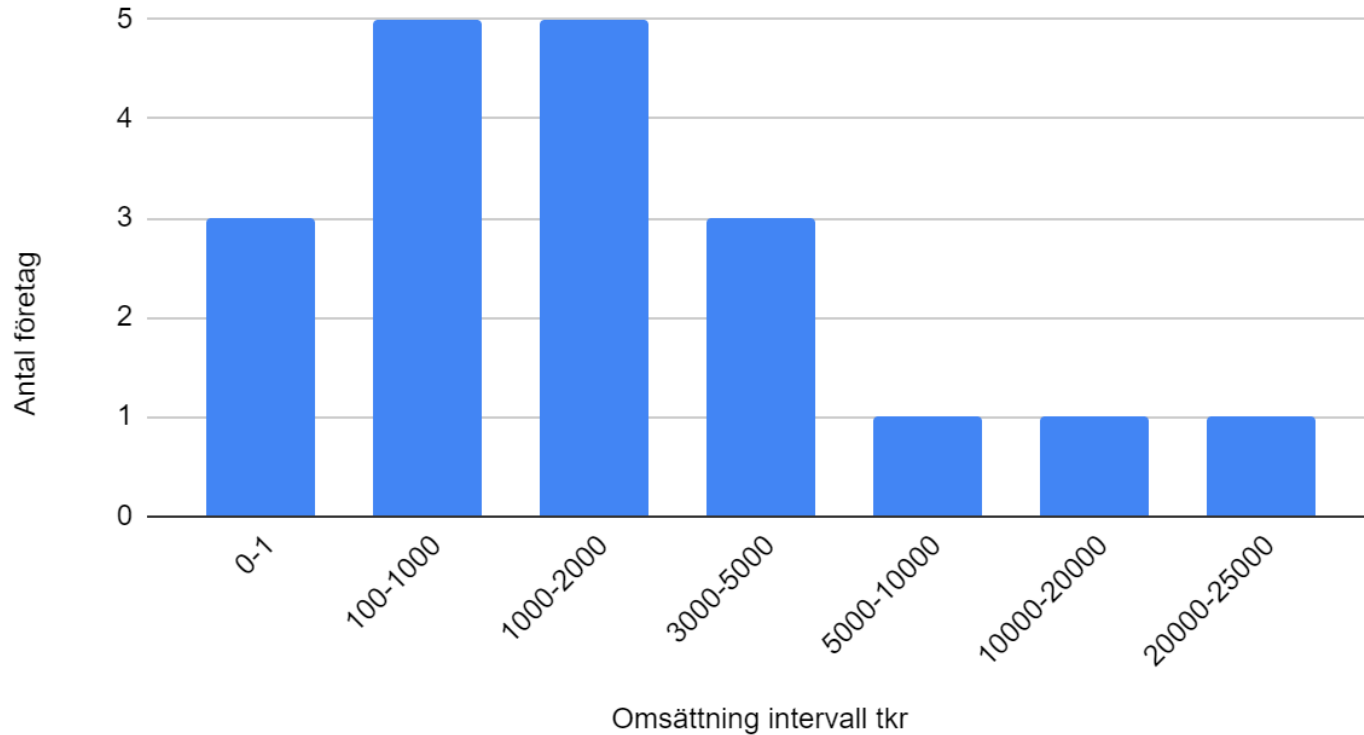
Honung

Korv, charkuterier

Bröd

Yoghurt

Omsättning intervall Förädlare Ljusdal



Sammanfattning förädlingsföretagen Ljusdal

Ljusdals kommun sticker ut i norra Hälsingland med en stor grupp förädlingsföretag.

De flesta har möjlighet att växa om rätt förutsättningar finns, men deras behov för att kunna växa varierar och flera av dem ligger på en nivå där de ännu inte kan sysselsätta en heltid.

Tillsammans omsätter den här gruppen ca 70 miljoner. Om målet ska nås med en tillväxt på 50% fram till 2030 så handlar det om en omsättning på drygt 100 miljoner.

Hur kan det bli verklighet?



**NORDANSTIGS
KOMMUN**

Företag

Hälsingesylt

Nässelhäxan

Honung från Hassela

Hassela Honung

Å Kvarn

Vilda Fisken

Lindhs Bageri

Dark Passion

Lars-Daniels Lantgård

Anna Krohn

Kronans

Jonsson Fisk

Anne-Lena Selander

Förädlingsföretag, Antal: 13

Produkt

Sylt

Nässelbröd mm

Honung

Honung

Mjöl

Förädlad fisk

Bröd, konditori

Choklad

Lammkorv

Bröd, ostkaka

Saft

Förädlad fisk

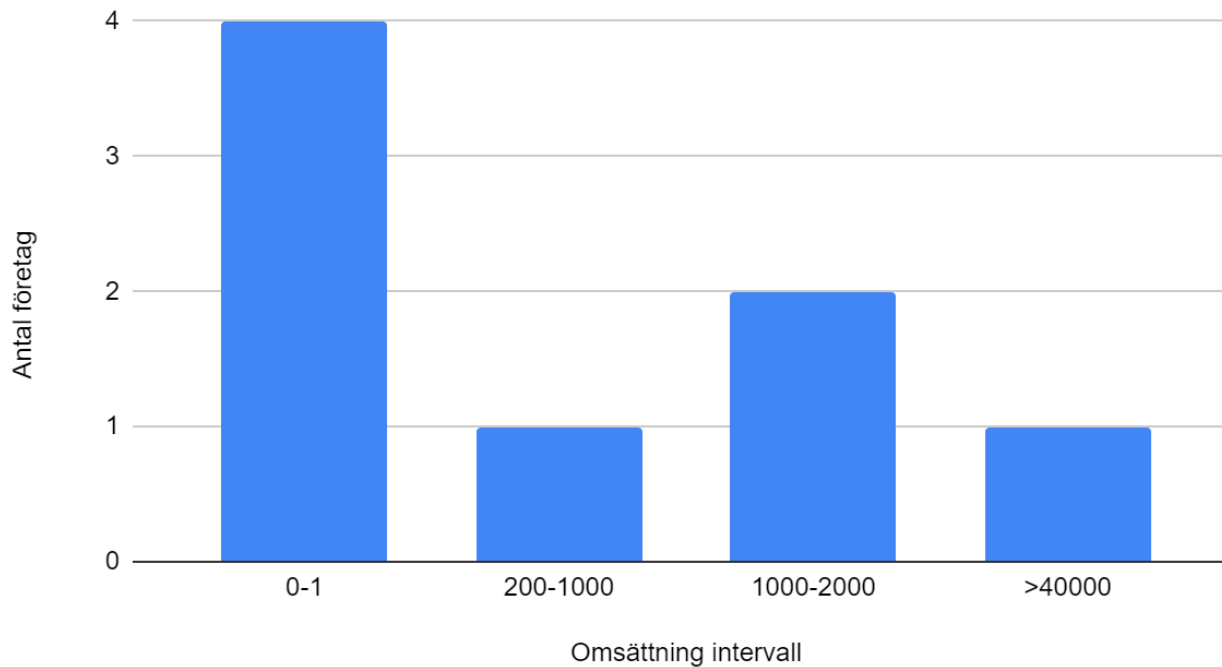
Bröd





NORDANSTIGS
KOMMUN

Omsättning intervall Förädlare Nordanstig





NORDANSTIGS
KOMMUN

FÖRSTUDIE
LIVSMEDEL
I NORRA
HÄLSINGLAND



Sammanfattning förädlingsföretagen Nordanstig

Nordanstig kommuns förädlingsföretag består av en grupp små producenter och ett par medelstora företag.

Många av de små företagen bär inte en heltidsanställning och är idag kombinerade med andra former av försörjning.

Några har möjlighet att växa om rätt förutsättningar finns, men deras behov för att kunna växa varierar.

Tillsammans omsätter den här gruppen under 50 miljoner och då sticker ett företag ut med 75% av den omsättningen.

Om målet ska nås med en tillväxt på 50% fram till 2030 så handlar det om en omsättning på drygt 75 miljoner.

Hur kan det bli verklighet?





britt.marie@matvarden.se



Bilder, extra:





FÖRSTUDIE LIVSMEDEL I NORRA HÄLSINGLAND



INBJUDAN

MatVärden presenterar kartläggningen för värdekedjan i våra tre kommuner

Datum: 2021 09 07 | Tid: 10:00 - 12:00

Du är inbjudan till en presentation av hela kartläggningen
av värdekedjan för lokal mat i våra tre kommuner.

Mötet är digitalt den 7 september kl. 10:00-12:00.
Här i mailet finns en länk till det digitala Teams-mötet.

JUST NU

Förstudien i norra Hälsingland pågår för fullt. Vi kartlägger hela matproduktionen och har bildat ett nätverk som heter Störgruppen där vi samlar kompetenser genom hela värdekedjan från gård till bord.

Syftet är att få fram så bra underlag som möjligt till våra kommuner som sedan ska ta beslut om kommande arbete med livsmedelstrategin. Vi har genomfört en enkät bland alla matproducenter som har hög svarsfrekvens.

Det ligger i luften nu att vi alla vill samma sak, nämligen att den lokala matproduktionen och konsumtionen ska öka. Nu har vi möjligheter att påverka det och det är kul att engagemanget är starkt i alla led.

FRAMÅT

Den 17 september har vi fått in allas synpunkter och planer för vilka prioriterade åtgärder som vi vill arbeta med de närmaste åren. Detta sammanställs och kommunerna enas om vägen framåt och hur vi kan samverka med varandra över kommungränserna.

Den 15 oktober kommer slutrapporten

Ansökningar för nya projekt som passar den planerade strategin skickas in för att vi ska få finansiering till fortsatt arbete för att tillsammans jobba för vår viktigaste bransch - livsmedel. Sen är det bara att hoppas.....

Väl mött Britt-Marie Stegs, MatVärden.
britt-marie@matvariden.se | 070-396 54 62 | www.matvariden.se

Efterlysning! Vi söker dig som producerar livsmedel i norrhälsinge kommunerna.



Hudiksvalls
kommun



NORDANSTIGS
KOMMUN

LJUSDALS

KOMMUN

