

Förstudie Utveckla Destination Hassela

Begreppsförklaring

Vad är en destination?

En plats man åker till för att besöka av en eller flera anledningar. Destinationens betydelse som fritidsturist eller för affärsmöten alternativt för evenemang är oftast olika.

Kännetecken för en destination

En eller flera tillgångar som besökaren vill ha. Tillgången är grunden till reseanledningen. Tillgångarna behöver även ha ett antal egenskaper som ger destinationen en karaktär eller unik betydelse för besökaren.

Betraktaren avgör vad destinationen är och det är upp till de som äger eller driver destinationen att formulera destinationens utformning – både vad gäller aktiviteter samt fysisk tillgänglighet.

Exempel

Alpin skidort

En skidorts tillgång är backen eller backarna, medan egenskaperna är antal liftar, fallhöjd, antal nedfarter, antalet svarta pister, antalet röda pister, antal restauranger m.m. Egenskaperna ger skidorten en viss profil som besökaren direkt eller indirekt bedömer.

Möten (konferenser och kongresser)

Destinationens betydelse för möten är ofta den geografiska platsen då möteshallaren bedömer avstånd och tillgänglighet samt läge. Men även egenskaper som möteslokalernas utformning, standard och komfort och anläggningens läge samt kvalitet på mat. Ofta bedöms även egenskaper som destinationens möjligheter till avkoppling, shopping, nöjen m.m.

Evenemang

För evenemang är oftast platsen relaterad till hur den passar för evenemanget. Det kan gälla storleken på evenemanget eller under vilken tid det utförs. Kultur- och idrottsarrangemang av olika slag är de vanligaste evenemangen. Platsen för evenemanget av görs oftast av arrangören.

Visionen

Utgå från att förstå sitt arv och sin historia. Genom att sätta historien om Hassela i sitt sammanhang tydliggörs oftast seder och traditioner som kan vara en bra utgångspunkt för att tydliggöra en framtida önskad bild – visionen, för Hassela.

Nordanstig är en koncentrerad version av landskapet Hälsingland. Det man upplever som typiskt för landskapet finner vi också här i en och samma kommun. Ett rikt utbud av kultur och historia med varierande natur av berg, sjö och hav.

Kommunen bär på historia flera hundra år bakåt i tiden som även lyckats leva vidare än idag i form av Hälsingegårdar och traditioner i konst och broderier m.m.

Historiskt har näringen drivits av entreprenörskap i lantbruk och företagande med utgångspunkt i naturresurser av skog och berg. Ett entreprenörskap som skapat stark företagsamhet och stolta lokala traditioner.

Säsongmässigt har Nordanstig tydliga skiftningar mellan säsongerna med i regel kalla och snösäkra vintrar och långa och blomstrande sommardagar tack vare sitt geografiska läge.

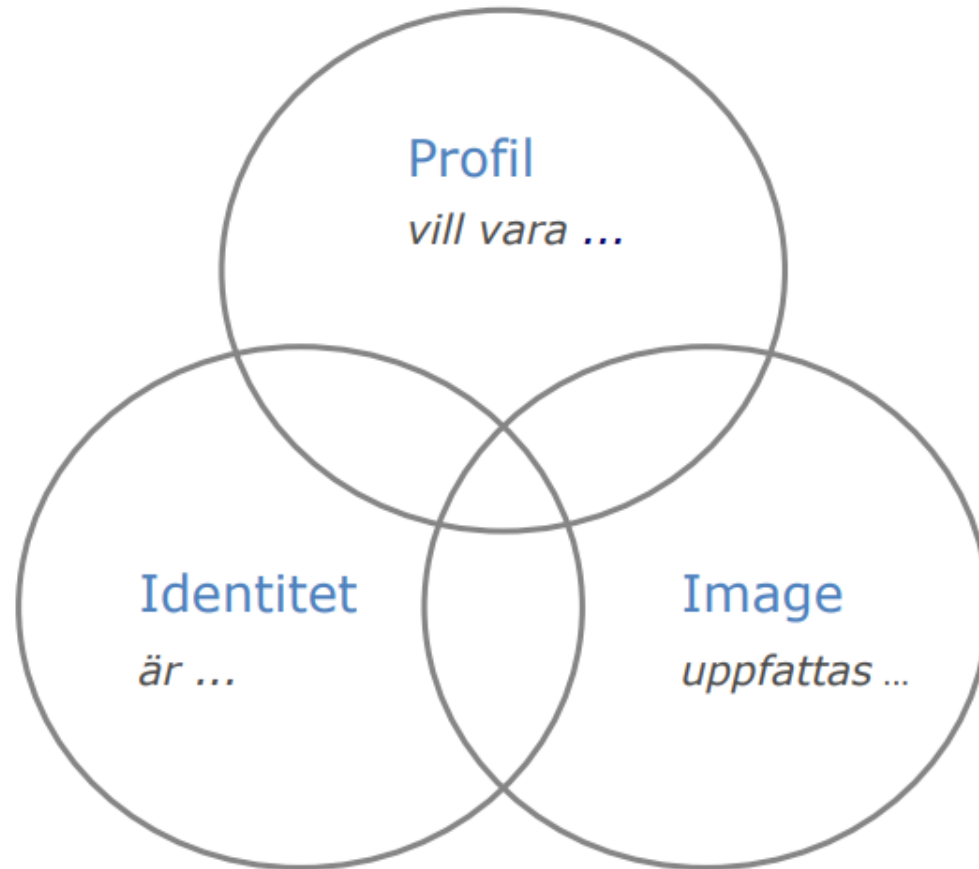
Visionen för Hassela kan utvecklas till en naturskön destination med intressanta attraktioner.

Resanledningen till Hassela kan hålla internationell klass tack var sitt geografiska läge, sin historia med levande seder och traditioner samt lokalbefolkningens entreprenörskap och värdskap.



För att utveckla Hassela som en året-runt-destination behöver andra säsonger än vintersäsongen och den alpina prägel som Hassela är.

- Affärsidé och vision
- Strategisk inriktning
- Konkurrenternas positionering



- Historia
- Kompetens
- Erbjudanden
- Arbetssätt
- Kultur

- Kundernas och andra intressenters bild av företaget
- Inarbetat varumärkeskapital:
 - Associationer
 - Kundnytta
 - Förväntningar

Hassela behöver sticka ut!

För att ta en position i den stenhårda konkurrensen om svenska och utländska gäster behöver Hassela profileras och skapa en image som appellerar till det som är äkta och hållbart.

Hassela bör arbeta för att väcka sympati för området och skapa uppmärksamhet för det som svenska gäster förknippar med Hälsingland

Genom all utveckling bör man tänka igenom hur man kan kommunicera det som är äkta.

Vad som är äkta kan diskuteras men det bör allt kunna kommuniceras med en story eller sägen.

Exempel på sägens eller folkliga berättelser för Hassela kan knytas till:

Kulturen och byggnadssätt



Hälsingebon



Trolsk och varierande natur



Vilda djur i naturen



Följande skulle kunna karaktärisera destinationen Hassela och successivt bli en del av varumärket Hassela:

Äkta



Trolskt



Vilt



Traditioner



Magiskt



Lantligt



”Ikoniskt”

Outdoor sommar

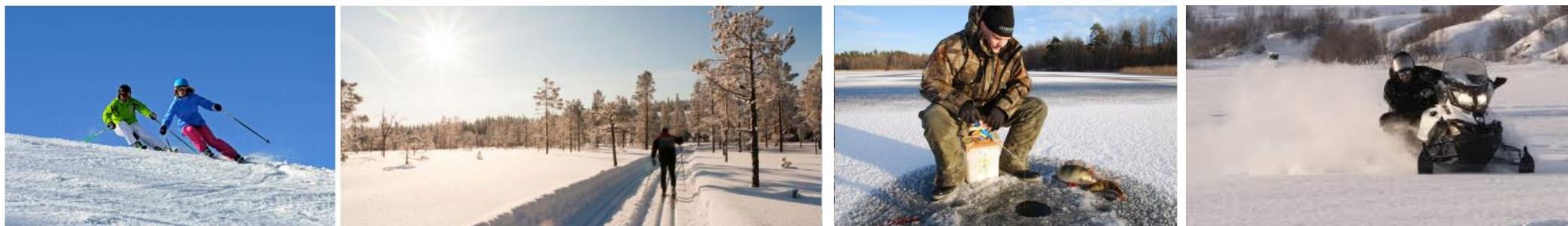
- Vandrings- och cykelleder bör läggas i anslutning till /utgå från boendeanläggningar vandra, spring eller cykla i området.
- Cykel i olika former: Vid flera skidanläggningar utvecklas ofta downhill cykling, mountainbike banor med mera. Är det ekonomiskt möjligt i Hassela ?
- Ridning – Halls gård men även hästar vid HSR är möjligt.
- Golf - boende på HRS, Franshammars herrgård eller Franshammar kraftstation o vandrarhem
- Paddling är en annan intressant aktivitet som går att utveckla vidare.
- Sol och bad och andra aktiviteter som passar för barnfamiljer under sommaren i och runt Hassela och ner till kusten – ex. vis Sörfjärden, Trolska Skogen, Gräsåsens Trädgårdscafé

Kärnan i Hassela - Potential för tre separata utvecklingsområden

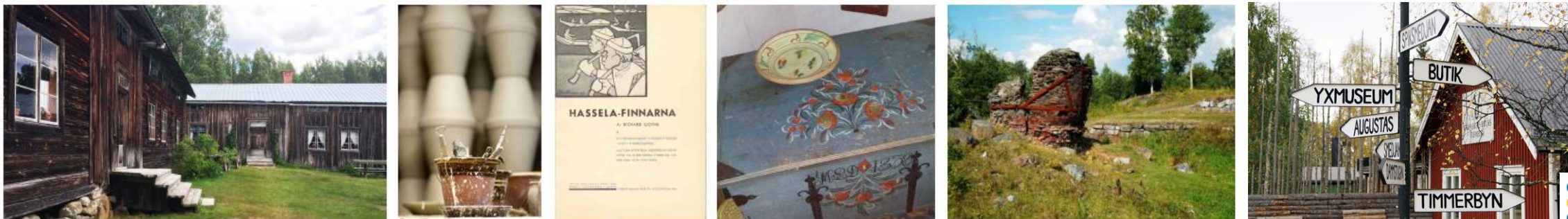
Outdoor sommar



Vinteraktivitet



Kultur året runt



Vinteraktiviteter

- Alpin skidåkning och längdskidåkning – mycket goda förutsättningar som kan bli konkurrenskraftig ur ett svenskt perspektiv. Utvecklingsområden stollift, snökanon-system samt anläggningens faciliteter och komfort i hotellbyggnaden. Värmesystem behöver utvecklas och förbättras för driftsekonomin skull.
- Pimpelfiske – goda förutsättningar
- Snöskoter
- Snöskovandring
- Småviltsjakt ?

Kultur året runt

- En skatt som Hassela kan utveckla vidare! Se Hassela ur ett vidare perspektiv – som ett besökscentra som driver besökare även till andra områden i kommunen.
- Ersk Mats-gården - Svedjefinnarnas historia, (odling, genbank för grön och djur)
- Blomkruksfabriken,
- Gränsfors Bruk,
- Hantverk – broderier och stickning
- Kölsjön och Joris
- Trolska Skogen

Saknas i Förstudien Destination Hassela:

Satsning genom förtätning och attraktivitetshöjande åtgärder för Hassela Centrum

- Café/restaurang
- Butiker – fritidskläder, hantverk, inredning, fritidskläder
- Musikevent – sommarmusik i Hassela kyrka eller konsert på Älvåsen
- Aktiviteter för kvinnor – träningsveckor, livsstil, hälsa

Destinationen Hasselas roll i kommunen Hassela

- Som en intressant dragare till området och kommunen
- Som en nod som driver turismen till andra besöksmål i kommunen (när Hasselas produkter har utvecklats för att bli en åretrunt-destination.
- Hassela bör utvecklas till ett starkare varumärke än idag - vara motor i kommunen för andra besöksmål. Exempel är i Sverige är *Umeå - "Porten till Lappland, Lindshammar - "Porten till Glasriket"*. Mindre känd är anrika skidorten *"Isaberg Mountain Resort"* i Småland som också fungerar, uttalat och medvetet, som marknadsförare av andra besöksmål i regionen.
- Samverka med "Upplev Nordanstig" och regionala turistorganisationer samt om möjligt med VisitSweden. Eventuellt kan organisationen vara en del av "Upplev Nordanstig"

Hassela som nod i kommunen och regionen Hassela

kan dra nytta av att vara marknadsförare av andra aktiviteter i kommunen och vice versa.

Exempel på besöksmål och attraktioner med en ”vinna-vinna” funktion om Hassela utvecklas till en året-runt-destination och fungerar som marknadsförare åt Nordanstigs kommuns övriga besöksmål.

- De milslånga badstränderna efter kusten
- Kommunens sjöar med bad och bryggor
- Fiskevatten året runt – med både insjöfisk och havsöring
- Kulturområden som anrika Gränsfors Bruk med
- Många konstnärer och konsthantverkare
- Musik evenemang
- Skridskor i Gällsta ishall.
- Trolska Skogen i Mellanfjärden
- mm

Använd isen – den är gratis!

Förslag på aktiviteter som kan sättas igång till låg kostnad på vintern.



Möjligheter för nya arbetstillfällen och företag i Destination Hassela

Nuvarande anläggning

- Hotell
- Restaurang
- BRF
- Camping
- Obebyggda tomter
- Befintliga liftar
- Befintligt snökanonsystem

Investeringsbehov ca
50milj

- Sittlift
- Snökanonsystem
- Vägar
- Toppstuga

En förutsättning för

- fler besökare på anläggningen och till området
- ökade intäkter
- underlag för fler upplevelser och verksamheter utanför anläggningen

Intressenter/aktörer för smart upplägg

- Hassela Fastigheter/Ski Resort
- Nordanstigs kommun
- Andra offentliga finansiärer
- Lokala investerare
- Bank
- Investeringsfonder

?

Nya arbetstillfällen i driftorganisation

- nuvarande anläggning
- restaurang
- ny lift o snökanon
- restaurangutbildning

Nya arbetstillfällen i ny Destinationsorganisation

- Bokningar
- Skapa och paketera nya upplevelser
- Marknadsföring
- Sälj

Nya arbetstillfällen och företag i Destination Hassela

- Guidningar
- Cykelturer
- Fitness-center
- Jakt
- Fiske
- Caféer o restauranger
- Butiker

Attraktiv fritid för invånare och företag

- rekrytering av arbetskraft till ex Plyfa
- Inflyttning
- Unga stannar kvar eller flyttar hit
- Etableringsmöjlighet för företag inom andra branscher

Datum: 29.01.2018. Möte med Tillväxtverket, Region Gävleborg, Nordanstigs kommun och Hassela Ski Resort.

Medverkande: Ingeli Gagner (Nordanstig), Fredrik Sollenborg (Reg.Gävl.), Fredrik Olofsson (TVV), Frida Karlman (TVV), Per Torné (HSR), Tord Carnlöf (SveDest) och Richard Andersson (SveDest).

Kommun undrar hur regelverket ser ut gällande kommuns medverkan på investering?

TVV svarar och säger:

- *Beror på vad vi vill. Vem vill vad? (TVV)*
- *Kommunallagen tillåter engagemang i turism.*
- *Kommunal inblandning komplicerar spelet.*
- *Engagemanget beror på hur det ser ut. Struktur, etc.*
- *Varifrån kommer gästerna? (region +15mil radie)*
 - o *Utomregional påverkan.*
- *Krävs mycket investeringar för att komma ikapp.*
 - o *Är det en investering som man får tillbaka pengarna på?*
- *TVV gillar/gör inte reinvesteringar. Man kan inte få stöd för reinvestering.*
 - o *Sittlift är en reinvestering enligt tvv bedömning. Exempel mot fabrik.*
 - o *Man måste sköta sin maskinpark. Snabba liftar är idag en hygienfaktor.*
 - o *Vi behöver presentera helhet för visa på nytta/effekten.*
- *Driftstöd ej tillåtet. Man måste söka **språng**investeringar.*
- *TVV har gett bidrag till platser för expansion.*
- *Kommunens pengar är en offentlig medfinansiering? Kommun = större organisation.*
- *Den som gör propå ska vara ett företag.*
 - o *Alla kan söka stöd.*
- *Marknaden bestämmer vad investeringen gör för något. Två olika perspektiv:*
 - (1) Besökarna.
 - (2) Potentialen/marknadsandelarna.
- *"Var ska liften stå? – Blir det fler nedfarter?"*

Kommun svarar och säger:

- *Region Gävleborg vill bli internationella: "Scandinavian experience".*
 - o *Del av helhet.*
- *Kommer med sidoeffekter.*
 - o *Positiva effekter av satsning på orten.*
- *Historiska ICKE-investeringar har medfört tappade marknadsandelar.*
- *Kommunen har identifierat åtgärdsområden.*
 - o *Ett är att växla upp kommunens pengar. Öka effekten.*

Per Torné svarar och säger:

- *Problem med snöproduktionen!*
- *Det har varit trend som ökat med åren. Har sökt länge för att hitta en produkt inom snöprodukt som kan leverera enligt förväntningar. (inom snöproduktion).*
- *Hasselas produkt är stark när det finns snö. Tar kunder från andra. Hassela har svårt att hålla sin konkurrensnivå pga snöleverans. Snö = Beläggning! Avgörande.*
- *En sambild har skapats från Hasselas och nordanstig.*
- *Investeringar har gjorts under åren från HSR's sida men inte i rätt storlek. De har ägt och drivit anläggningen från 1998.*
- *Receptet för framgång? 1. Snö (november -> Januari). Idag för liten kapacitet.*
- *2. Transporten. Stollift för att vara attraktiv.*

Hur går vi vidare?

TVV:

- *Hassela kan ha en ljus framtid och de ska se vad de kan göra?*

K: Kan vi få stöd?

- *TVV: "Presentera förslag".*

Påverkar andra investeringar denna? -expansion, helhetsgrepp aka ge hela bilden.

Eftermöte – Tord, PT, Ingeli & Richard.

- *Lösa formulering kring "Reinvestering". Svar: Visa helhet.*
- *Förstudien gav svar på varför man skulle skapa liften överhuvudtaget → året-runt-säsong.*
 1. *Presentera helhet, som del av året runt.*
 2. *Sälja in konceptet som attraktivt utanför regionen.**Skissa på tre ägarcase. Vi skapar förslag.*

Svedest får skapa koncept som lockar TVV, samt lösa hela problematiken (struktur, bokning, osv). Väva in 3e-investerare.

Nästa steg:

- *Olika ägarkonstellationer.*
- *Tords vän, Örjan, kan söka bidrag.*
- *Ta reda på 3e partsinvesterare. Hur kan de vara med på ett hörn?*
- *Kan man hyra/lease snökanon-anläggning?*