

Redovisning av enkät gällande användare av anhörigstöd i Nordanstigs Kommun



Dokumenttyp Rapport	Dokumentnamn Brukarenkät 2008	Fastställt/Upprättad 2008 - 02	Version
Dokumentägare OA-förvaltningen	Dokumentansvarig Berit Burman	Reviderad	Giltighetstid
Dokumentinformation Redovisning av enkät gällande användare av anhörigstöd 2008			

Redovisning av enkätundersökning till användare av anhörigstöd, 2008

Förvaltningen har i uppdrag att kvalitetssäkra verksamheterna i syfte att få underlag för förbättringar och utveckling.

En första enkät till användare av anhörigstödet har genomförts under första delen av våren 2008.

Enkäten mäter brukarnas upplevelser av omsorg, service och bemötande utifrån de förslag till mål för verksamheten, som arbetats fram.

Ambitionen med undersökningen är att få viktig information om hur brukarna upplever mötet med anhörigstödet och ger därmed vägledning om i vilka avseenden vi måste förbättra oss.

Undersökningen har också stor betydelse för OA-nämndens målstyrningsarbete. Svaren ger viktig information när politikerna ska fatta beslut för kommunmedborgarnas bästa.

Enkätfrågorna

Frågorna har utformats utifrån politikernas generella mål för verksamheten. Kvalitetsindikatorer är bl.a. god omsorg, respektfullt bemötande och trygghet.

Utformning av en enkäten

Enkäten bestod av endast sex frågor samt en öppen fråga där man fritt kunde skriva ner sina synpunkter kring anhörigstödet.

Frågorna rörde i första hand synpunkter på trygghet och bemötande.

Målgrupp

Alla personer som hade anhörigstöd ingick i målgruppen, utan urval.

Hur nådde vi brukarna ?

Namn och adressuppgifter togs ut genom verksamhetssystemen. Ett informationsbrev samt ett frankerat svarskuvert skickades tillsammans med enkäten.

Svarsfrekvens

Enkäten skickades ut till 28 personer varav tre personer föll bort på grund av att de inte hade använt anhörigstödet under året vilket betydde att 25 personer ingick i undersökningen. Av dessa svarade 21 personer, 14 kvinnor och sju män. (88 %)

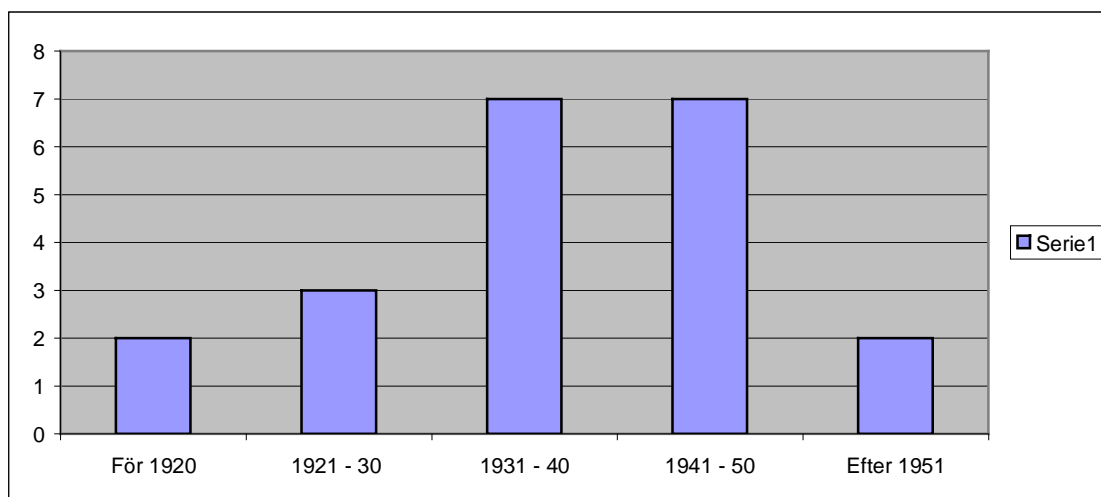
Analys av bortfallet

Svarsfrekvensen var mycket hög och de som inte besvarat enkäten har genom brev eller telefonsamtal förklarat varför de inte kunde svara.

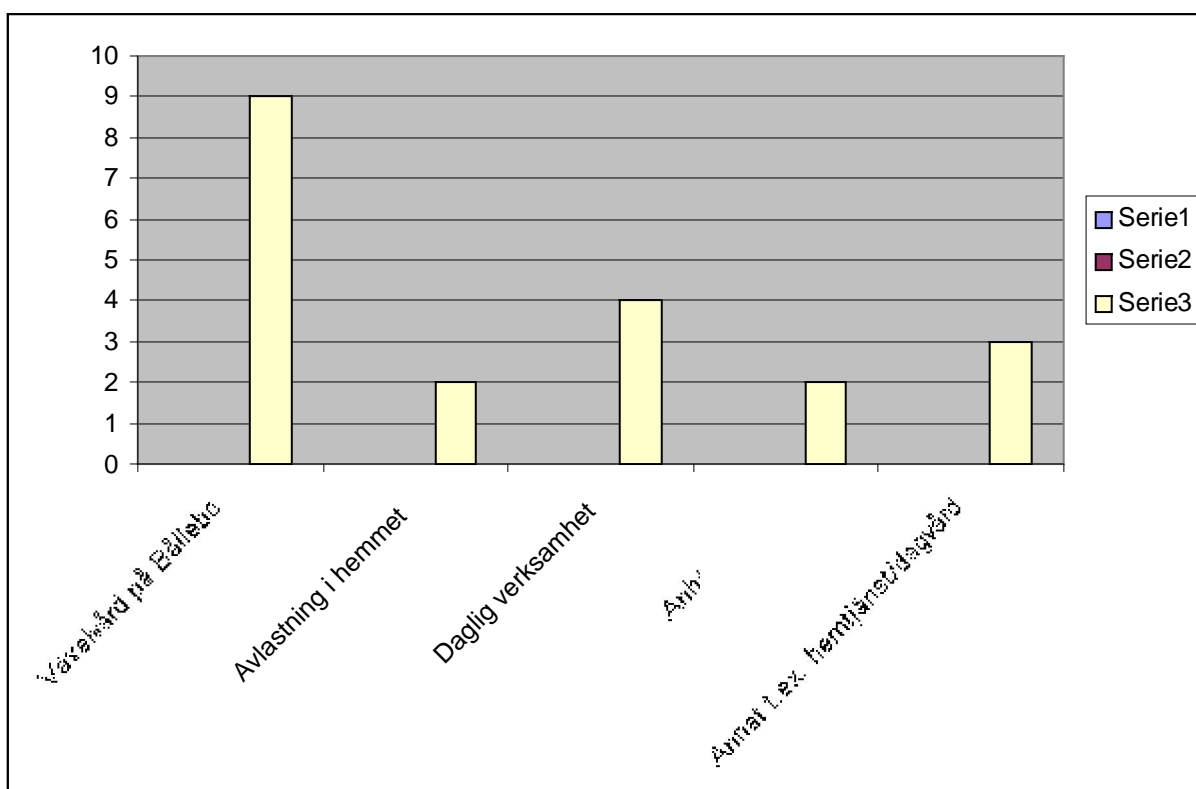
Undersökningen ska ses som en mätning, där de inkomna svaren ger oss information om hur de personer som svarat, upplever vår verksamhet – vid just det tillfälle de tillfrågades

Redovisning av svaren i tabellform

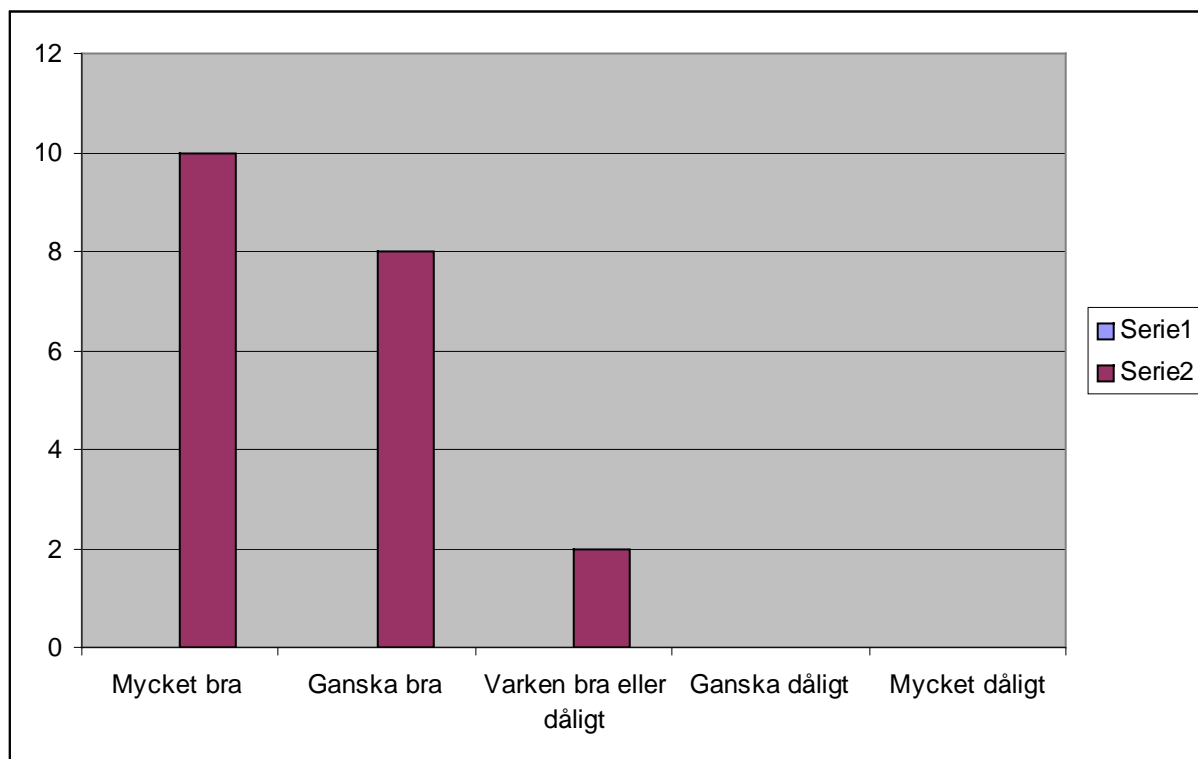
Födelseår på den som har anhörigstödet



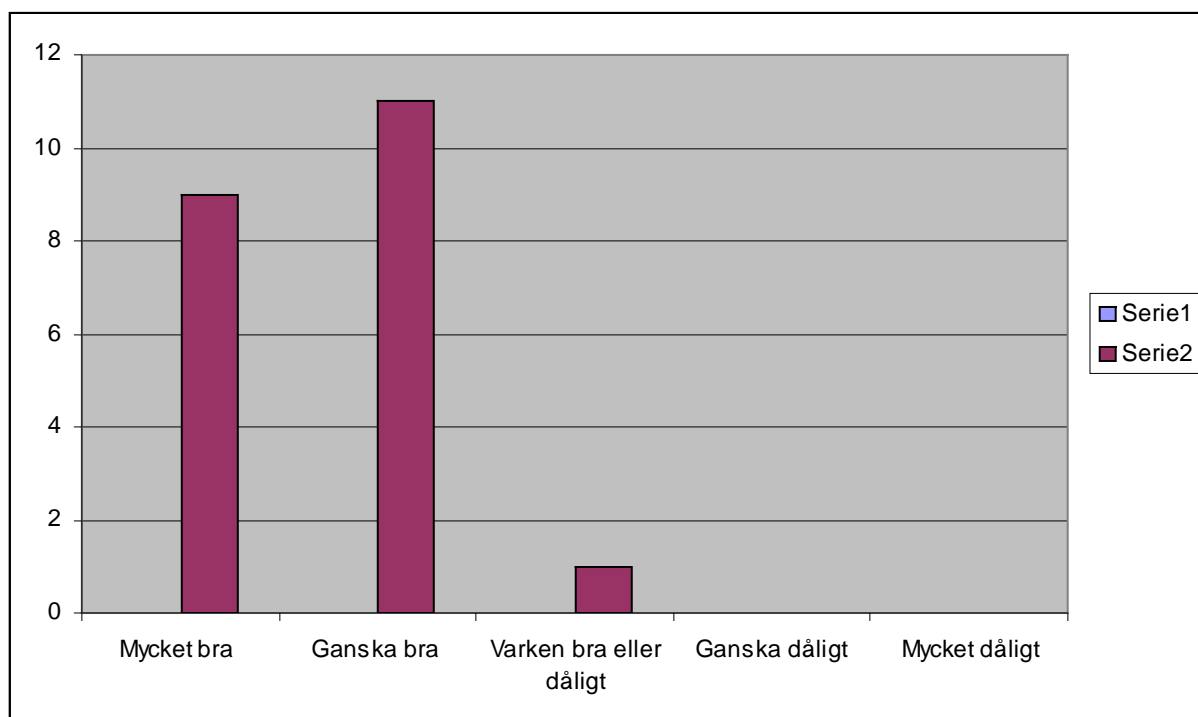
Vilken typ av anhörigstöd har Du ?



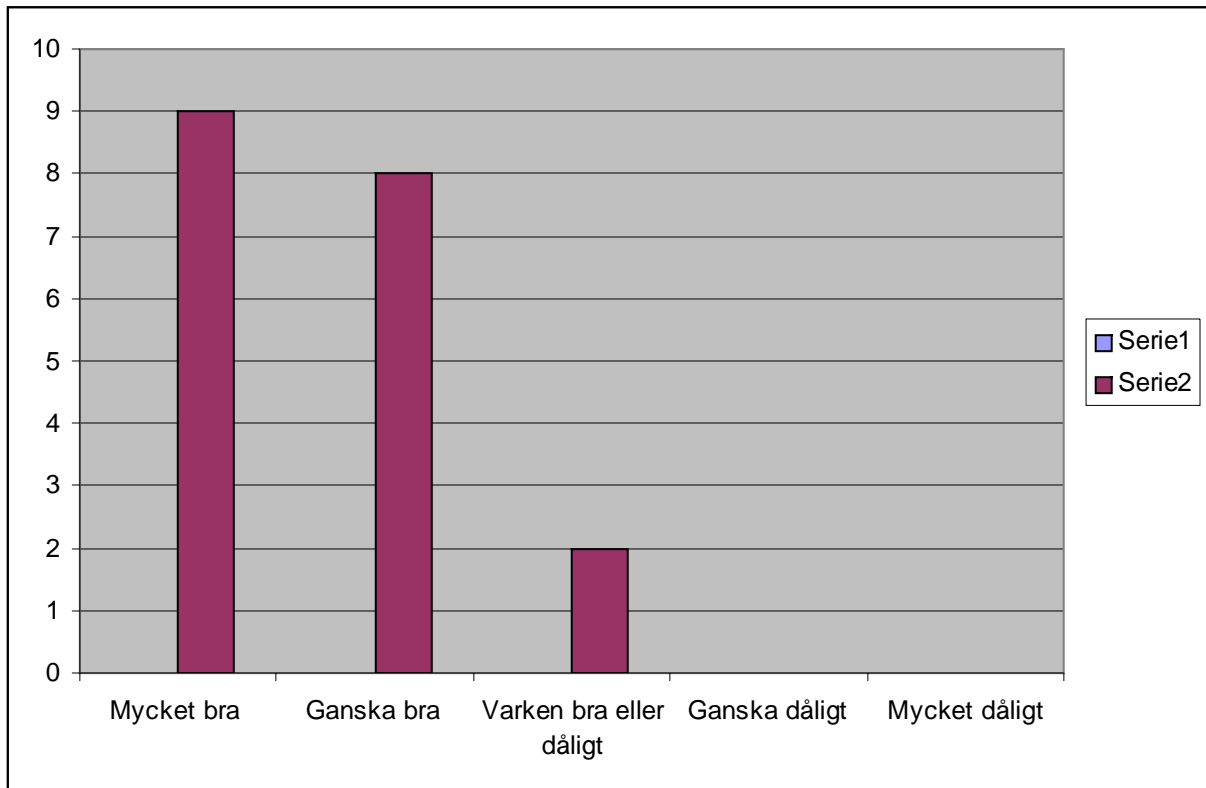
Min upplevelse av personalens bemötande är att den är...



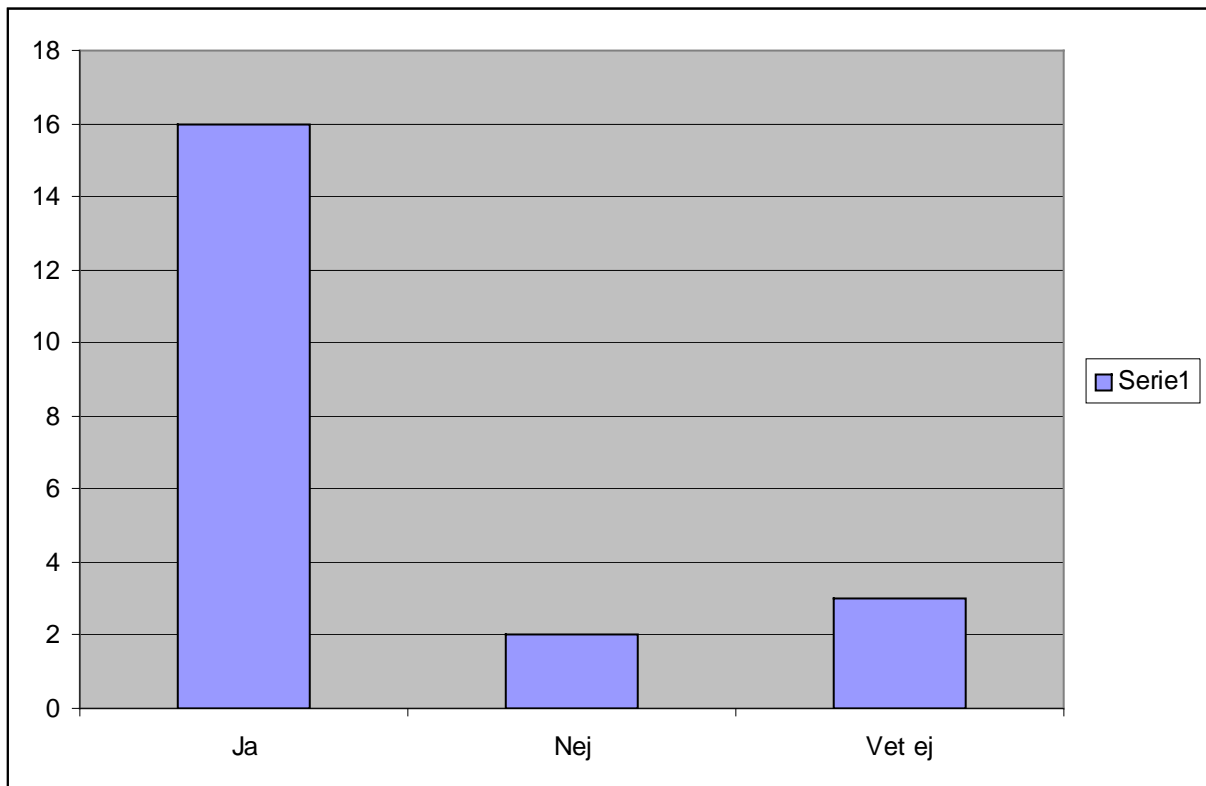
Växelvården på Bällebo fungerar...



Den trygghet jag känner med det anhörigstöd jag får är...



Anhörigstödet är utformat utifrån vårt behov



Sammanfattning

Enkäten riktade sig till alla som har insatser genom anhörigstödet och skickades ut i pappersform per brev.

Svarsfrekvensen var mycket hög.

Den största delen tillfrågade har växelvård på Bållebo korttidsavdelning, som de tycker fungerar mycket bra eller bra. Många upplever också att personalen bemöter dem på ett tillfredsställande sätt. Resultatet av undersökningen visar i att de allra flesta är nöjda eller mycket nöjda med anhörigstödet i den form som bedrivs.

Resultaten från mätningen kommer att användas i verksamhetens förbättringsarbete och kommer också att ligga till grund för arbetet med verksamhetsplanerna.

Berit Burman
Utredare