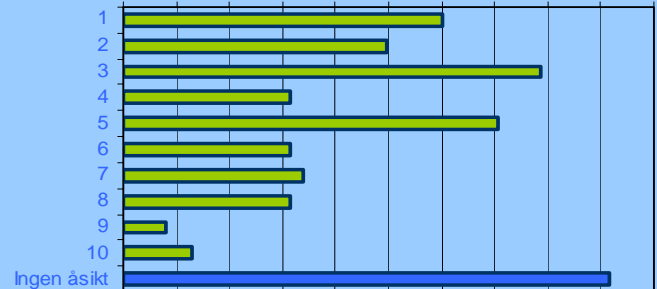


**...möjlighet att få arbete inom rimligt avstånd?**

Svar i % 0 2 4 6 8 10 12 14 16 18 20

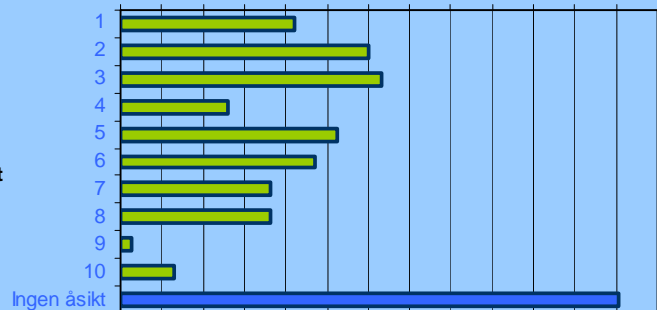
Nöjdhet  
1=Dåligt 10=Bäst



**...hur väl möjligheterna till arbete uppfyller dina förväntningar**

Svar i % 0 2 4 6 8 10 12 14 16 18 20 22 24 26

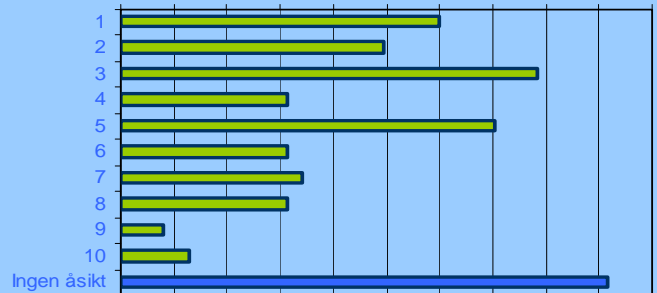
Nöjdhet  
1=Dåligt 10=Bäst



**...Föreställ dig en ideal arbetsmarknad. Hur nära sådana ideala förhållanden är arbetsmöjligheterna för invånare i din kommun**

Svar i % 0 2 4 6 8 10 12 14 16 18 20

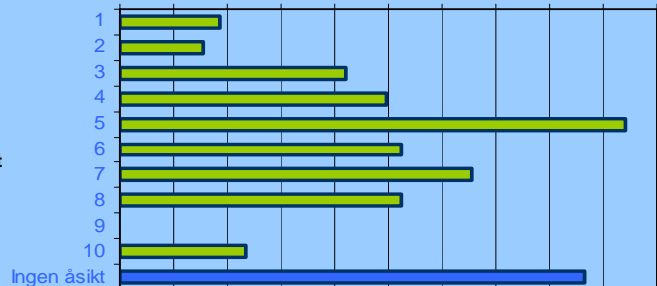
Nöjdhet  
1=Dåligt 10=Bäst



**...utbildningsmöjligheterna inom rimligt avstånd?**

Svar i % 0 2 4 6 8 10 12 14 16 18 20

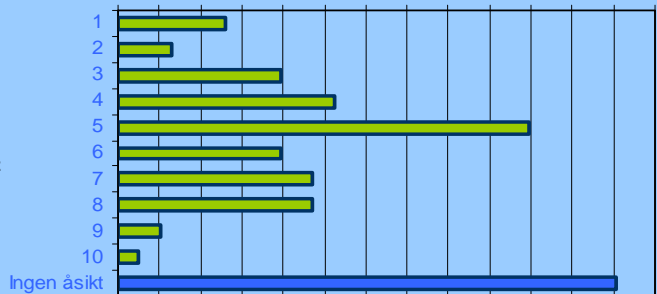
Nöjdhet  
1=Dåligt 10=Bäst



**...hur väl möjligheterna till utbildning uppfyller dina förväntningar?**

Svar i % 0 2 4 6 8 10 12 14 16 18 20 22 24 26

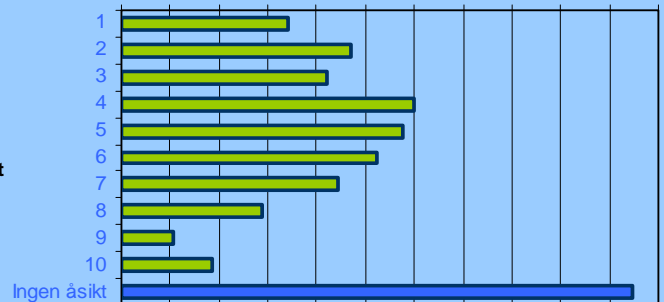
Nöjdhet  
1=Dåligt 10=Bäst



**...tillgång till högre utbildningar(Universitet- och högskolestudier) inom rimligt avstånd ?**

Svar i % 0 2 4 6 8 10 12 14 16 18 20 22

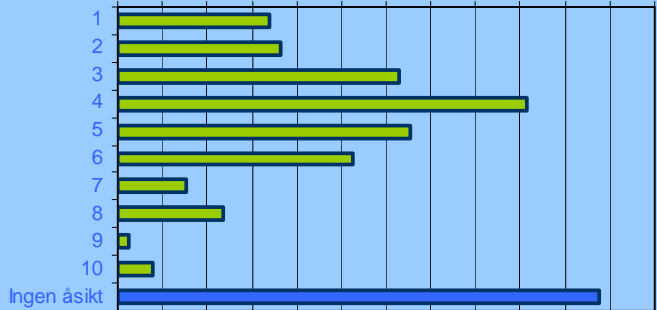
Nöjdhet  
1=Dåligt 10=Bäst



...föreställ di ideala utbildningsmöjligheter. Hur nära sådana ideala förhållanden är utbildningsmöjligheterna för invånarna i din kommun??

Svar i % 0 2 4 6 8 10 12 14 16 18 20 22 24

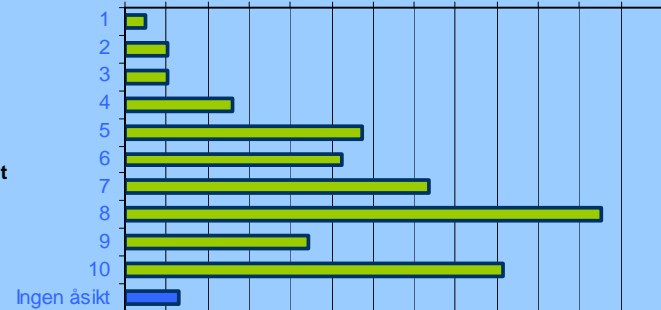
Nöjdhet  
1=Dåligt 10=Bäst



.....hur trivsamt miljön är?

Svar i % 0 2 4 6 8 10 12 14 16 18 20 22 24 26

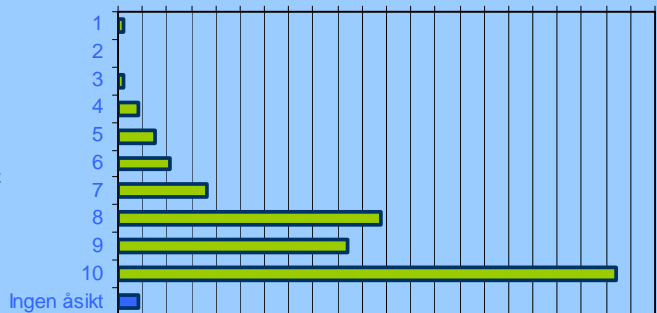
Nöjdhet  
1=Dåligt 10=Bäst



.....landskapet och naturen?

Svar i % 0 2 4 6 8 10 12 14 16 18 20 22 24 26 28 30 32 34 36 38 40 42 44

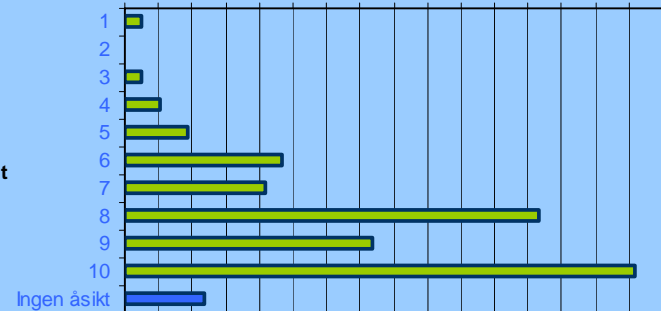
Nöjdhet  
1=Dåligt 10=Bäst



.....grönområden och strövmråden?

Svar i % 0 2 4 6 8 10 12 14 16 18 20 22 24 26 28 30 32

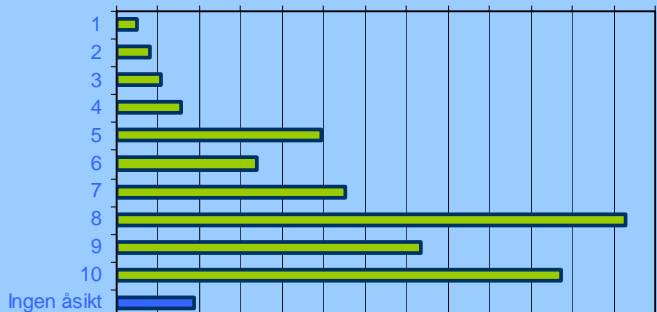
Nöjdhet  
1=Dåligt 10=Bäst



.....Föreställ dig en ideal miljö. Hur nära ett sådant ideal tycker du att miljön i din kommun kommer?

Svar i % 0 2 4 6 8 10 12 14 16 18 20 22 24 26

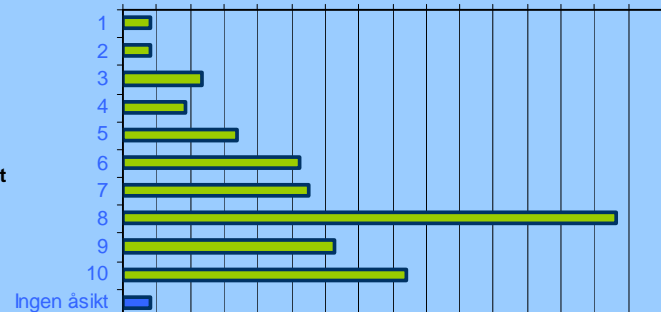
Nöjdhet  
1=Dåligt 10=Bäst



.....hur trygg och säker du och dina närmaste kan känna er?

Svar i % 0 2 4 6 8 10 12 14 16 18 20 22 24 26 28 30 32

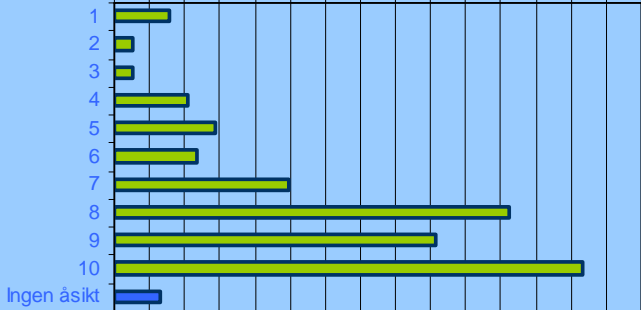
Nöjdhet  
1=Dåligt 10=Bäst



.....hur trygg du kan vistas utomhus på kvällar och nätter?

Svar i % 0 2 4 6 8 10 12 14 16 18 20 22 24 26 28 30

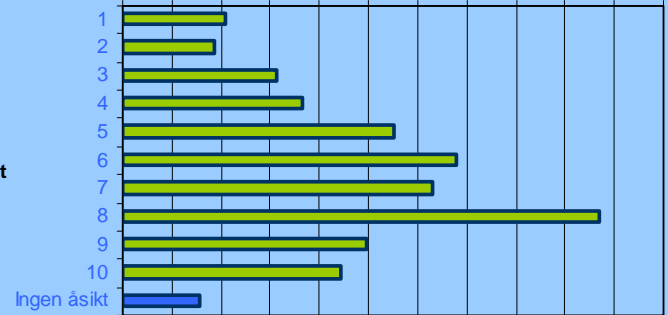
Nöjdhet  
1=Dåligt 10=Bäst



.....hur trygg och säker du kan känna dig mot stöld och inbrott?

Svar i % 0 2 4 6 8 10 12 14 16 18 20 22

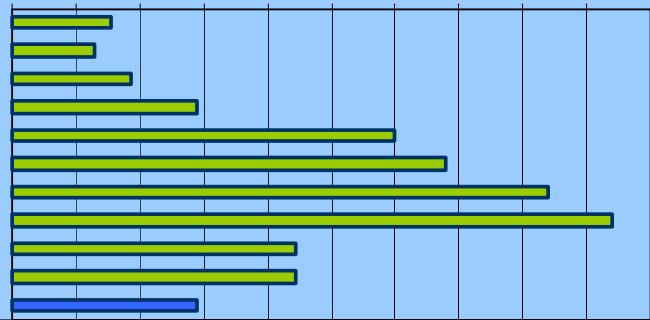
Nöjdhet  
1=Dåligt 10=Bäst



.....Föreställ dig en kommun med ideal trygghet. Hur nära ett sådant ideal kommer tryggheten i din kommun?

Svar i % 0 2 4 6 8 10 12 14 16 18 20

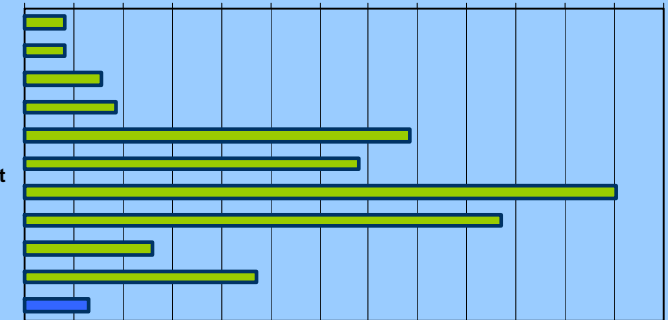
Nöjdhet  
1=Dåligt 10=Bäst



.....hur trivsamt bebyggelsen är?

Svar i % 0 2 4 6 8 10 12 14 16 18 20 22 24 26

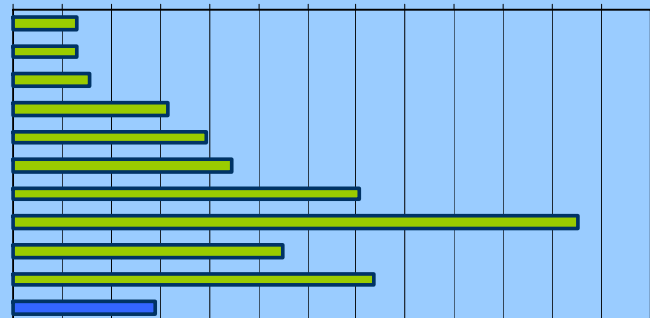
Nöjdhet  
1=Dåligt 10=Bäst



.....möjligheterna att finna prisvärt boende?

Svar i % 0 2 4 6 8 10 12 14 16 18 20 22 24 26

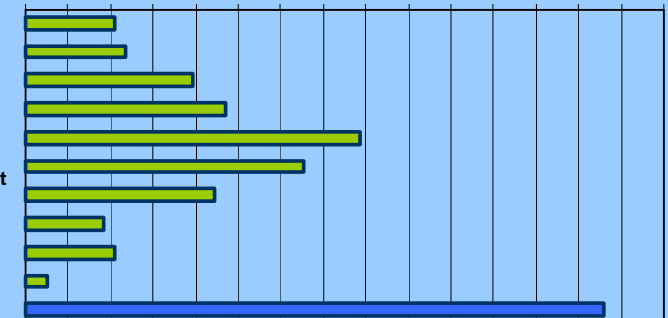
Nöjdhet  
1=Dåligt 10=Bäst

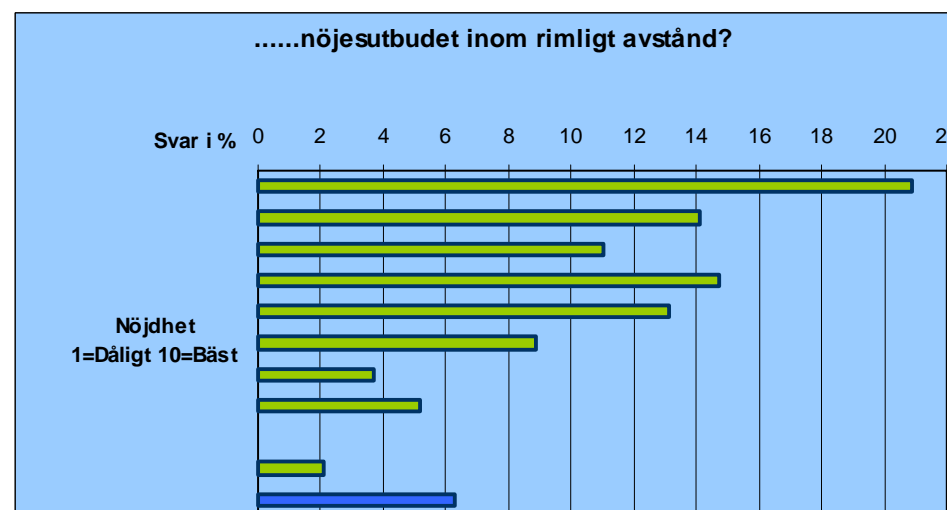
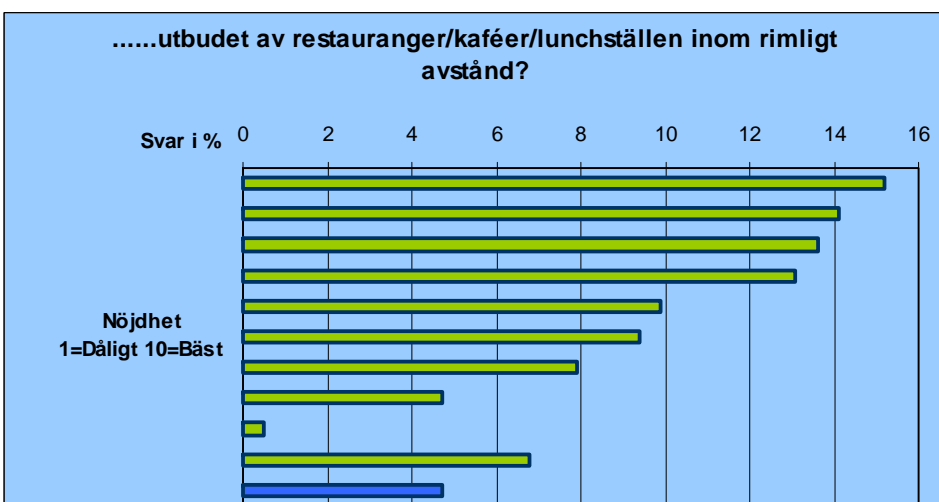
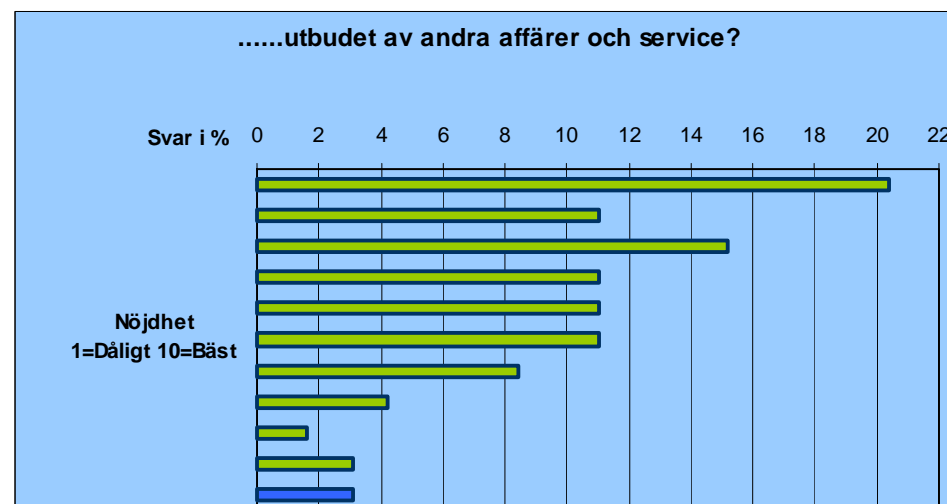
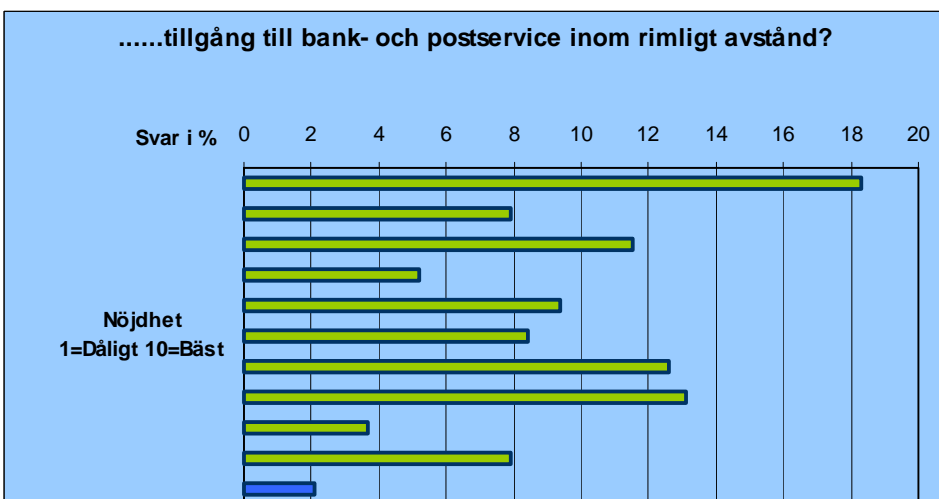
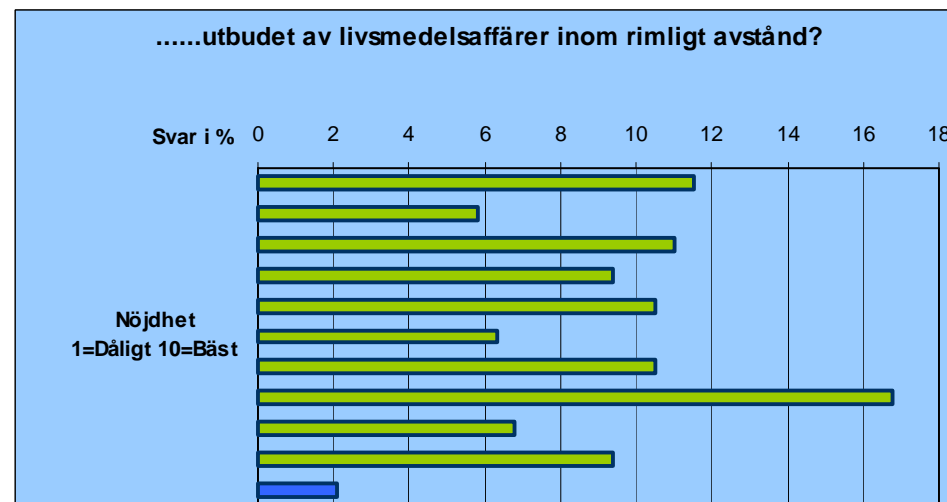
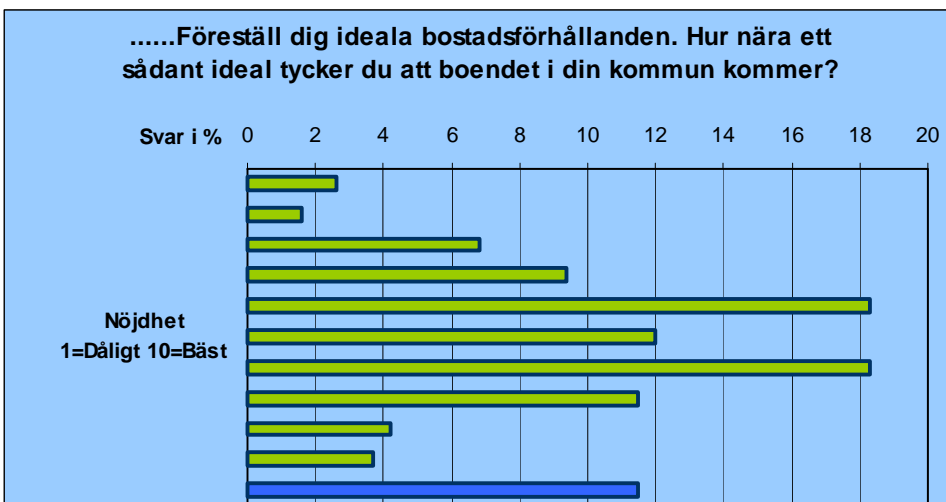


.....hur det planeras för boendemiljö?

Svar i % 0 2 4 6 8 10 12 14 16 18 20 22 24 26 28 30

Nöjdhet  
1=Dåligt 10=Bäst

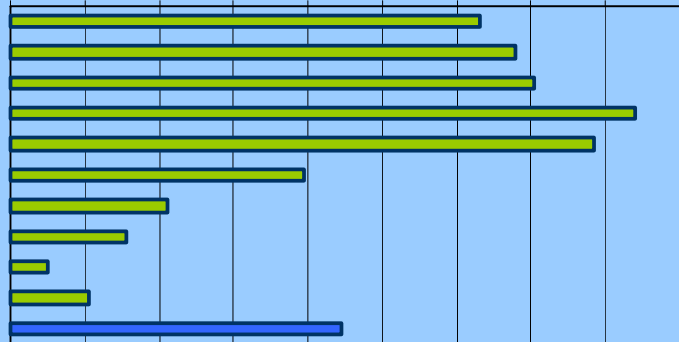




.....Föreställ dig en kommun med idealt kommersiellt utbud.  
Hur nära ett sådant ideal kommer det kommersiella utbudet i  
din kommun?

Svar i % 0 2 4 6 8 10 12 14 16 18

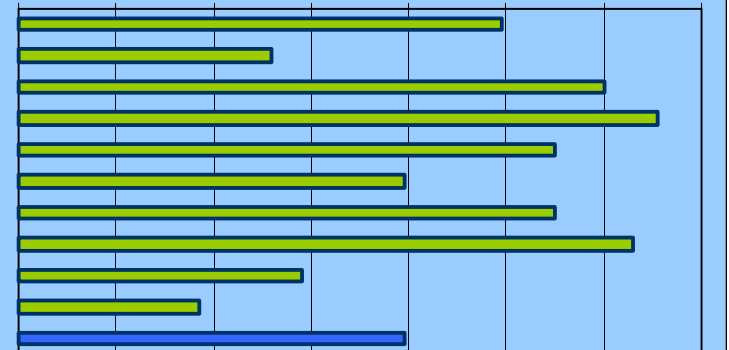
Nöjdhet  
1=Dåligt 10=Bäst



.....kollektivtrafikens linjesträckning? (Med kollektivtrafik  
avses lokal och regional trafik med buss, tåg och eller  
båt/färja)

Svar i % 0 2 4 6 8 10 12 14

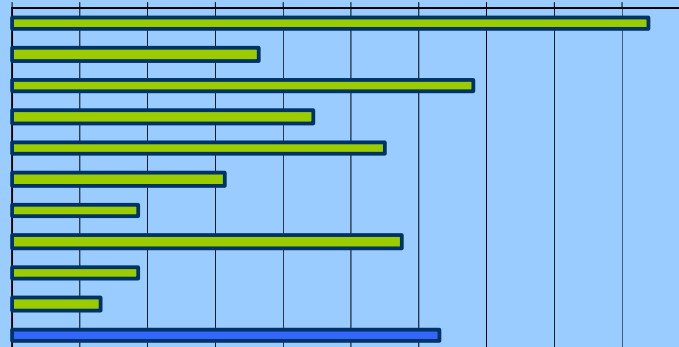
Nöjdhet  
1=Dåligt 10=Bäst



.....kollektivtrafikens turtäthet?

Svar i % 0 2 4 6 8 10 12 14 16 18 20

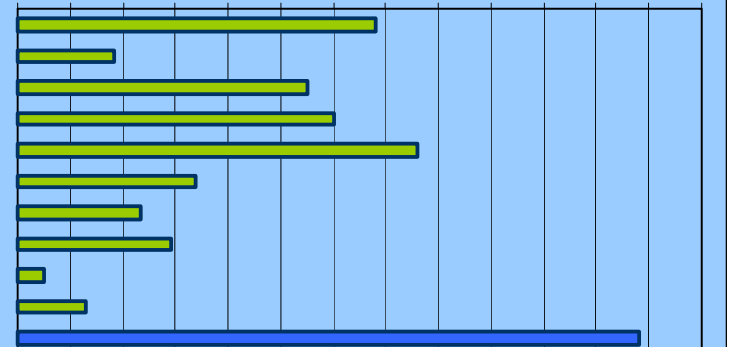
Nöjdhet  
1=Dåligt 10=Bäst



.....kollektivtrafikens biljettpriser?

Svar i % 0 2 4 6 8 10 12 14 16 18 20 22 24 26

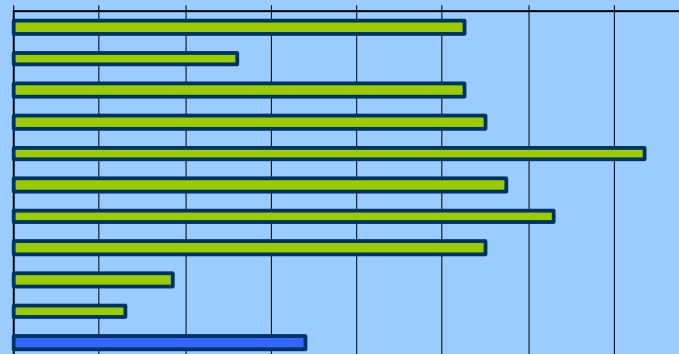
Nöjdhet  
1=Dåligt 10=Bäst



.....vägnätet?

Svar i % 0 2 4 6 8 10 12 14 16

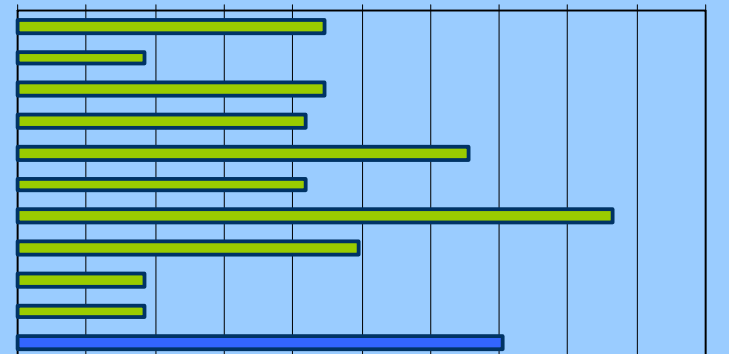
Nöjdhet  
1=Dåligt 10=Bäst



.....tillgången till förbindelser med fjärrtåg inom rimligt  
avstånd?

Svar i % 0 2 4 6 8 10 12 14 16 18 20

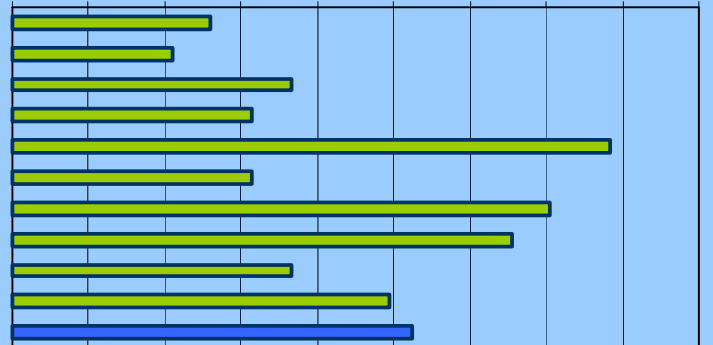
Nöjdhet  
1=Dåligt 10=Bäst



.....tillgången till förbindelser med  
expressbuss/långfärdsbuss?

Svar i % 0 2 4 6 8 10 12 14 16 18

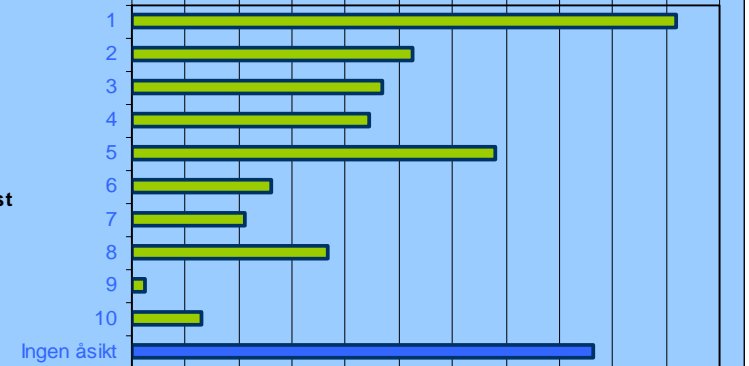
Nöjdhet  
1=Dåligt 10=Bäst



.....tillgången till flygförbindelser inom rimligt avstånd?

Svar i % 0 2 4 6 8 10 12 14 16 18 20 22

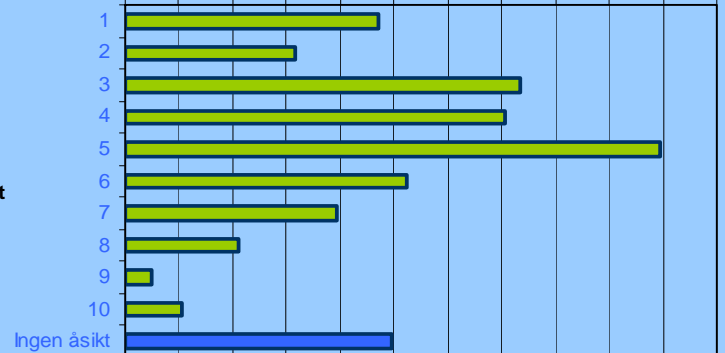
Nöjdhet  
1=Dåligt 10=Bäst



.....Föreställ dig en kommun med ideala kommunikationer.  
Hur nära ett sådant ideal kommer kommunikationerna i din  
kommun?

Svar i % 0 2 4 6 8 10 12 14 16 18 20 22

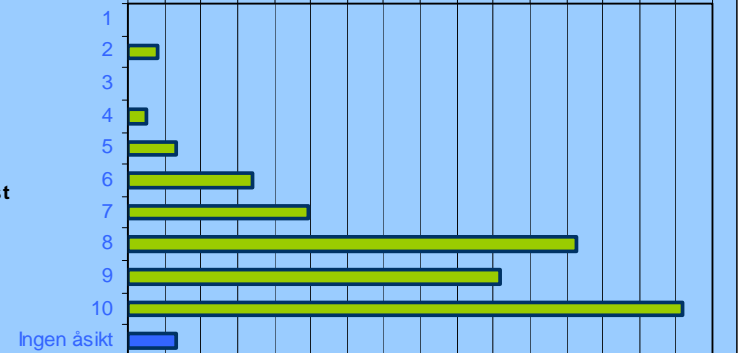
Nöjdhet  
1=Dåligt 10=Bäst



.....möjligheterna till natur- och friluftsliv?

Svar i % 0 2 4 6 8 10 12 14 16 18 20 22 24 26 28 30 32

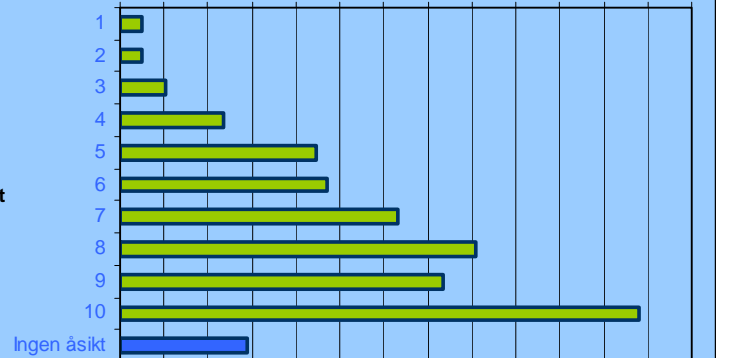
Nöjdhet  
1=Dåligt 10=Bäst



.....möjligheter att utöva dina fritidsaktiviteter?

Svar i % 0 2 4 6 8 10 12 14 16 18 20 22 24 26

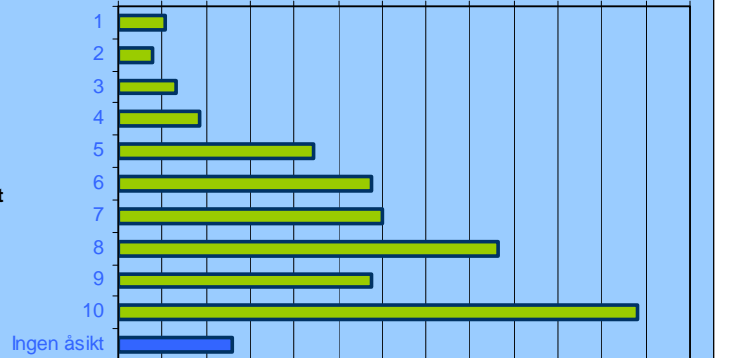
Nöjdhet  
1=Dåligt 10=Bäst



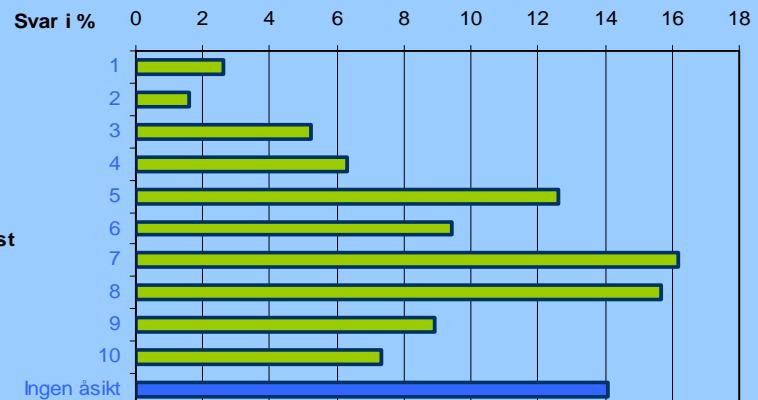
.....tillgång till utflyktsmål?

Svar i % 0 2 4 6 8 10 12 14 16 18 20 22 24 26

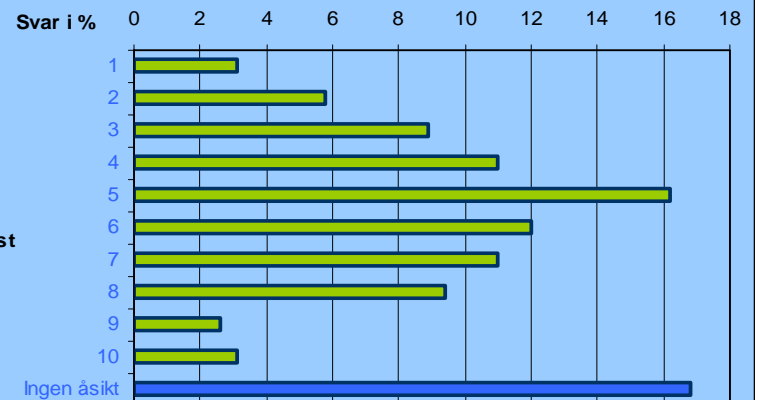
Nöjdhet  
1=Dåligt 10=Bäst



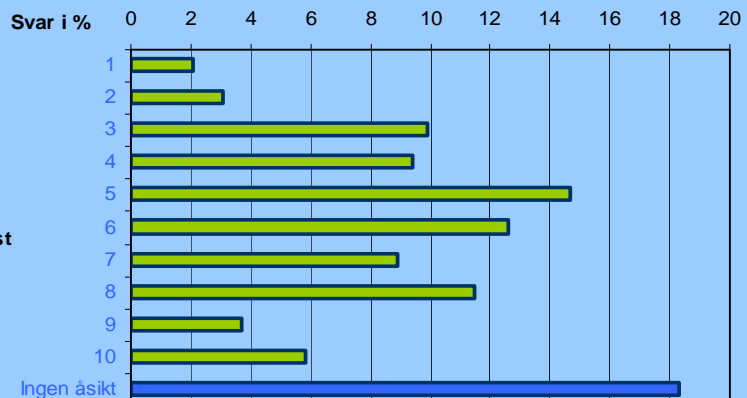
.....möjligheterna till föreningsliv?



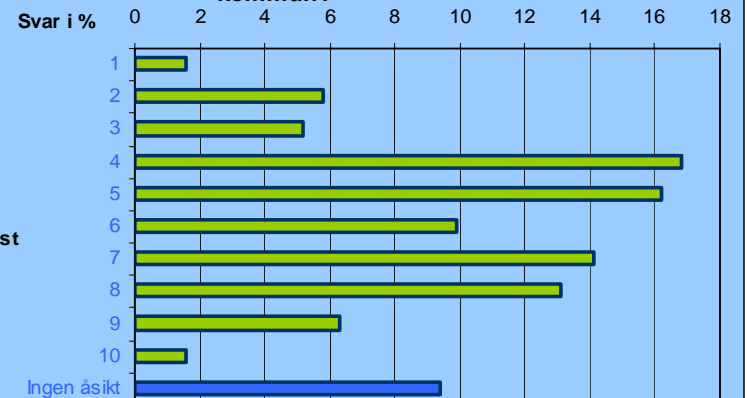
.....tillgången till kulturaktiviteter inom rimligt avstånd?



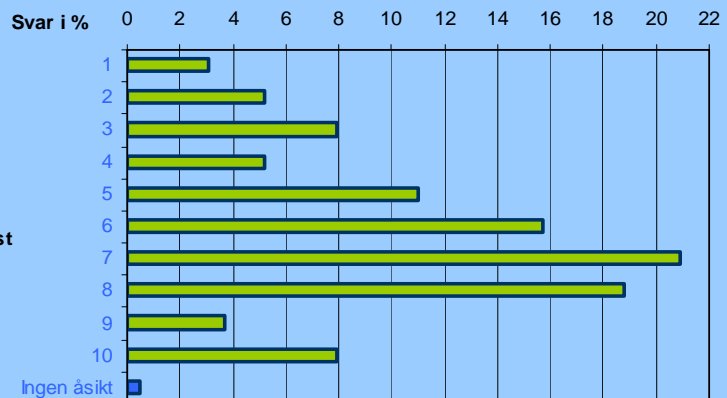
.....tillgången till sport- och idrottsevenemang inom rimligt avstånd?



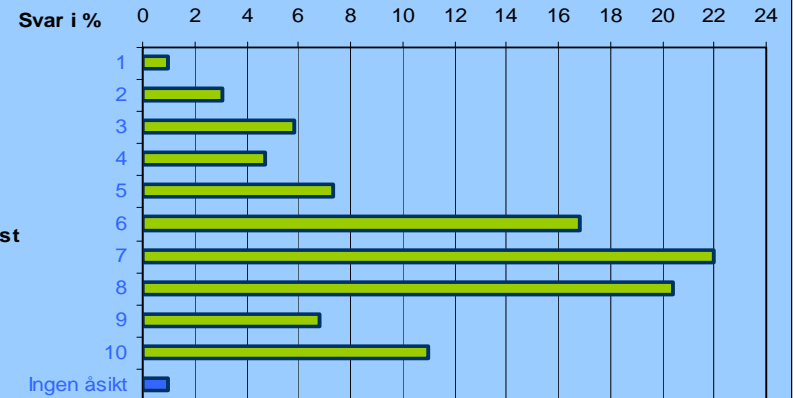
.....Föreställ dig en kommun med ideala fritidsmöjligheter. Hur nära ett sådant ideal kommer fritidsmöjligheterna i din kommun?



.....Hur väl uppfyller din kommun dina förväntningar på en plats att bo och leva på?



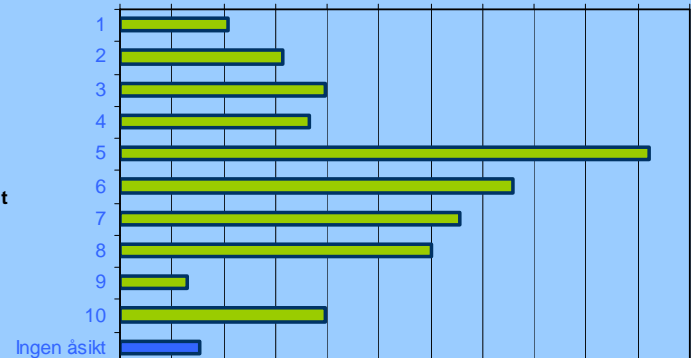
.....Hur nöjd är du med din kommun i dess helhet som en plats att bo och leva på.



.....Föreställ dig en plats som är perfekt att bo och leva på. Hur nära ett sådant ideal tycker du att din kommun kommer?

Svar i % 0 2 4 6 8 10 12 14 16 18 20 22

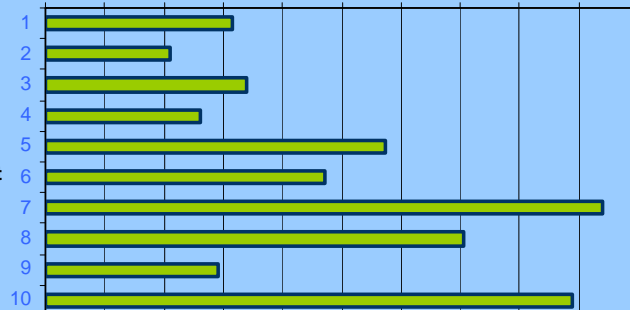
Nöjdhet  
1=Dåligt 10=Bäst



.....Kan du rekommendera vänner och bekanta att flytta till din kommun?

Svar i % 0 2 4 6 8 10 12 14 16 18 20

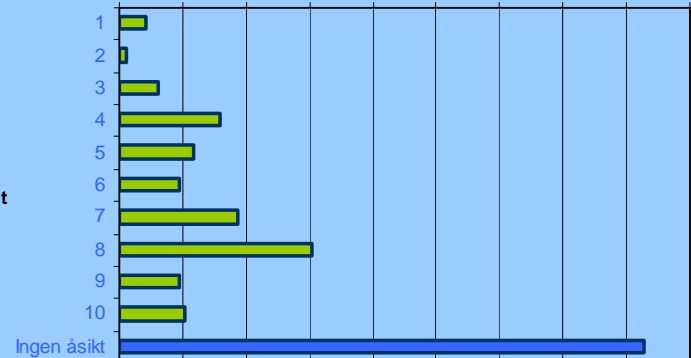
Nöjdhet  
1=Dåligt 10=Bäst



.....Vad tror eller tycker du om förskolan i din kommun?

Svar i % 0 5 10 15 20 25 30 35 40 45

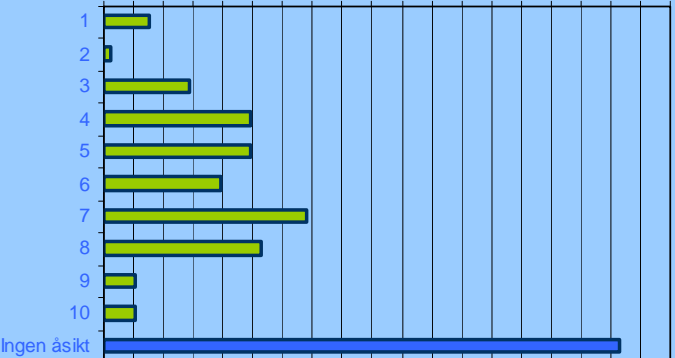
Nöjdhet  
1=Dåligt 10=Bäst



.....Vad tror eller tycker du om grundskolan i din kommun?

Svar i % 0 2 4 6 8 10 12 14 16 18 20 22 24 26 28 30 32 34 36 38

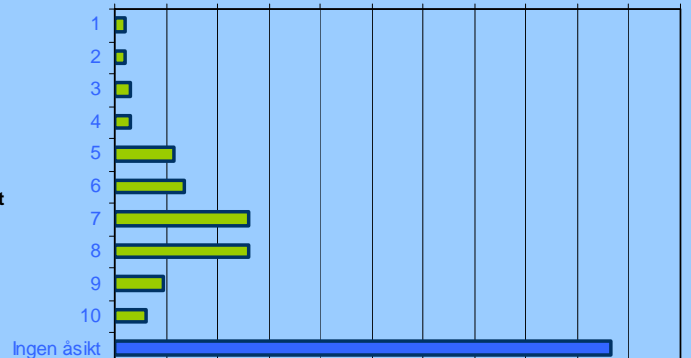
Nöjdhet  
1=Dåligt 10=Bäst



.....Vad tror eller tycker du om gymnasieskolan i din kommun?

Svar i % 0 5 10 15 20 25 30 35 40 45 50 55

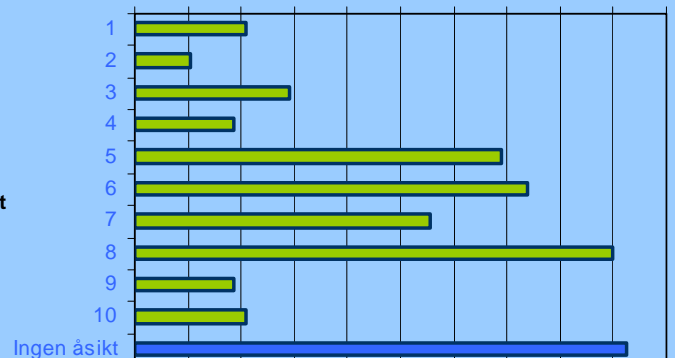
Nöjdhet  
1=Dåligt 10=Bäst



.....Vad tror eller tycker du om äldreomsorgen i din kommun?

Svar i % 0 2 4 6 8 10 12 14 16 18 20

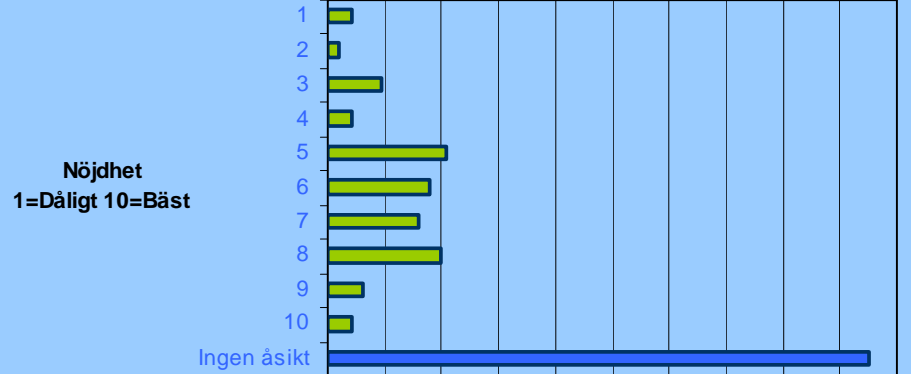
Nöjdhet  
1=Dåligt 10=Bäst





.....Vad tror eller tycker du om handikappomsorgen i din kommun?

Svar i % 0 5 10 15 20 25 30 35 40 45 50



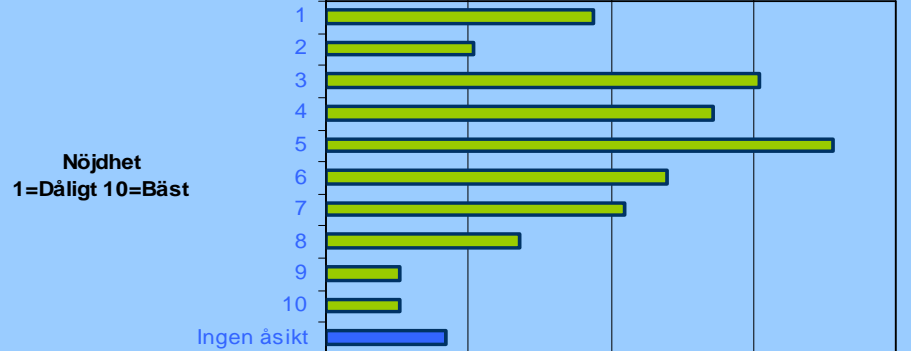
.....Vad tror eller tycker du om det stöd och den hjälp som utsatta individer får i din kommun?

Svar i % 0 5 10 15 20 25 30 35 40 45 50 55 60



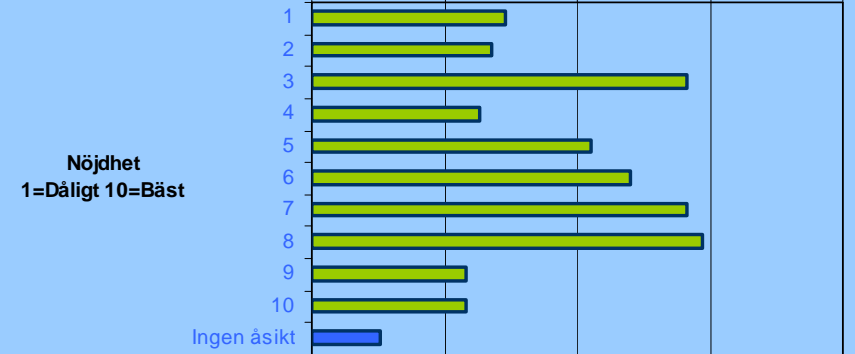
.....underhåll och skötsel av gator och vägar i din kommun?

Svar i % 0 5 10 15 20



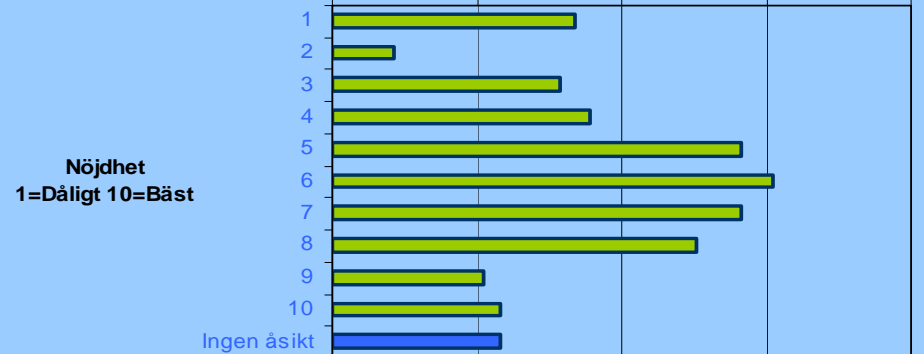
.....snöröjning av gator och vägar i din kommun?

Svar i % 0 5 10 15 20



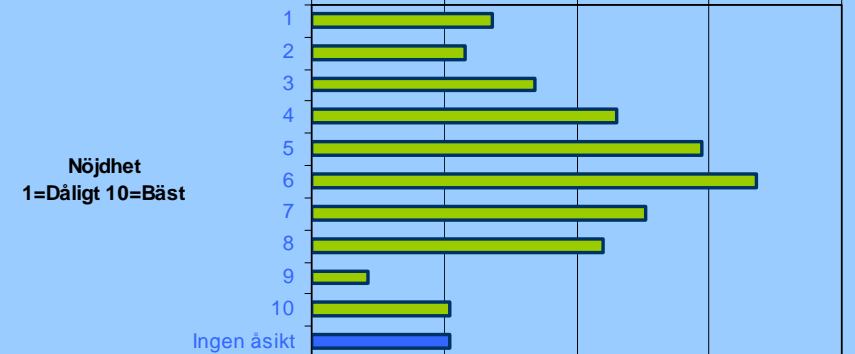
.....trafiksäkerheten på gator och vägar i din kommun?

Svar i % 0 5 10 15 20



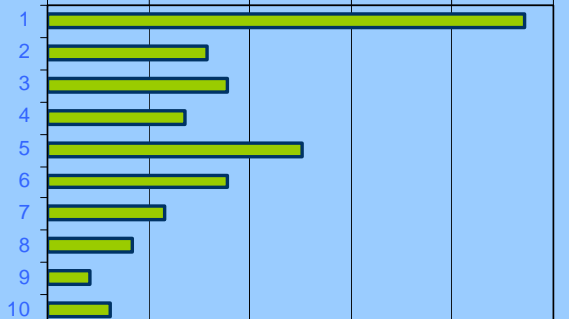
.....gator och vägar i allmänhet i din kommun?

Svar i % 0 5 10 15 20



.....tillgången till gång- och cykelvägar samt cykelvänliga vägar i din kommun?

Svar i % 0 5 10 15 20 25

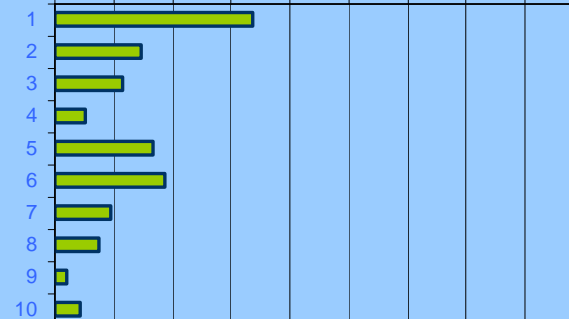


Nöjdhet  
1=Dåligt 10=Bäst

K. Ingen åsikt

.....underhåll och skötsel av gång- och cykelvägar i din kommun?

Svar i % 0 5 10 15 20 25 30 35 40 45

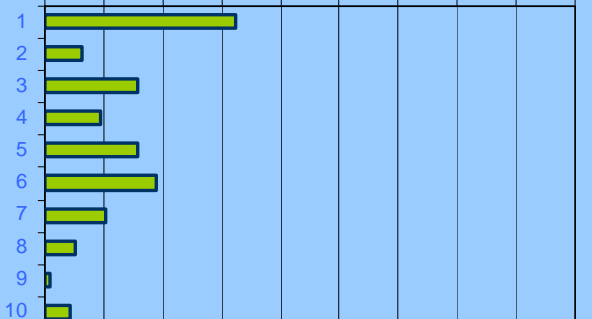


Nöjdhet  
1=Dåligt 10=Bäst

Ingen åsikt

.....snöröjning av gång- och cykelvägar i din kommun?

Svar i % 0 5 10 15 20 25 30 35 40 45

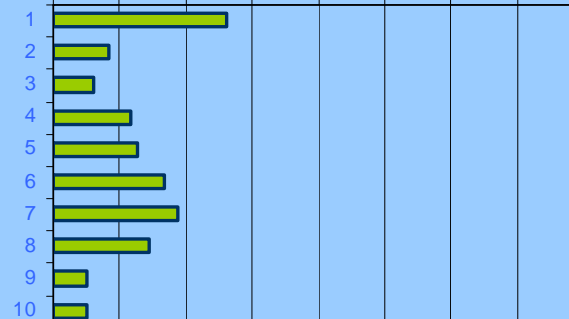


Nöjdhet  
1=Dåligt 10=Bäst

Ingen åsikt

.....trafiksäkerheten på gång- och cykelvägar i din kommun?

Svar i % 0 5 10 15 20 25 30 35 40

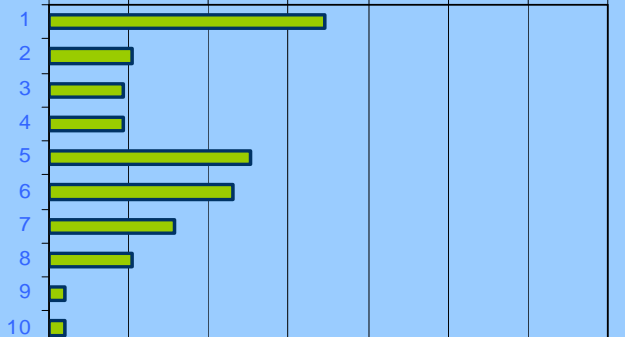


Nöjdhet  
1=Dåligt 10=Bäst

Ingen åsikt

.....gång- och cykelvägar samt cykelvänliga vägar i allmänhet i din kommun?

Svar i % 0 5 10 15 20 25 30 35

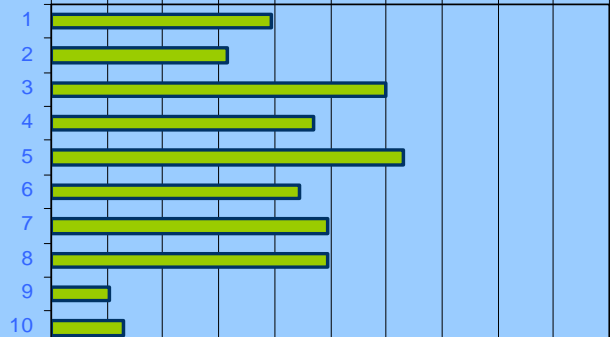


Nöjdhet  
1=Dåligt 10=Bäst

Ingen åsikt

.....tillgång till idrotts- och motionsanläggningar?

Svar i % 0 2 4 6 8 10 12 14 16 18 20



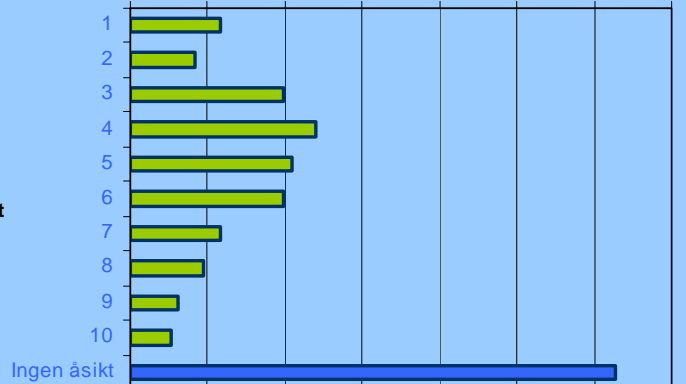
Nöjdhet  
1=Dåligt 10=Bäst

Ingen åsikt

### .....utrustning och skötsel av idrotts- och motionsanläggningar?

Svar i % 0 5 10 15 20 25 30 35

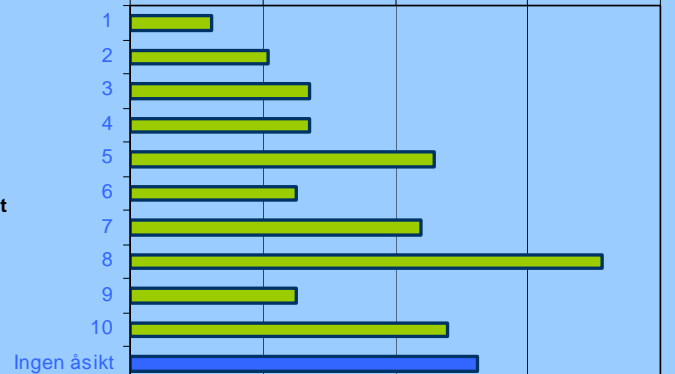
Nöjdhet  
1=Dåligt 10=Bäst



### .....tillgången till friluftsområden och promenadvägar?

Svar i % 0 5 10 15 20

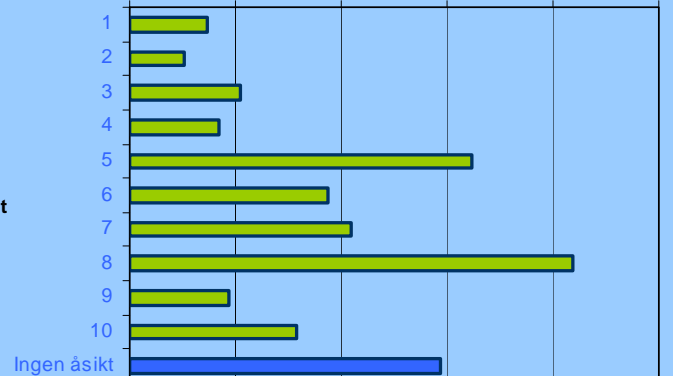
Nöjdhet  
1=Dåligt 10=Bäst



### ....möjligheterna till idrotts- och friluftsliv?

Svar i % 0 5 10 15 20 25

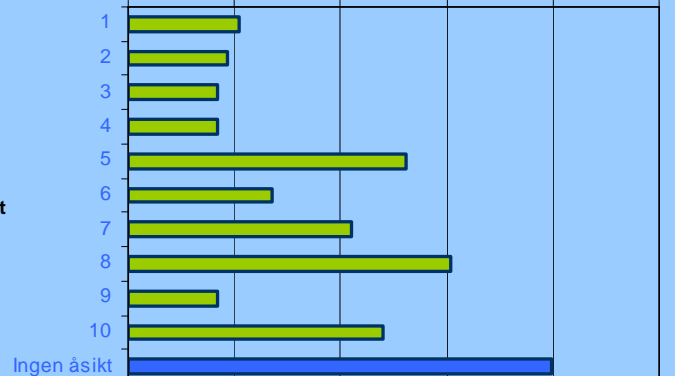
Nöjdhet  
1=Dåligt 10=Bäst



### ....biblioteksverksamheten?

Svar i % 0 5 10 15 20 25

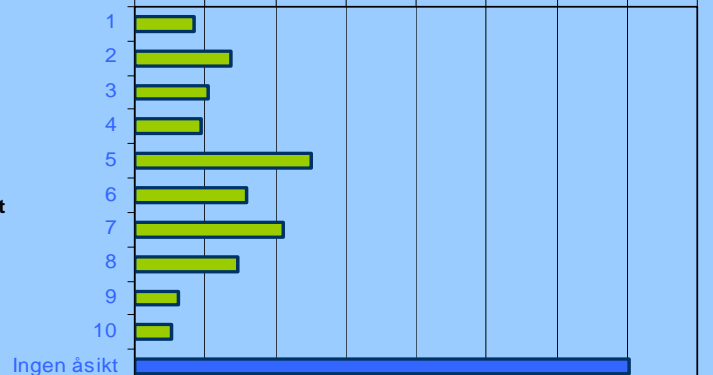
Nöjdhet  
1=Dåligt 10=Bäst



### ....utställnings- och konstverksamhet?

Svar i % 0 5 10 15 20 25 30 35 40

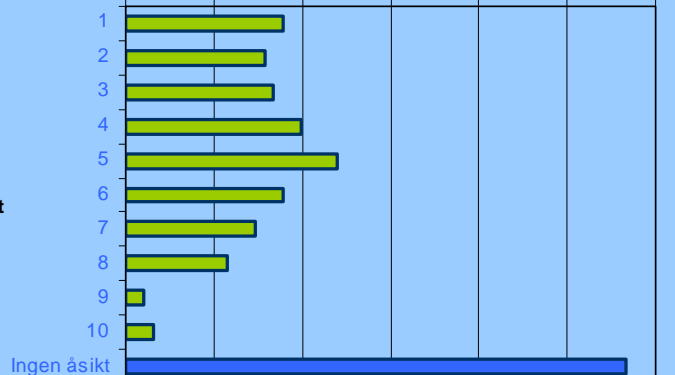
Nöjdhet  
1=Dåligt 10=Bäst



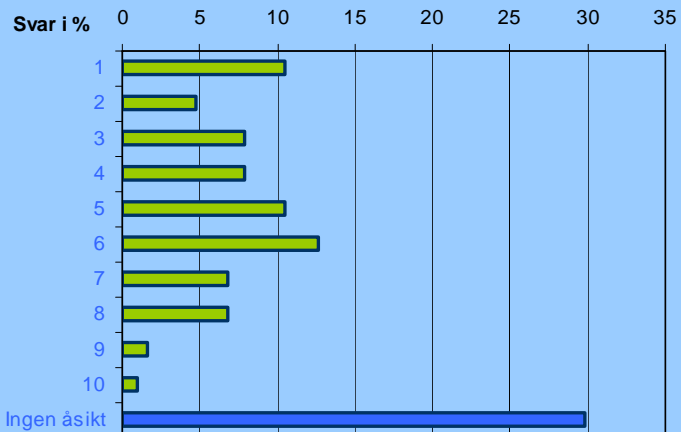
### .....teaterföreläsningar och konserter?

Svar i % 0 5 10 15 20 25 30

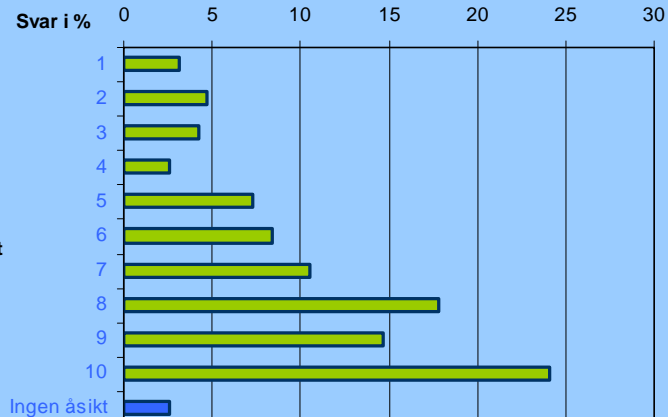
Nöjdhet  
1=Dåligt 10=Bäst



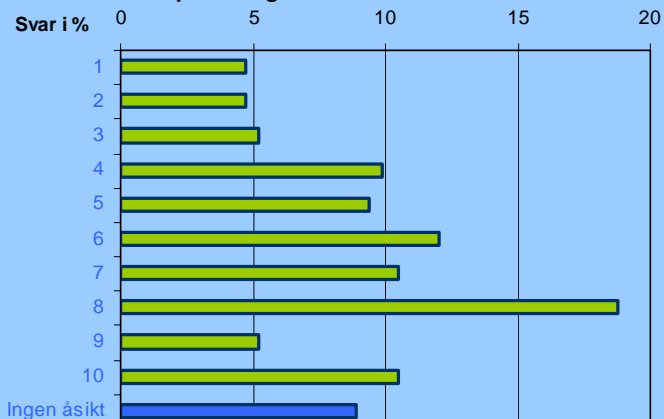
### .....kulturaktiviteter i allmänhet?



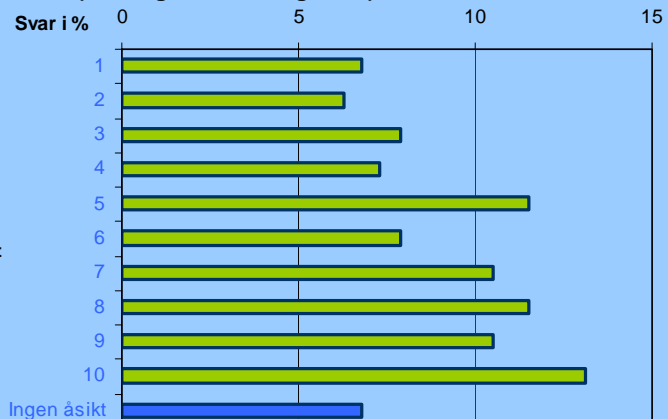
### .....möjligheterna att lämna tidningar och tomma förpackningar till återvinning?



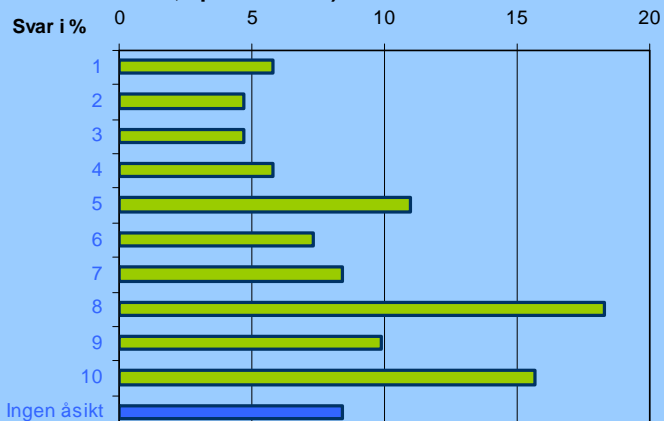
### .....städning av platserna där du lämnar tidningar och tomma förpackningar?



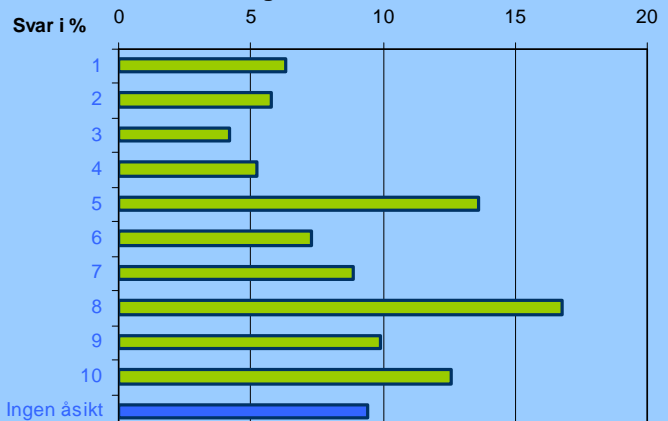
### .....möjligheten att lämna farligt avfall till insamling (lösningsmedel, färg m.m.)?

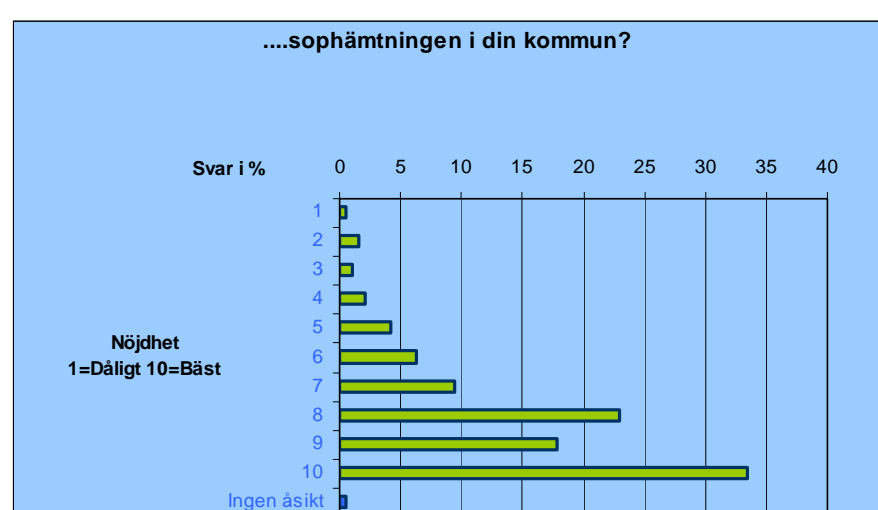
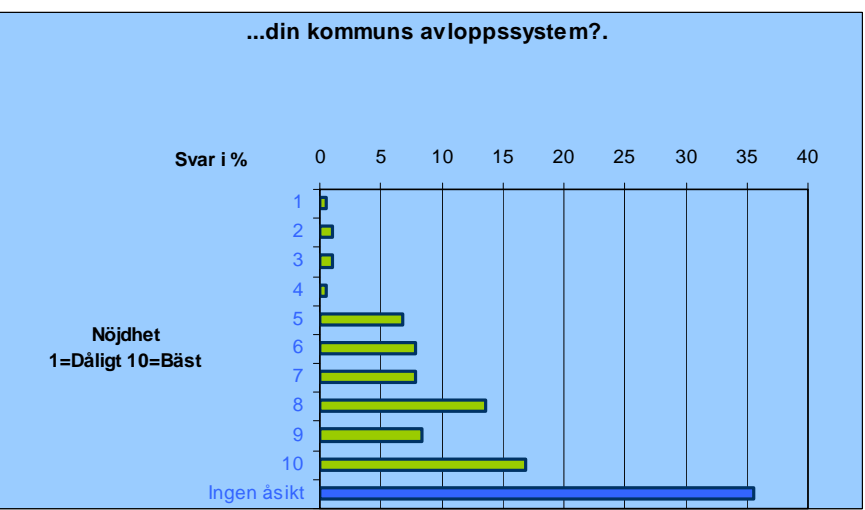
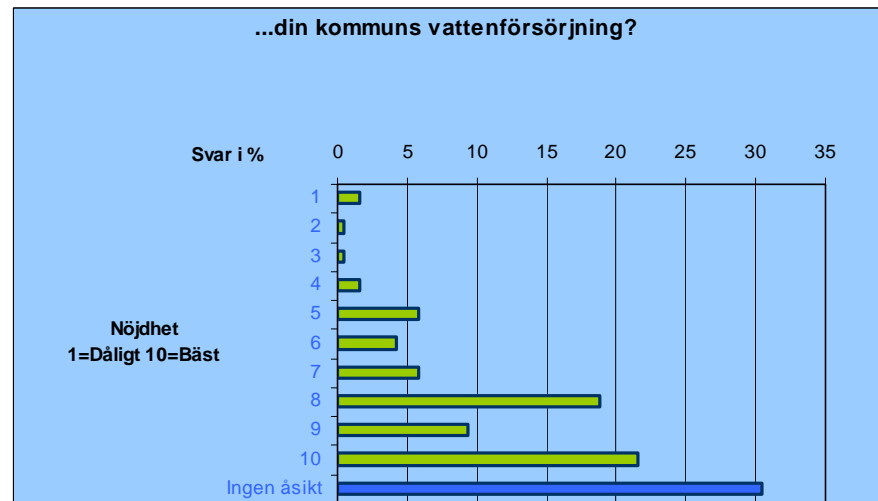
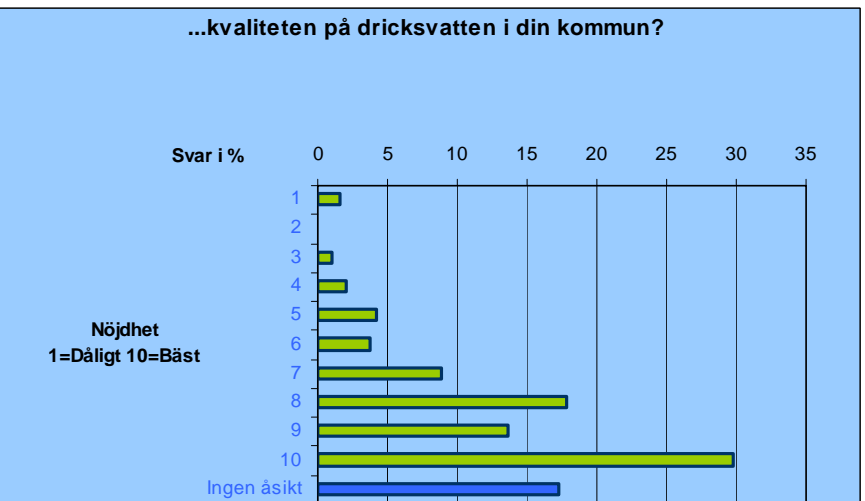
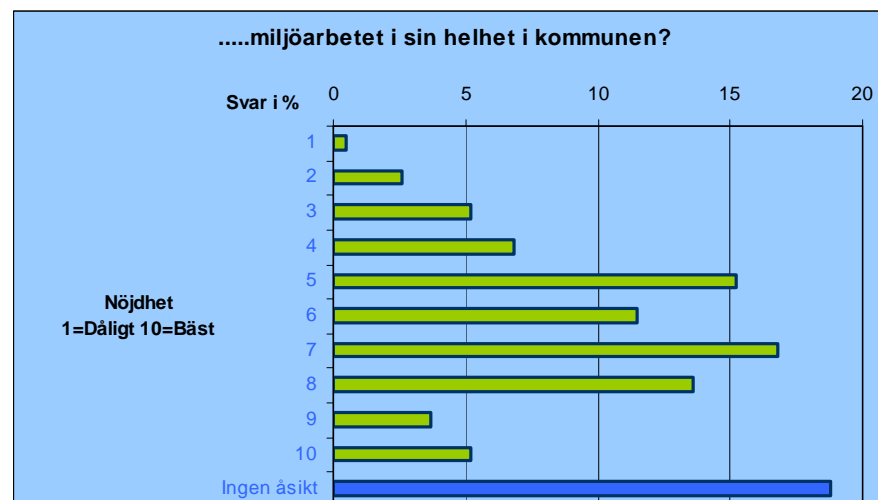
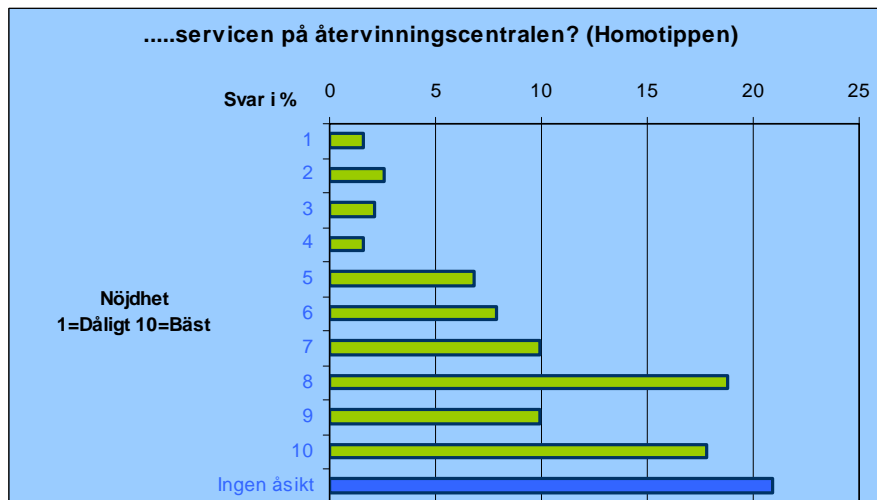


### .....möjligheterna att lämna grovavfall till insamling (gamla soffor, sparkar m.m.)?

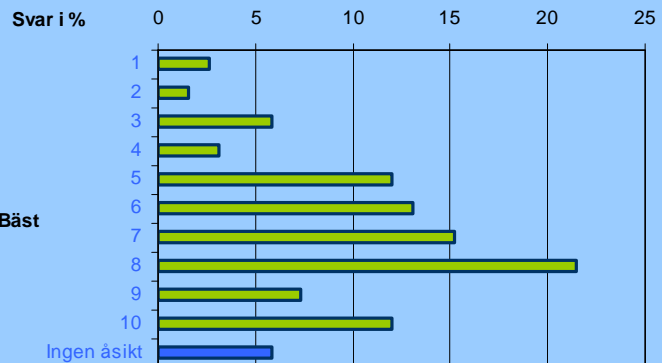


### .....möjligheterna att lämna el- och elektronikavfall till insamling?

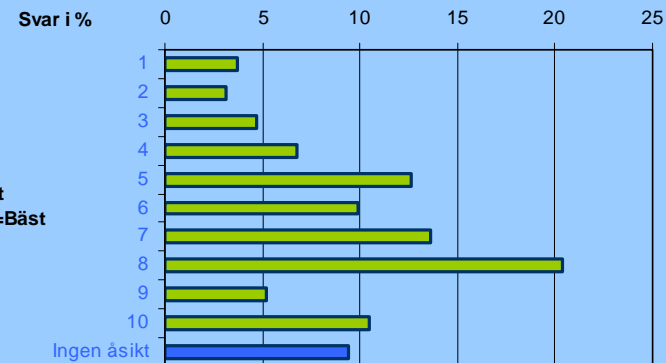




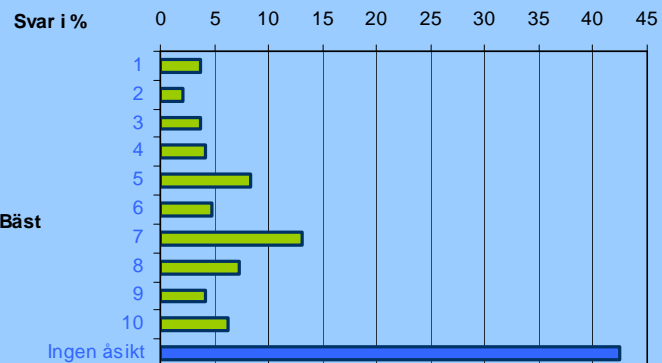
....renhållningen av gator och vägar i din kommun?



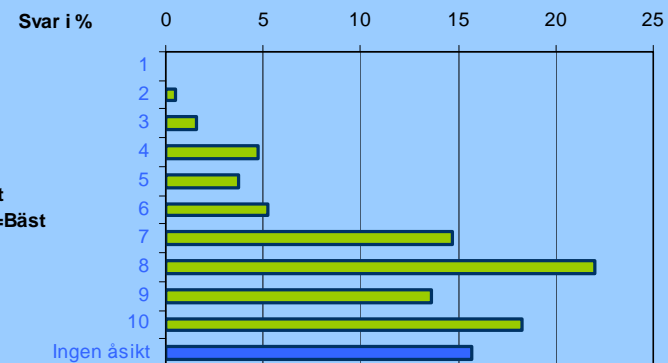
....renhållningen av allmänna platser i din kommun?



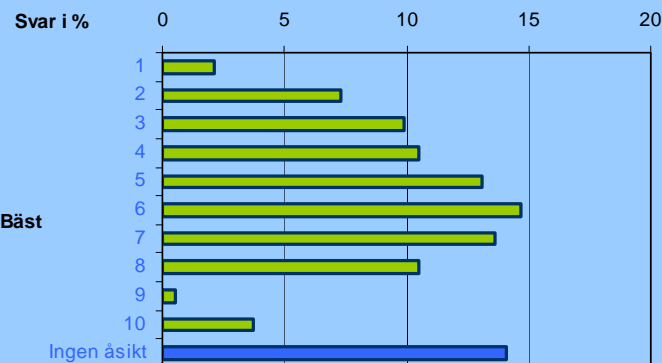
....kommunens åtgärder mot klotter och annan skadegörelse?



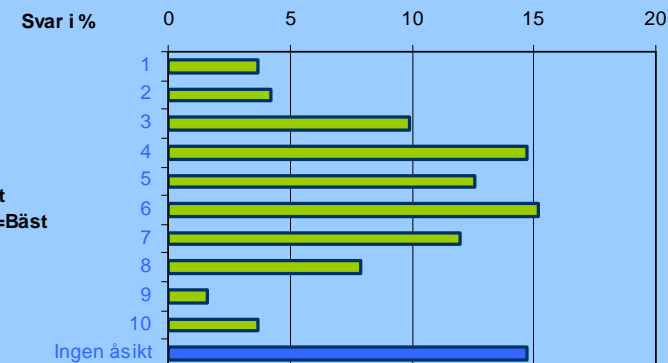
...räddningstjänsten i din kommun?



...Hur nöjd är du med hur din kommun sköter sina olika verksamheter?

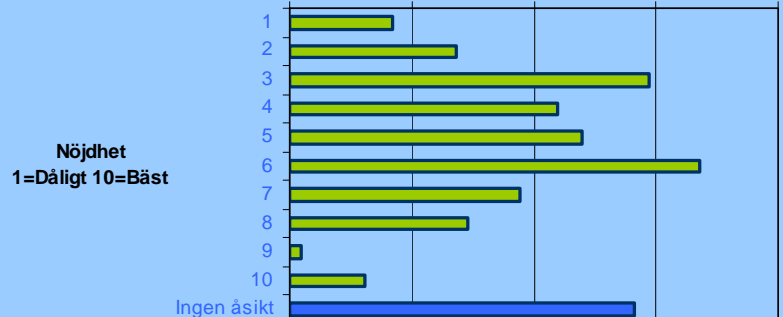


...Hur väl uppfyller din kommuns verksamheter dina förväntningar?



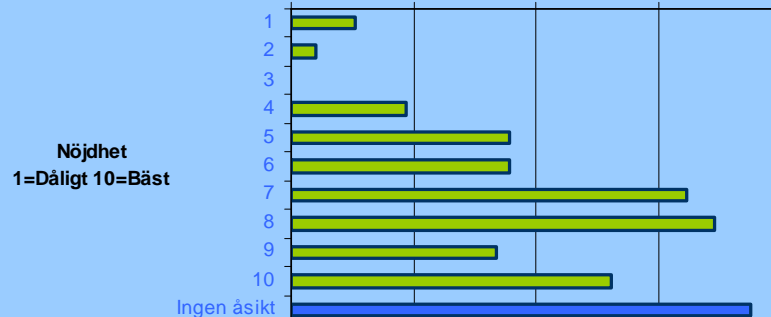
...Föreställ dig en kommun som sköter sina olika verksamheter på ett perfekt sätt. Hur nära ett sådant ideal anser du att din kommun kommer?

Svar i % 0 5 10 15 20



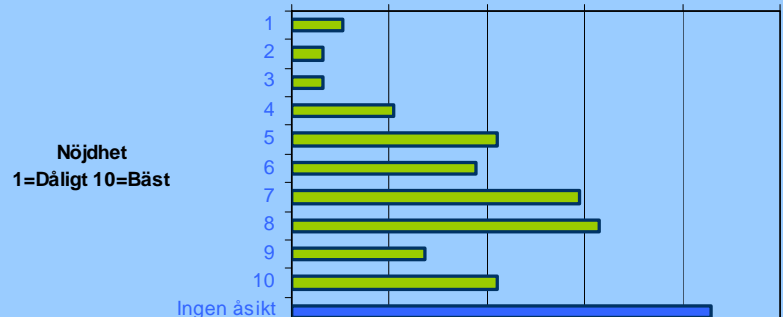
...Hur blir du bemött när du har kontakt med personal i din kommun?

Svar i % 0 5 10 15 20



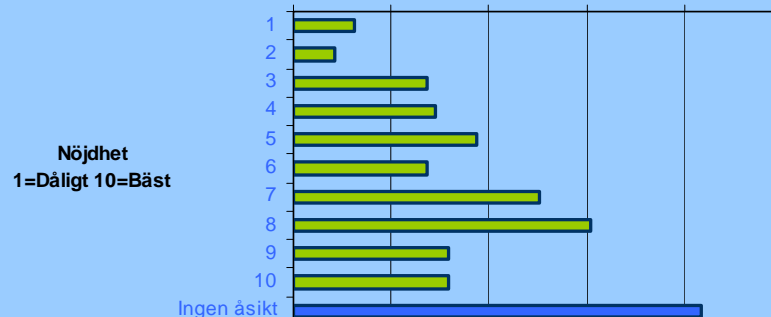
...Hur tycker du att servicen är när du har kontakt med personal i din kommun?

Svar i % 0 5 10 15 20 25



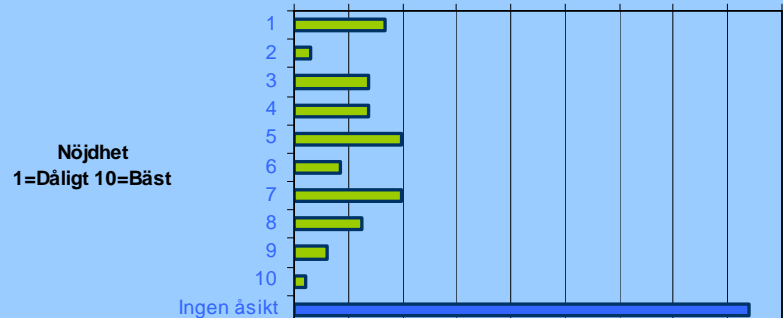
...Hur lätt är det att komma i kontakt med personal i din kommun?

Svar i % 0 5 10 15 20 25



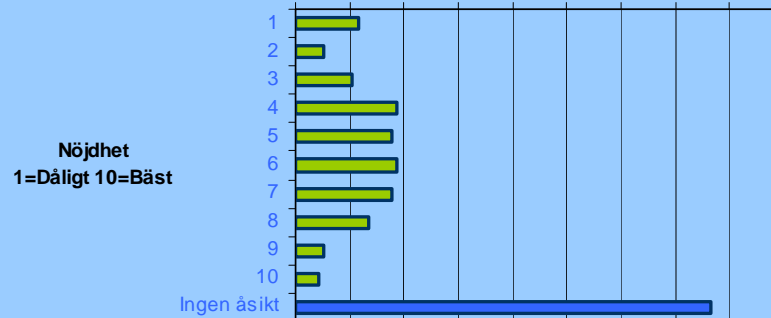
...Hur nöjd är du med invånarnas möjligheter att komma till tals med kommunens politiker?

Svar i % 0 5 10 15 20 25 30 35 40 45



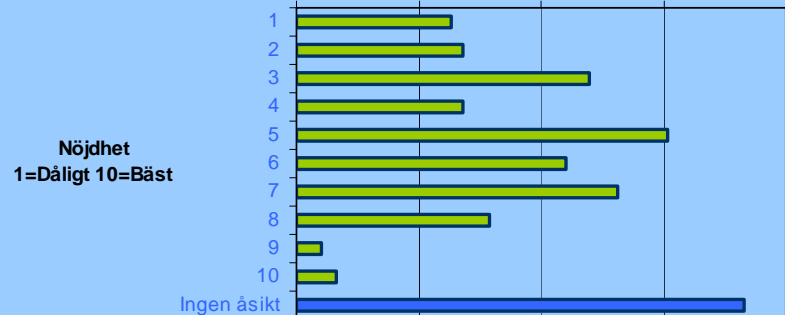
...Hur nöjd är du med invånarnas möjligheter att komma till tals med kommunens ansvariga tjänstemän?

Svar i % 0 5 10 15 20 25 30 35 40 45



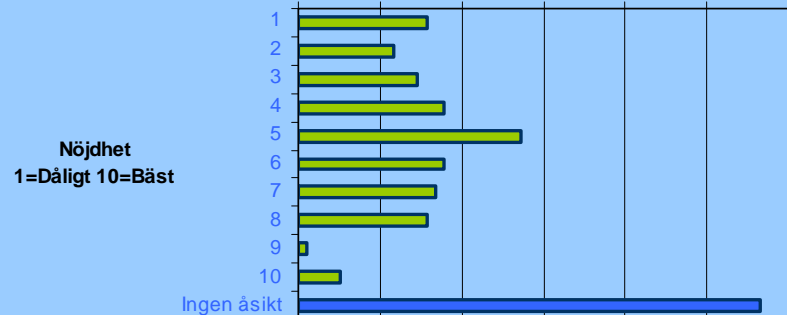
### ...kommunens information om sina olika verksamheter?

Svar i % 0 5 10 15 20



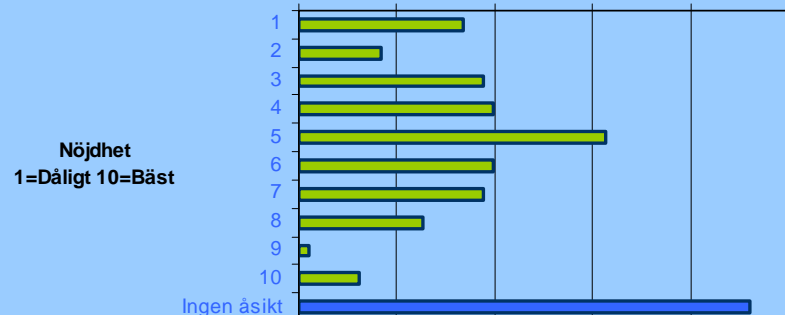
### ...i hur god tid kommunen informerar om viktiga ärenden?

Svar i % 0 5 10 15 20 25 30



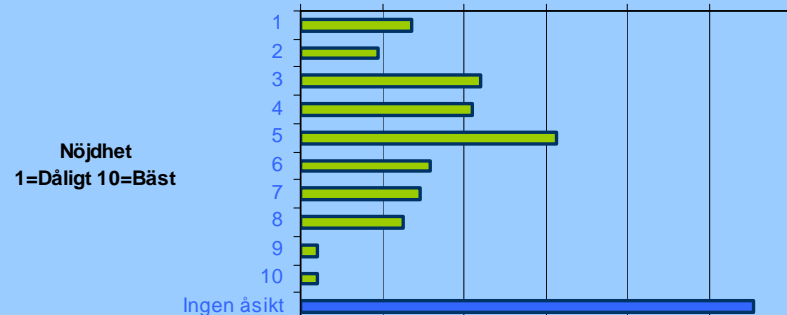
### ...tydligheten i kommunens information?

Svar i % 0 5 10 15 20 25



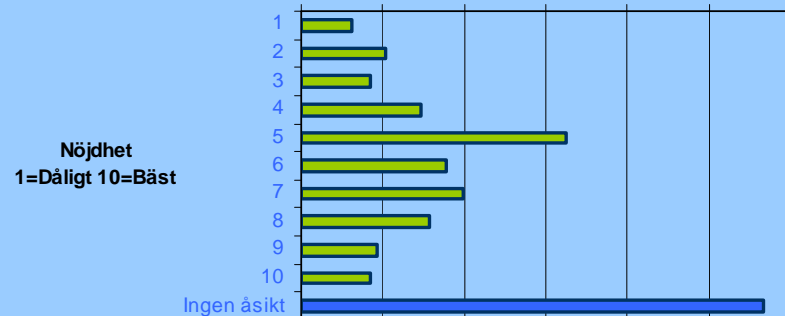
### ...omfattningen av kommunens information?

Svar i % 0 5 10 15 20 25 30



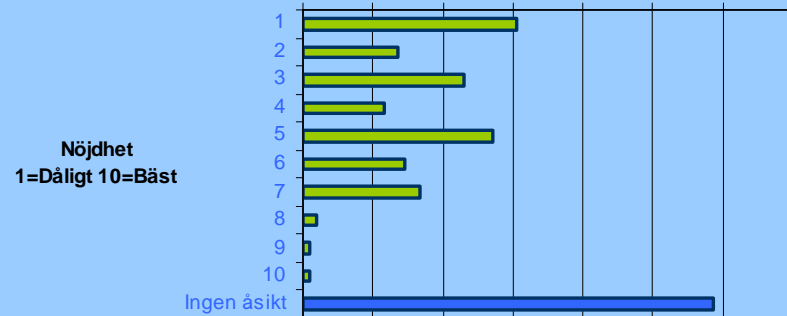
### ...möjligheterna att få tag på information från kommunen?

Svar i % 0 5 10 15 20 25 30



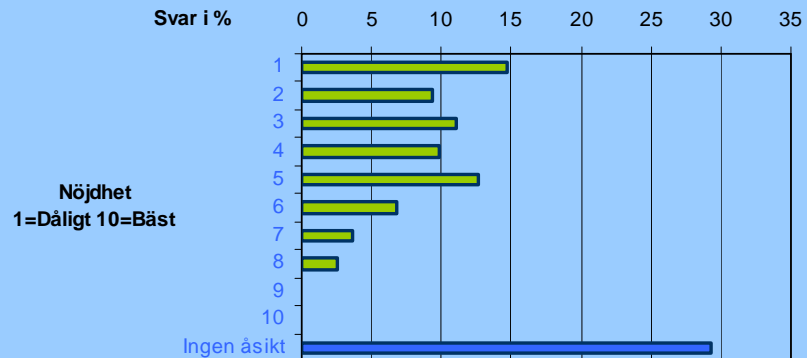
### ...hur kommunens politiker lyssnar till invånarnas synpunkter?

Svar i % 0 5 10 15 20 25 30 35

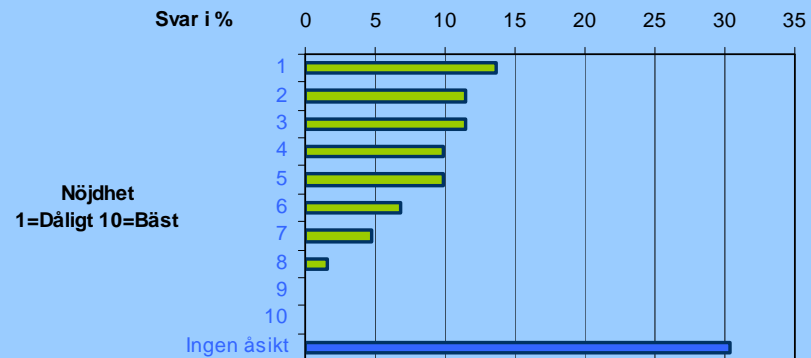




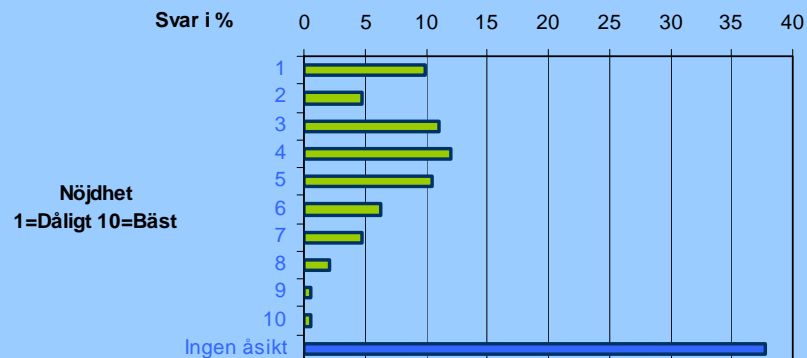
### ...invånarnas möjligheter att påverka kommunala beslut?



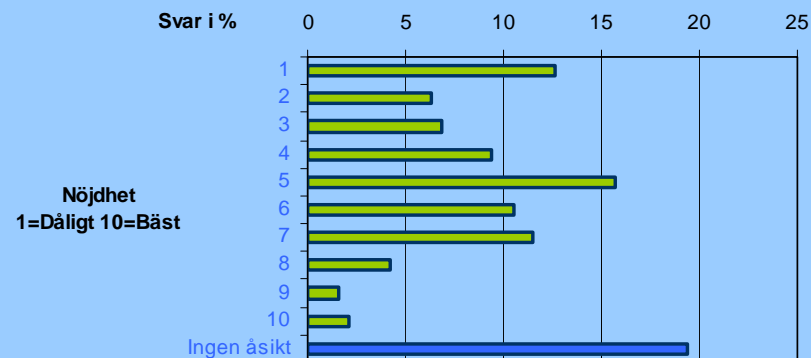
### ...invånarnas möjligheter att påverka inom de kommunala verksamheterna?



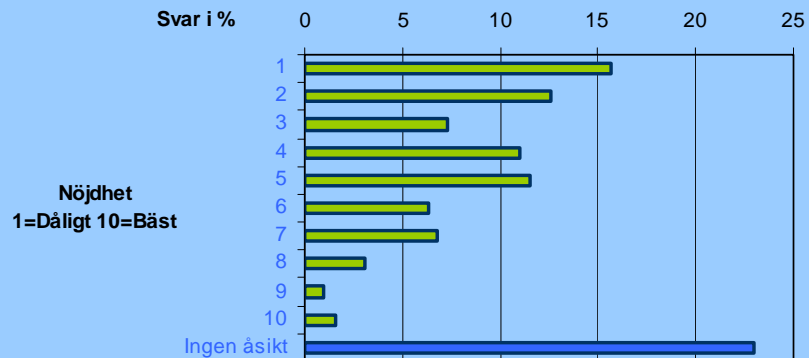
### ...i vilken utsträckning dina åsikter i stort finns representerade bland kommunens partier?



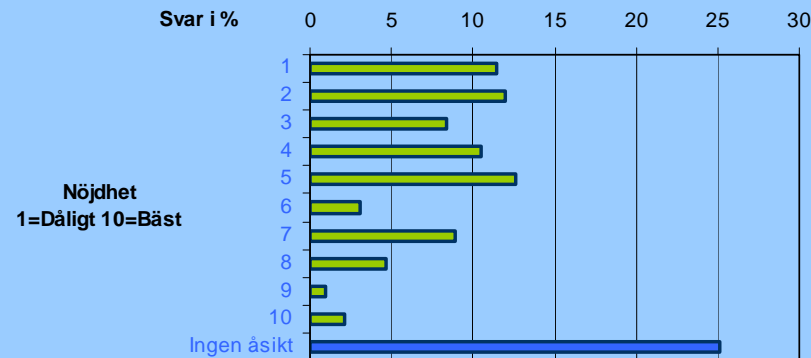
### ...hur kommunens politiker arbetar för kommunens bästa?



### ...hur kunniga kommunens politiker är?

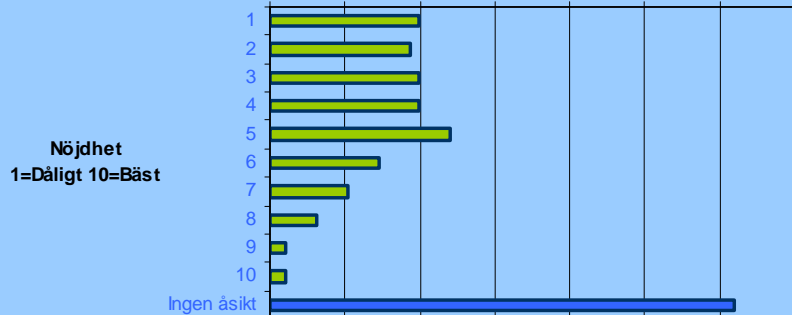


### ...hur ansvarstagande kommunens politiker är?



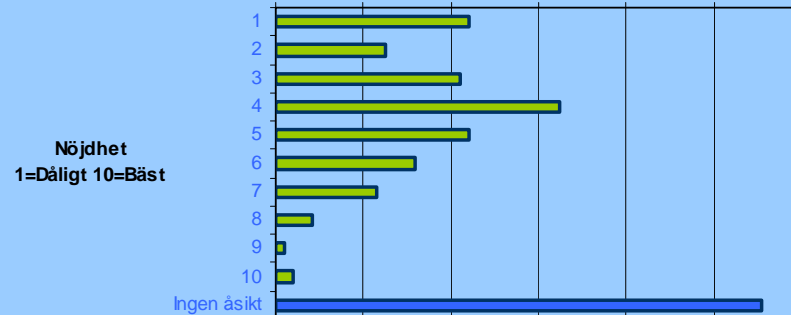
### ...hur väl kommunala beslut genomförs?

Svar i % 0 5 10 15 20 25 30 35



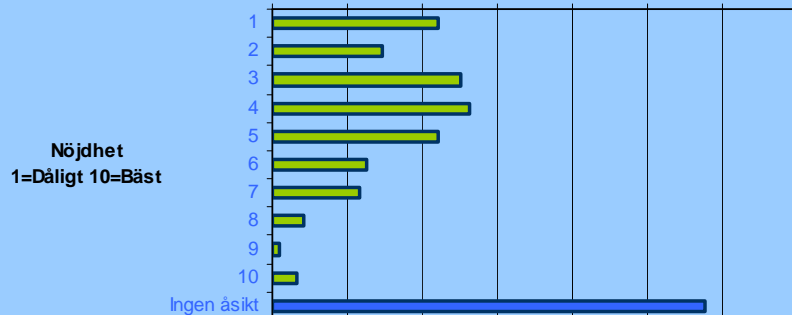
### ...Hur nöjd är du med den insyn och det inflytande invånarna har över kommunens beslut och verksamheter?

Svar i % 0 5 10 15 20 25 30



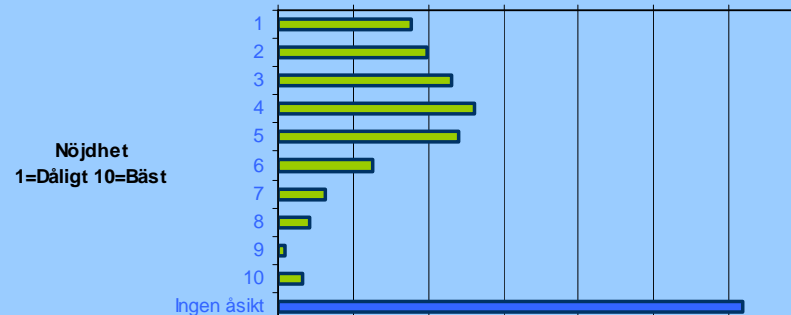
### ...Hur väl uppfyller din kommun dina förväntningar på invånarnas möjligheter till insyn och inflytande?

Svar i % 0 5 10 15 20 25 30 35



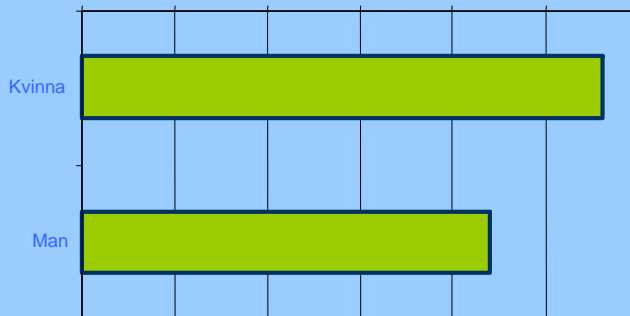
### ...Försök föreställa dig en ideal situation för invånarnas insyn och inflytande över kommunens verksamheter och beslut? Hur nära ett sådant ideal tycker du att invånarnas insyn och inflytande kommer i din kommun?

Svar i % 0 5 10 15 20 25 30 35



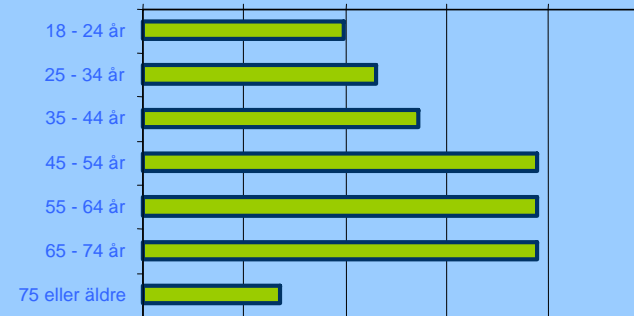
### ....Är du kvinna eller man?

Svar i % 0 10 20 30 40 50 60



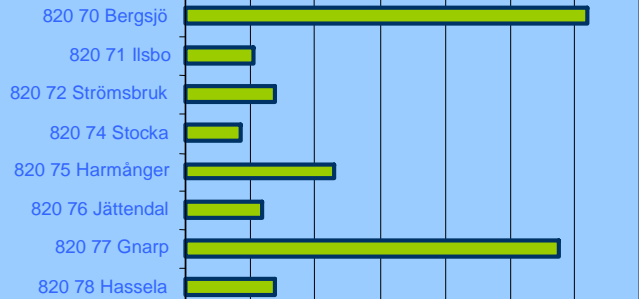
### ....Hur gammal är du?

Svar i % 0 5 10 15 20 25



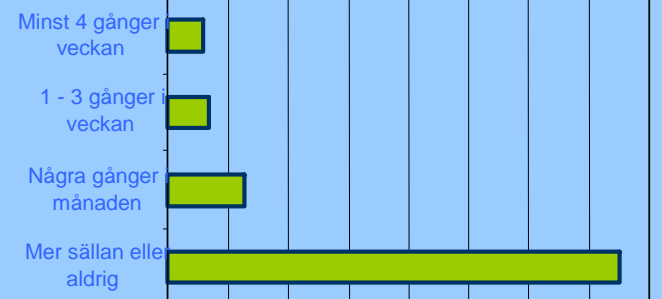
....Var bor du?

Svar i % 0 5 10 15 20 25 30 35



....Hur ofta åker du med kollektivtrafiken?

Svar i % 0 10 20 30 40 50 60 70 80



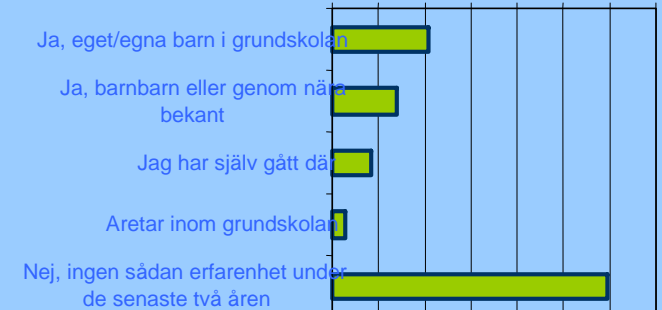
....Har du erfarenhet av förskolan genom att du har eller har haft eget/egna barn eller barnbarn i förskolan någon gång under de senaste två åren? Flera alternativ kan markeras.

Svar i % 0 10 20 30 40 50 60 70



.....Har du erfarenhet av grundskolan genom att du har eller har haft eget/egna barn eller barnbarn eller nära anhörig/bekant i grundskolan eller själv gått där, under de senaste två åren? Flera alternativ kan markeras

Svar i % 0 10 20 30 40 50 60 70



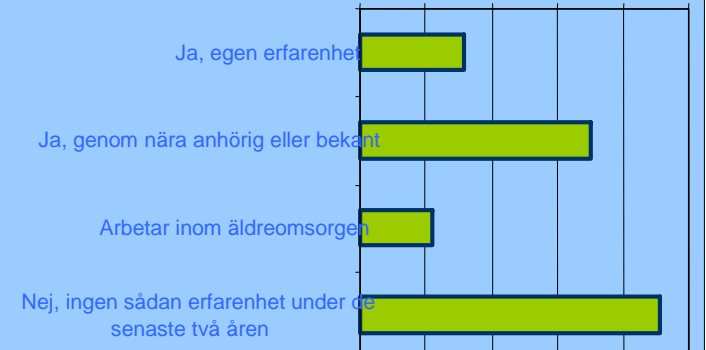
.....Har du erfarenhet av gymnasieskolan genom att du har eller har haft eget/egna barn eller barnbarn eller nära anhörig/bekant i gymnasieskolan eller själv gått där, under de senaste två åren? Flera alternativ kan markeras..

Svar i % 0 10 20 30 40 50 60 70



.....Har du haft erfarenhet av äldre-/handikappomsorgen eller genom nära anhörig/bekant under de senaste två åren? Flera alternativ kan markeras.

Svar i % 0 10 20 30 40 50



.....Har du haft kontakt med någon politiker i kommunen under de senaste 12 månaderna? Flera alternativ kan markeras.

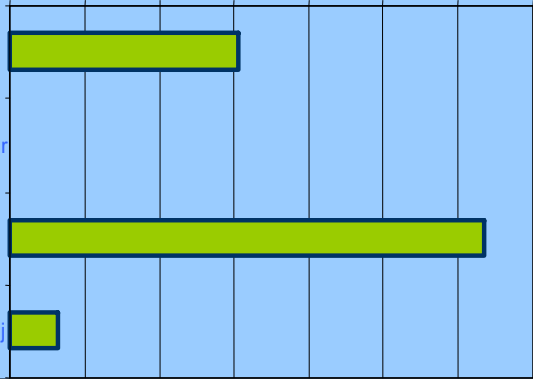
Svar i % 0 10 20 30 40 50 60 70

Ja

Är själv politiker

Nej

Minns ej



.....Har du haft kontakt med någon personal i kommunen under de senaste 12 månaderna? Flera alternativ kan markeras

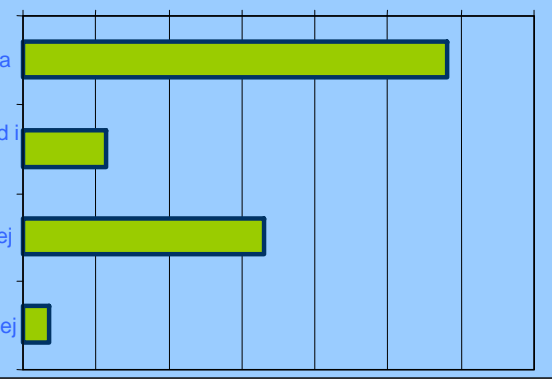
Svar i % 0 10 20 30 40 50 60 70

Ja

Är själv anställd i kommunen

Nej

Minns ej



.....Hur länge har du bott i kommunen?

Svar i % 0 10 20 30 40 50 60 70 80 90

0 - 2 år

3 - 5 år

6 - 10 år

10 år eller längre

