

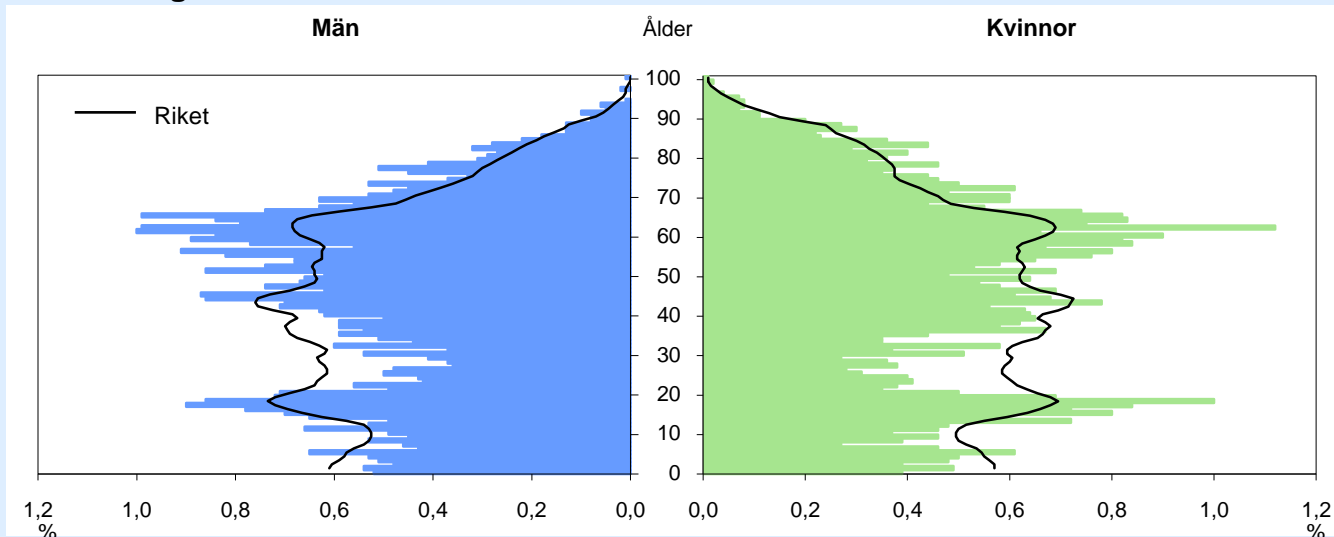
Nordanstig

2009 Kommunfakta

Landareal: 1 380 kvkm

Invånare per kvkm: 7,05

Folkmängd 31 december 2008



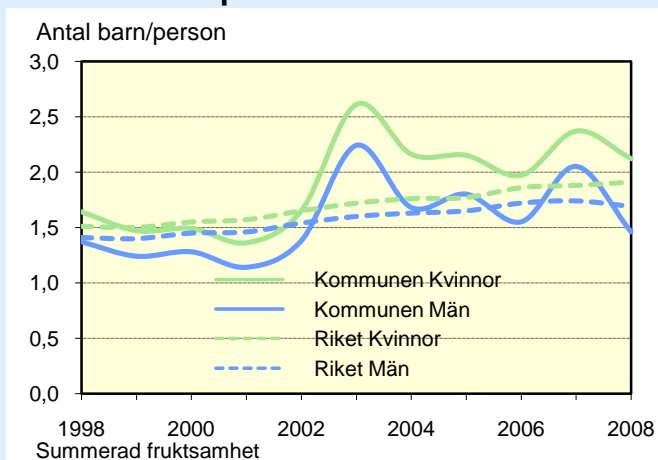
Folkmängd 31 december 2008

Ålder	Procentuell fördelning Kommunen			Riket		
	M	Kv	Tot	M	Kv	Tot
	0-6	7	7	7	8	8
7-15	10	9	10	10	10	10
16-19	6	7	7	6	5	6
20-24	5	4	5	6	6	6
25-44	21	20	21	27	26	26
45-64	30	29	30	26	26	26
65-79	15	16	16	12	13	12
80-	5	8	6	4	7	5
Totalt, %	100	100	100	100	100	100
Antal (1000)	5	5	10	4 604	4 653	9 256

Befolkningsförändring 1998-2008

År (31/12)	Folkmängd Antal	Födelse- överskott	Flyttnings- överskott	
			M	Kv
1998	10 748	-59	-46	-33
1999	10 510	-85	-73	-78
2000	10 282	-78	-65	-85
2001	10 097	-95	-36	-55
2002	10 021	-99	21	1
2003	9 971	-14	-20	-15
2004	9 872	-61	-46	4
2005	9 847	-51	2	24
2006	9 810	-45	21	-13
2007	9 813	-46	39	11
2008	9 736	-55	12	-33

Födda barn per kvinna/man



Flyttningar 2008

	Män	Kvinnor
Antal inflyttningar	247	250
från övriga kommuner i länet	90	100
från övriga län	127	121
från utlandet	30	29
Därav 18-24 år	49	53
Antal utflyttningar	235	283
till övriga kommuner i länet	121	143
till övriga län	110	134
till utlandet	4	6
Därav 18-24 år	76	107
Flyttningsnetto	12	-33

Födda och döda 2008

Antal	Män	Kvinnor
Födda	50	37
Döda	73	69

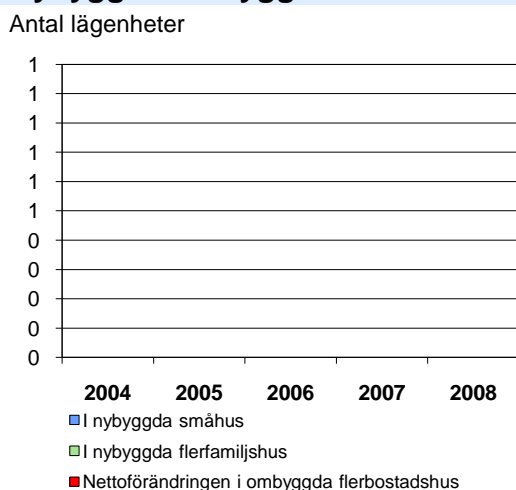
Utrikes födda 2008

Andel (%) av de boende i	M	Kv	Tot
Kommunen	5	6	5
Riket	13	14	14

Mandat i kommunfullmäktige

Partier	Antal mandat vid valet			
	2002		2006	
	Män	Kvinnor	Män	Kvinnor
Moderata samlingspartiet	4	0	3	1
Centerpartiet	5	3	5	5
Folkpartiet liberalerna	2	1	1	1
Kristdemokraterna	1	1	1	0
Miljöpartiet de gröna	0	1	0	1
Socialdemokraterna	6	5	6	5
Vänsterpartiet	1	1	0	1
Övriga partier	0	0	0	1
Samtliga partier	19	12	16	15

Nybyggda/ombyggda bostäder



Befolkningen efter utbildningsnivå 31 december 2008

Utbildningsnivå	Procentuell fördelning								
	Kommunen			Länet			Riket		
	M	Kv	Tot	M	Kv	Tot	M	Kv	Tot
Förgymnasial utbildning	25	16	21	20	15	18	17	13	15
Gymnasial utbildning	60	57	59	57	52	55	50	46	48
Eftergymnasial utbildning	14	26	20	21	32	27	31	39	35
Uppgift saknas	1	1	1	1	1	1	2	2	2
Totalt, %	100	100	100	100	100	100	100	100	100
Antal, 1 000-tal	3	3	5	80	77	157	2 754	2 673	5 427

Avser 20–64 år

Förvärvsarbetande 2007

	Andel (%) av alla i resp. ålder		
	Män	Kvinnor	Totalt
Kommunen			
20–24 år	73	70	71
25–44 år	87	76	82
45–64 år	79	73	76
20–64 år	82	74	78
Länet			
20–24 år	66	60	63
25–44 år	86	78	82
45–64 år	79	74	77
20–64 år	81	74	78
Riket			
20–24 år	64	60	62
25–44 år	84	79	82
45–64 år	80	76	78
20–64 år	80	76	78

Avser nattbefolkning

Nattbefolkning:

bor i kommunen och arbetar i eller utanför kommunen

Dagbefolkning (arbetstillfällen):

arbetar i kommunen och bor i eller utanför kommunen

Förvärvsarbetande efter sektor 2007

	Nattbefolkning		Dagbefolkning	
	Män	Kvinnor	Män	Kvinnor
Kommunen	2 439	2 009	1 747	1 570
Näringsl., övr. org.	2 164	831	1 564	617
Off. förv. o service	275	1 178	183	953
Länet, 1 000-tal	68	59	67	59
Näringsl., övr. org.	58	28	57	28
Off. förv. o service	10	31	10	32
Riket, 1 000-tal	2 299	2 103	2 291	2 100
Näringsl., övr. org.	1 955	1 131	1 948	1 129
Off. förv. o service	344	971	343	970

Antal i åldern 16 år och däröver

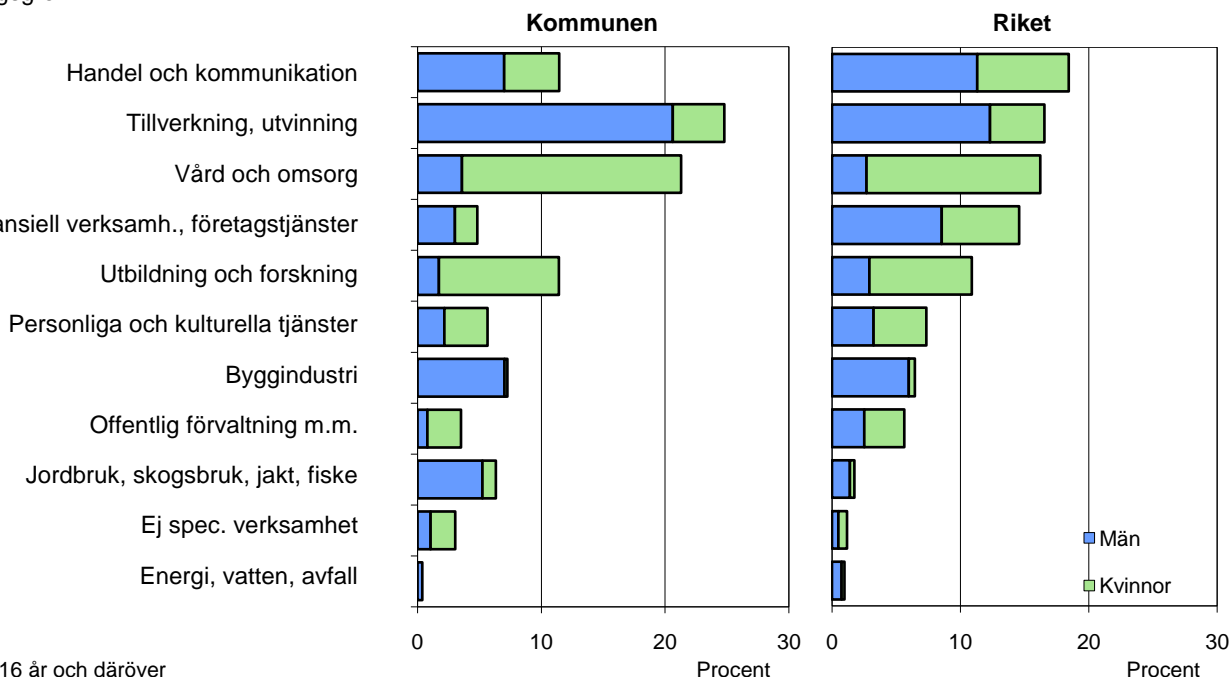
Pendling 2007

	Män	Kvinnor
Inpendling	351	205
från övriga kommuner i länet	268	156
från övriga län	83	49
Utpendling	1 043	644
till övriga kommuner i länet	629	452
till övriga län	414	192
Nettopendling	-692	-439

Antal i åldern 16 år och däröver

Arbetsstillfällena 2007

Näringsgren



Avser 16 år och däröver

Procent

Procent

Arbetsstillfällena: arbetar i kommunen och bor i eller utanför kommunen (dagbefolkning)

Egna företagare 2007

Antal sysselsatta	Män		Kvinnor	
	Företagare i eget AB	Egenföretagare	Företagare i eget AB	Egenföretagare
1	20	228	2	93
2-4	41	37	9	15
5-9	23	8	3	0
10-	23	0	8	0
Totalt	107	273	22	108

Antal i åldern 16 år och däröver

Avser dagbefolkning

Sjuk- och aktivitetsersättning, 2008

	Andel (%) av alla i resp. ålder		
	Män	Kvinnor	Totalt
Kommunen			
55-59 år	23	24	24
60-64 år	28	41	34
20-64 år	12	18	15
Riket			
55-59 år	15	23	19
60-64 år	22	32	27
20-64 år	8	12	10

Ersätter förmånerna förtdispension och sjukbidrag

Arbetslösa

	Andel (%) av alla i respektive åldersgrupp								
	Kommunen			Länet			Riket		
	M	Kv	Tot	M	Kv	Tot	M	Kv	Tot
mars 2008									
20-64 år	5	6	6	6	5	6	4	4	4
Öppet arbetslösa	4	4	4	4	3	4	3	2	3
Progr. m. aktivitetsstöd	1	2	2	2	2	2	1	1	1
Därav 20-24 år	12	11	12	12	9	11	6	5	6
Antal 20-64 år	156	146	302	4 706	4 198	8 904	109 548	96 220	205 768
mars 2009									
20-64 år	9	6	8	10	7	8	6	5	6
Öppet arbetslösa	7	4	5	6	4	5	5	3	4
Progr. m. aktivitetsstöd	2	2	2	3	3	3	2	2	2
Därav 20-24 år	21	16	19	22	15	19	13	7	10
Antal 20-64 år	250	163	413	7 701	5 554	13 255	176 297	128 405	304 702

Arbetsstillfällena och förvärvsarbetande 2007 – totalt

Näringsgren	Dagbefolkning				Nattbefolkning			
	Kommunen		Länet	Riket	Kommunen		Länet	Riket
	Antal	%	%	%	Antal	%	%	%
Jordbruk, skogsbruk, jakt, fiske	210	6	3	2	224	5	3	2
Tillverkning, utvinning	822	25	21	17	1 081	24	21	17
Energi, vatten, avfall	13	0	1	1	32	1	1	1
Byggindustri	241	7	7	6	367	8	7	6
Handel och kommunikation	380	11	15	18	626	14	15	19
Finansiell verksamh., företagstjänster	160	5	11	15	282	6	11	15
Utbildning och forskning	379	11	10	11	439	10	10	11
Vård och omsorg	706	21	18	16	861	19	18	16
Personliga och kulturella tjänster	188	6	7	7	249	6	7	7
Offentlig förvaltning m.m.	117	4	6	6	187	4	6	6
Ej spec. verksamhet	101	3	2	1	100	2	2	1
Totalt	3 317	100	100	100	4 448	100	100	100
Avser 16 år och däröver								

Arbetsstillfällena och förvärvsarbetande 2007 – män

Näringsgren	Dagbefolkning				Nattbefolkning			
	Kommunen		Länet	Riket	Kommunen		Länet	Riket
	Antal	%	%	%	Antal	%	%	%
Jordbruk, skogsbruk, jakt, fiske	174	10	4	3	184	8	4	3
Tillverkning, utvinning	684	39	32	24	904	37	32	24
Energi, vatten, avfall	13	1	1	1	31	1	2	1
Byggindustri	233	13	13	11	355	15	13	11
Handel och kommunikation	232	13	18	22	410	17	18	22
Finansiell verksamh., företagstjänster	100	6	11	16	158	6	12	16
Utbildning och forskning	58	3	5	6	95	4	5	6
Vård och omsorg	119	7	5	5	117	5	5	5
Personliga och kulturella tjänster	72	4	5	6	91	4	5	6
Offentlig förvaltning m.m.	27	2	4	5	61	3	4	5
Ej spec. verksamhet	35	2	1	1	33	1	1	1
Totalt	1 747	100	100	100	2 439	100	100	100
Avser 16 år och däröver								

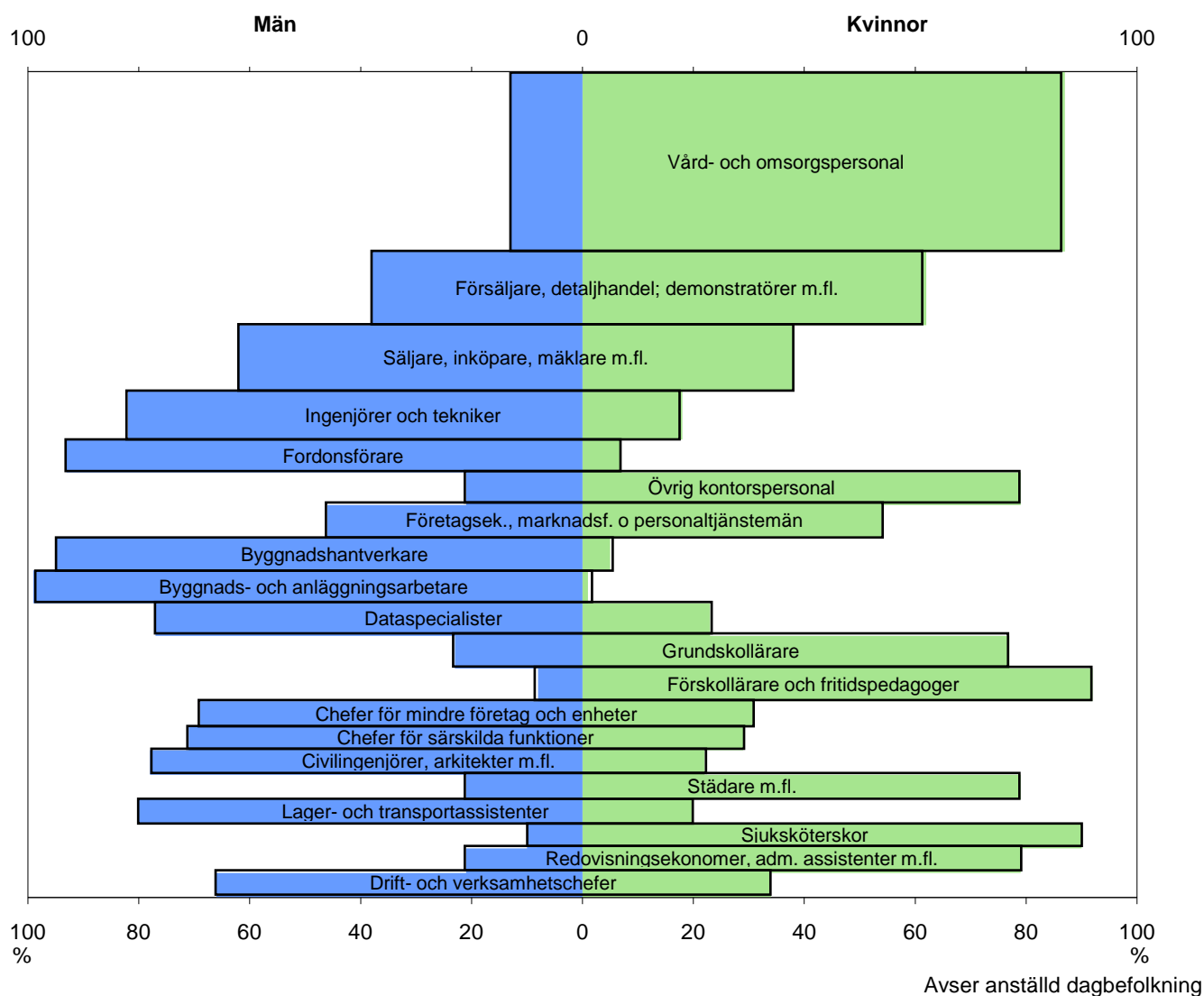
Arbetsstillfällena och förvärvsarbetande 2007 – kvinnor

Näringsgren	Dagbefolkning				Nattbefolkning			
	Kommunen		Länet	Riket	Kommunen		Länet	Riket
	Antal	%	%	%	Antal	%	%	%
Jordbruk, skogsbruk, jakt, fiske	36	2	1	1	40	2	1	1
Tillverkning, utvinning	138	9	9	9	177	9	9	9
Energi, vatten, avfall	0	0	1	0	1	0	1	0
Byggindustri	8	1	1	1	12	1	1	1
Handel och kommunikation	148	9	12	15	216	11	13	15
Finansiell verksamh., företagstjänster	60	4	10	13	124	6	10	13
Utbildning och forskning	321	20	16	17	344	17	16	17
Vård och omsorg	587	37	32	28	744	37	32	28
Personliga och kulturella tjänster	116	7	8	9	158	8	9	9
Offentlig förvaltning m.m.	90	6	7	6	126	6	7	6
Ej spec. verksamhet	66	4	2	1	67	3	2	1
Totalt	1 570	100	100	100	2 009	100	100	100
Avser 16 år och däröver								

De 20 vanligaste yrkena i kommunen, 2007

Avser anställd dagbefolkning	Antal		Proc.förd.			Könsförd. (%)	
	Män	Kvinnor	M	Kv	Tot	M	Kv
Vård- och omsorgspersonal	82	572	6	40	23	13	87
Försäljare, detaljhandel; demonstratörer m.fl.	37	79	3	5	4	32	68
Grundskollärare	29	77	2	5	4	27	73
Processoperatörer, trä- och pappersindustri	93	13	6	1	4	88	12
Maskinoperatörer, metall- och mineralbehandling	101	2	7	0	4	98	2
Maskinoperatörer, trävaruindustri	82	16	6	1	3	84	16
Byggnads- och anläggningsarbetare	85	1	6	0	3	99	1
Maskinförare	82	1	6	0	3	99	1
Förskollärare och fritidspedagoger	3	78	0	5	3	4	96
Fordonsförare	74	4	5	0	3	95	5
Byggnadshantverkare	67	3	5	0	2	96	4
Gjutare, svetsare, plåtslagare m.fl.	68	0	5	0	2	100	0
Chefer för mindre företag och enheter	38	29	3	2	2	57	43
Köks- och restaurangbiträden	2	58	0	4	2	3	97
Behandlingsassistenter, fritidsledare m.fl.	18	36	1	3	2	33	67
Övrig kontorspersonal	7	46	0	3	2	13	87
Säljare, inköpare, mäklare m.fl.	28	19	2	1	2	60	40
Maskin- och motorreparatörer	43	2	3	0	2	96	4
Städare m.fl.	3	41	0	3	2	7	93
Storhushålls- och restaurangpersonal	13	28	1	2	1	32	68
Totalt 20 yrken	955	1 105	66	77	71	46	54
Totalt alla yrken	1 444	1 438	100	100	100	50	50

De 20 vanligaste yrkena i riket 2007



Barnomsorg 2008

Inskrivna barn	Kommunen		Riket
	Antal	%	%
Förskola, 1-5 år	430	84	81
Fritidshem, 6-12 år	273	44	51
Familjedaghem, 1-5 år	0	0	4
6-12 år	0	0	0
Förskoleklass, 6 år	85	99	95
Andel (%) av alla i respektive åldersgrupp			

Äldreomsorg - Personer 80 år och äldre

	Andel (%) av alla i resp. grupp			
	Kommunen		Riket	
	M	Kv	M	Kv
Hemtj. i ordin. boende 1)	20	22	17	24
Särsk. boendeformer 1)	13	20	10	17
Färdtjänstillstånd 2)	21	39	28	43
1) 30 juni 2008, 2) 2007				

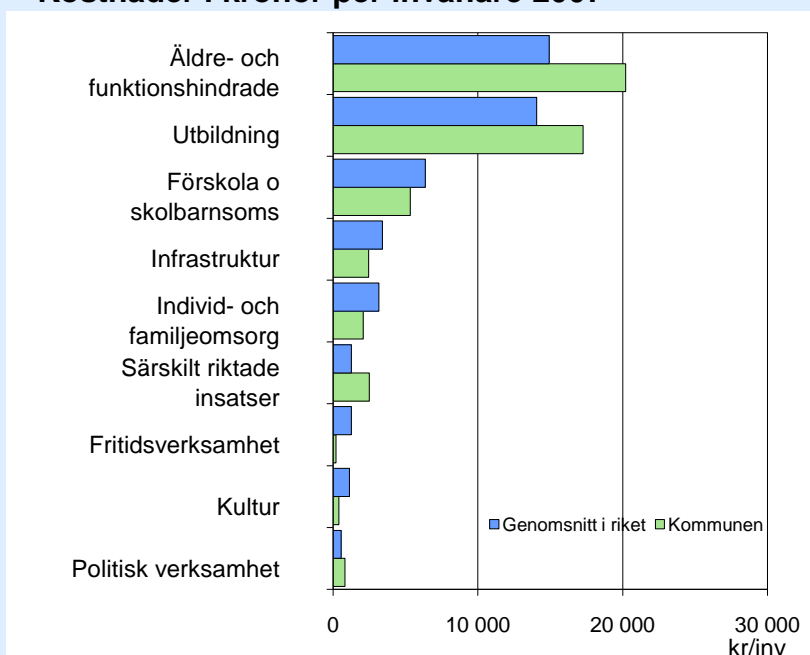
Sammanräknad förv.inkomst 2007

	Antal kronor i 1000-tal		
	Män	Kvinnor	Totalt
Medelinkomst			
Kommunen	245	194	221
Länet	273	204	239
Riket	289	214	252
Medianinkomst			
Kommunen	252	195	223
Länet	270	207	236
Riket	273	212	239
Avser 20-64 år			

Ekonomiskt bistånd 2007

Hushållstyp	Bidragshushåll		Riket
	Kommunen		
	Antal	%	%
Sammanboende			
utan barn	14	7	6
med barn	28	15	12
Ensamstående män			
utan barn	70	37	40
med barn	10	5	3
Ensamstående kvinnor			
utan barn	32	17	24
med barn	36	19	15
Totalt	190	100	100

Kostnader i kronor per invånare 2007



Kommunalskatt 2009

Kommunen	
Total skattesats	33,27
därav till kommun	22,40
Skatteunderlag, kr/inv	139 620
Skatteunderlag, index	84

Genomsnitt i länet	
Total skattesats	32,57
därav till kommun	21,70
Skatteunderlag, kr/inv	155 973
Skatteunderlag, index	94

Genomsnitt i riket	
Total skattesats	31,52
därav till kommun	20,72
Skatteunderlag, kr/inv	165 397
Skatteunderlag, index	100

Index, riket = 100