

Projekt:
Gnarp Ulvberget 131105

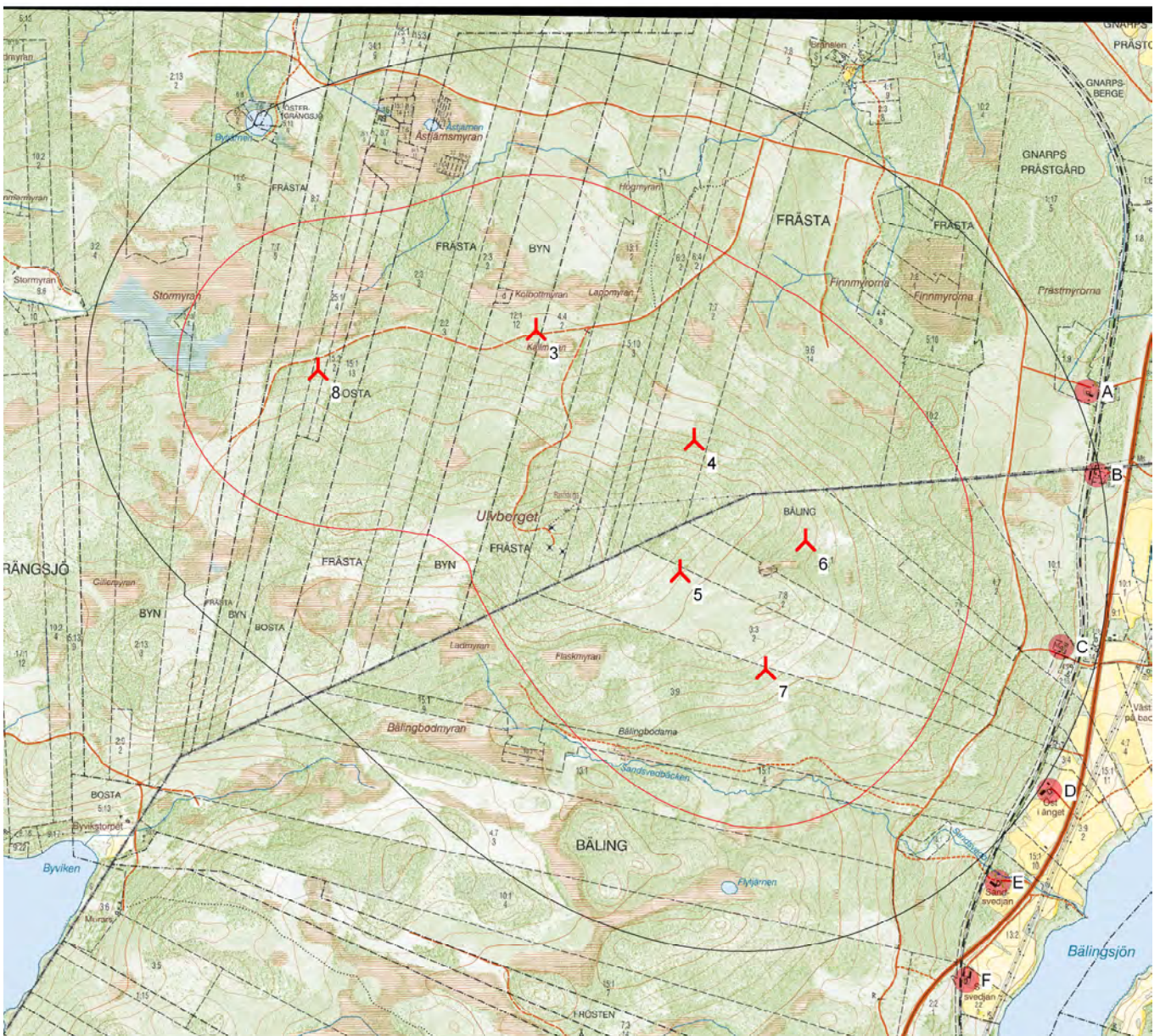
Beskrivning:
Ulvberget, Nordanstigs kommun
Bygglövsansökan 6 verk, 150 m totalhöjd
Huvudalternativ

Utskrift/Sida
2013-11-11 11:09 / 1
Användarlicens:
Rabbalshede Kraft AB
Marknadsvägen 1
SE-457 55 Rabbalshede
+46 (0) 525 197 00
Eva Ahlström / eva.ahlstrom@rabbalshedekraft.se
Beräknat:
2013-11-11 11:08/2.8.579

DECIBEL - Karta 8,0 m/s

Beräkning: Bygglövsansökan huvudalt

Ljud [dB(A)]	
	35
	40



0 250 500 750 1000m

Karta: FK , Utskriftskala 1:25 000, Kartacentrum RN Öst: 1 573 889 Nord: 6 880 459

Nytt vindkraftverk

Ljudkänsligt område

Ljudberäkningsmodell: Svensk 2009. Vindhastighet: 8,0 m/s

Höjd över havet från aktivt linjeobjekt

Projekt: Gnarps Ulvberget 131105	Beskrivning: Ulvberget, Nordanstigs kommun Bygglövsansökan 6 verk, 150 m totalhöjd Huvudalternativ	Utskrift/Sida 2013-11-11 11:08 / 1 Användarlicens: Rabbalshede Kraft AB Marknadsvägen 1 SE-457 55 Rabbalshede +46 (0) 525 197 00 Eva Ahlström / eva.ahlstrom@rabbalshedekraft.se Beräknat: 2013-11-11 11:08/2.8.579
--	---	---

DECIBEL - Huvudresultat**Beräkning: Bygglövsansökan huvudalt****SVENSKA BESTÄMMELSER FÖR EXTERNT BULLER FRÅN
LANDBASERADE VINDKRAFTVERK**

Beräkningen är baserad på den av Statens Naturvårdsverk
rekommenderad metod "Ljud från vindkraftverk", 2010 (NV dnr
382-6897-07 Rv)

VKV

RN	Öst	Nord	Z	Raddata/Beskrivning	VKV typ			Effekt, nominell [kW]	Rotordiameter [m]	Navhöjd [m]	Ljuddata		Vindhastighet [m/s]	LwA,ref [dB(A)]	Rena toner
					Giltig	Tillverkare	Typ-generator				Gjord	Namn			
3	1 573 577	6 880 769	123,6	Siemens SWT-2.3-101 O 2...	Ja	Siemens	SWT-2.3-101 O-2 300	2 300	101,0	99,5	USER Level 2	105 dB(A)	8,0	105,0	Nej
4	1 574 193	6 880 341	142,7	Siemens SWT-2.3-101 O 2...	Ja	Siemens	SWT-2.3-101 O-2 300	2 300	101,0	99,5	USER Level 2	105 dB(A)	8,0	105,0	Nej
5	1 574 138	6 879 829	154,7	Siemens SWT-2.3-101 O 2...	Ja	Siemens	SWT-2.3-101 O-2 300	2 300	101,0	99,5	USER Level 2	105 dB(A)	8,0	105,0	Nej
6	1 574 627	6 879 947	139,8	Siemens SWT-2.3-101 O 2...	Ja	Siemens	SWT-2.3-101 O-2 300	2 300	101,0	99,5	USER Level 2	105 dB(A)	8,0	105,0	Nej
7	1 574 472	6 879 449	140,0	Siemens SWT-2.3-101 O 2...	Ja	Siemens	SWT-2.3-101 O-2 300	2 300	101,0	99,5	USER Level 2	105 dB(A)	8,0	105,0	Nej
8	1 572 728	6 880 617	139,4	Siemens SWT-2.3-101 O 2...	Ja	Siemens	SWT-2.3-101 O-2 300	2 300	101,0	99,5	USER Level 2	105 dB(A)	8,0	105,0	Nej

Beräkning Resultat**Ljudnivå**

Ljudkänsligt område No.	Namn	RN			Imissionshöjd [m]	Krav Ljud [dB(A)]	Ljudnivå Från VKV [dB(A)]	Kraven uppfyllda ? Ljud
		Öst	Nord	Z				
A	Ljudkänslig punkt: Svensk - Användardefinierad (55)	1 575 724	6 880 532	80,0	1,5	40,0	34,7	Ja
B	Ljudkänslig punkt: Svensk - Användardefinierad (56)	1 575 761	6 880 207	80,0	1,5	40,0	35,1	Ja
C	Ljudkänslig punkt: Svensk - Användardefinierad (57)	1 575 624	6 879 535	76,2	1,5	40,0	36,1	Ja
D	Ljudkänslig punkt: Svensk - Användardefinierad (58)	1 575 576	6 878 975	67,7	1,5	40,0	34,7	Ja
E	Ljudkänslig punkt: Svensk - Användardefinierad (59)	1 575 375	6 878 619	64,4	1,5	40,0	34,1	Ja
F	Ljudkänslig punkt: Svensk - Användardefinierad (60)	1 575 254	6 878 237	65,2	1,5	40,0	32,5	Ja

Avstånd (m)

	VKV					
LKO	6	7	5	4	3	8
A	1243	1655	1734	1542	2159	2996
B	1163	1495	1666	1573	2254	3059
C	1078	1155	1514	1641	2389	3090
D	1358	1202	1672	1943	2685	3286
E	1524	1226	1730	2088	2802	3315
F	1821	1442	1943	2355	3036	3469

Projekt:

Gnarp Ulvberget 131105

Beskrivning:

Ulvberget, Nordanstigs kommun
Bygglövsansökan 6 verk, 150 m totalhöjd
Huvudalternativ

Utskrift/Sida

2013-11-11 11:10 / 1

Användarlicens:

Rabbalshede Kraft AB

Marknadsvägen 1

SE-457 55 Rabbalshede

+46 (0) 525 197 00

Eva Ahlström / eva.ahlstrom@rabbalshedekraft.se

Beräknat:

2013-11-11 11:08/2.8.579

DECIBEL - Karta 8,0 m/s

Beräkning: Bygglövsansökan huvudalt



0 500 1000 1500 2000 m

Karta: TK, Utskriftskala 1:50 000, Kartacentrum RN Öst: 1 573 889 Nord: 6 880 459

▲ Nytt vindkraftverk

■ Ljudkänsligt område

Ljudberäkningsmodell: Svensk 2009. Vindhastighet: 8,0 m/s

Höjd över havet från aktivt linjeobjekt