

## Avståndstabell

### Avstånd från Nordanstig (Bergsjö) i km:

Hudiksvall	34
Sundsvall	60
Midlanda flygplats, Timrå	82
Gävle	171
Arlanda flygplats, Stockholm	336
Umeå	323

## Kontaktuppgifter

### Nordanstigs kommun

Box 56, 820 70 Bergsjö

0652-36 000

www.nordanstig.se

e-post: kommun@nordanstig.se

### Nordanstigs Bostäder AB

Strömsbruksvägen 21, 820 75 Harmånger

0652-36 320

www.nordanstigsbostader.se

e-post: info@nordanstigsbostader.se

### Nordanstig Vatten AB (MittSverigeVattenAB)

Box 189, 851 03 Sundsvall

060-19 20 60 (kundtjänst) 060-19 22 22 (vxl)

www.mittsverigevatten.se

e-post: info@mittsverigevatten.se

## Pendling 2008

	Män	Kvinnor	Totalt
<b>Inpendling</b>	<b>350</b>	<b>197</b>	<b>547</b>
från övriga kommuner			
i länet	257	141	398
från övriga län	93	56	149
<b>Utpendling</b>	<b>1 067</b>	<b>634</b>	<b>1 701</b>
till övriga kommuner			
i länet	623	443	1 066
till övriga län	444	191	635
<b>Nettopendling</b>	<b>-717</b>	<b>-437</b>	<b>-1 154</b>

## Barnomsorg och skola

År 2009	Antal skolor/ förskolor	Antal elever/ barn
Förskola 1-5 år	9	408
Fritidshem 6-12 år	6	232
Grundskolor	8	838
Gymnasium	0	482
IV-program	1	57

## Äldreomsorg

Antal personer 65 år och äldre (091231):

2 182

**Särskilda boenden 2009** **platser**

Särskilda boenden 138

Korttidsplatser 36

Antal personer med beviljad hemtjänst 178

## Förvärvsarbetande dagbefolkning 2008 16 år och äldre

Näringsgren	Kommunen		Riket	
	Antal	%	%	%
Tillverkning & industri	750	23%	15%	15%
Vård & omsorg	686	21%	16%	16%
Utbildning	354	11%	10%	10%
Bygghandelsverksamhet	255	8%	7%	7%
Handel	228	7%	12%	12%
Jordbruk, skogsbruk & fiske	215	7%	2%	2%
Civila myndigheter & försvaret	122	4%	5%	5%
Transport	116	4%	5%	5%
Personliga & kulturella tjänster mm	107	3%	4%	4%
Företagstjänster	94	3%	11%	11%
Hotell & restauranger	84	3%	3%	3%
Okänd bransch	84	3%	1%	1%
Energi & miljö	44	1%	1%	1%
Fastighetsverksamhet	43	1%	1%	1%
Information & kommunikation	22	1%	4%	4%
Krediinstitut & försäkringsbolag	15	0%	2%	2%
<b>Totalt</b>	<b>3 219</b>	<b>100%</b>	<b>100%</b>	<b>100%</b>

**Nattbefolkning:** bor i kommunen och arbetar i eller utanför kommunen.

**Dagbefolkning (arbetstillfällen):** arbetar i kommunen och bor i eller utanför kommunen.



# NORDANSTIGS KOMMUN



# Fakta 2010



# NORDANSTIGS KOMMUN

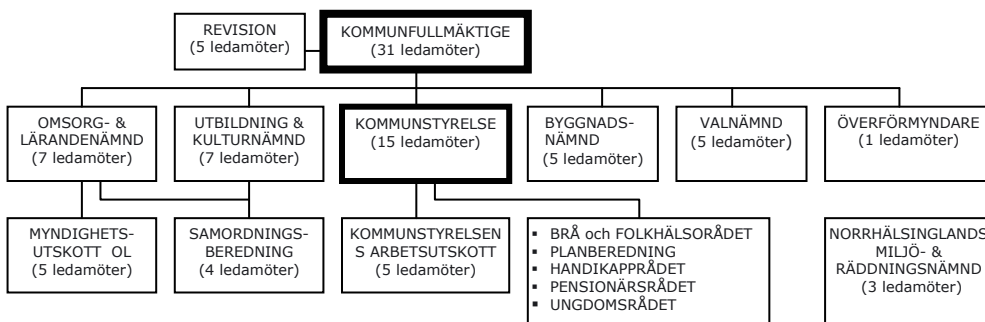
Nordanstigs kommun bildades 1974 genom sammanslagning av kommunerna Hassela, Bergsjö, Gnarp och Harmånger.

Yta: 1 380 km<sup>2</sup>

Antal invånare per km<sup>2</sup>: 7,05

Orter i kommunen: Bergsjö, Gnarp, Harmånger, Hassela, Ilsbo, Jättendal, Stocka och Strömsbruk.

## Organisationsplan 2010



## Befolkning 31/12 2009

Bergsjö	2 781
Gnarp	2 271
Harmånger	2 179
Jättendal	895
Hassela	822
Ilsbo	698
<b>Totalt</b>	<b>9 646</b>

## Kommunfullmäktige Mandatfördelning 2007-2010 (31 ledamöter)

Socialdemokraterna	11
Centern	10
Moderaterna	4
Folkpartiet	2
Vänstern	1
Kristdemokraterna	1
Miljöpartiet	1
SverigeDemokraterna	1

## Folkmängd efter ålder 2009-12-31

Ålder	Kommunen		Riket	
	Antal	%	Antal	%
0-5	572	6%	7%	7%
6-9	367	4%	4%	4%
10-12	279	3%	3%	3%
13-15	335	3%	4%	4%
16-64	5 911	61%	64%	64%
65-79	1 597	17%	13%	13%
80-	585	6%	5%	5%
<b>Totalt</b>	<b>9 646</b>	<b>100%</b>	<b>100%</b>	<b>100%</b>
<b>Medelålder</b>	<b>44,5</b>	<b>41,0</b>		

## Befolkningsförändringar

	2005	2006	2007	2008	2009
Födda	91	83	100	87	104
Döda	142	128	146	142	106
Födelsenetto	-51	-45	-46	-55	-2
Inflyttade	421	479	527	497	415
Utflyttade	395	471	477	518	503
Flyttningsnetto	26	8	50	-21	-88
Total folkmängd	9 847	9 810	9 813	9 736	9 646



## Kommunens ekonomi

(tkr)	AR		AR Budget	
	2007	2008	2009	2010
Driftskostnader (netto)	422 578	442 136	449 354	449 844
Investeringar (netto)	13 364	11 699	8 344	11 000
Skatteintäkter	306 874	326 166	326 842	337 569
Generella statsbidrag	120 127	126 407	126 103	117 044
Nyupplåning	0	0	0	0

## Skattesats 2010:

Kommunen 22,40  
Landstinget 11,17

I Nordanstig finns ca 500 företag, varav ca 80 % är s.k. fåmansföretag (inga anställda).

## De största företagen i kommunen är:

Iggesund Paperboard Strömsbruk 90 anställda  
Tillverkar belagd och laminerad kartong.

Plyfa AB, Hassela 81 anställda  
Tillverkar plywood och faner.

SMP Parts AB, Ilsbo 53 anställda  
Tillverkar grävutrustning för grävmaskiner, traktorgrävare och minigrävare.

Tjärnviks Trä AB 44 anställda  
Sågar och hyvlar virke.