

# **Större regioner, Svealandsregionen och Region Gävleborg**

## Detta har hänt...

**1634: Axel Oxenstierna lät indela Sverige i jämnstora län med fasta länsgränser**

**1957: Riksdagens revisorer pekade på att länen inte längre framstod som naturligt avgränsade administrativa enheter**

**1968: Stockholms stad införlivas i Stockholms län**

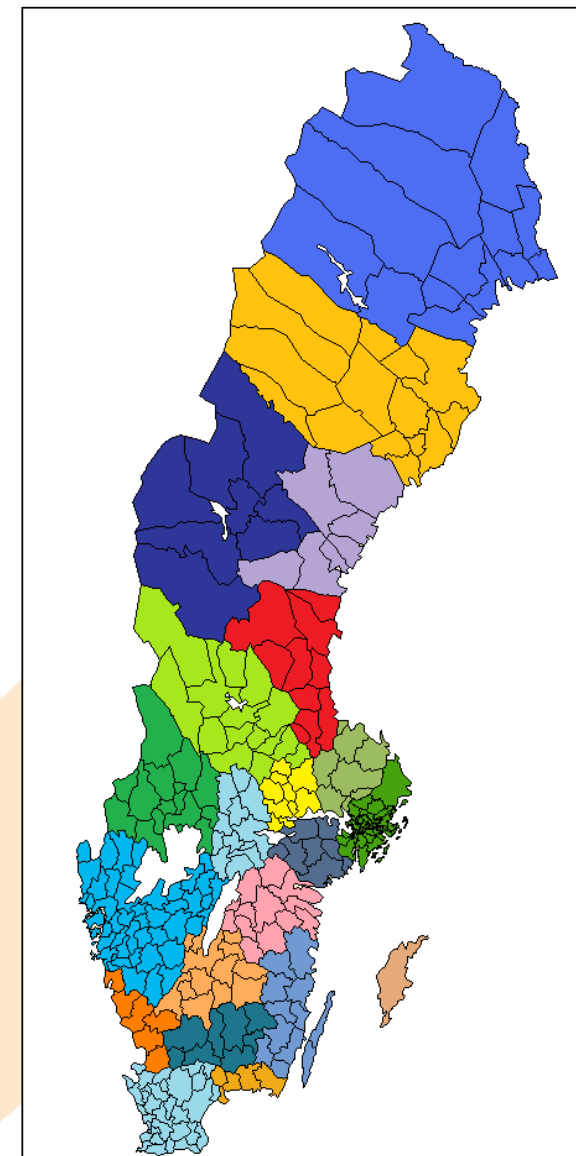
**1997: Malmö län bildas**

**1998: Västra Götalands län bildas**

**Parallellt har flera utredningar kommit fram till att den nuvarande länsindelningen har spelat ut sin roll och att en reformering av den regionala samhällsorganisationen är angelägen**

**2 juli 2015: Indelningskommittén (Barbro Holmberg och Kent Johansson) får uppdraget av stadsrådet Ardalan Shekarabi att föreslå en ny indelning av län och landsting i Sverige**

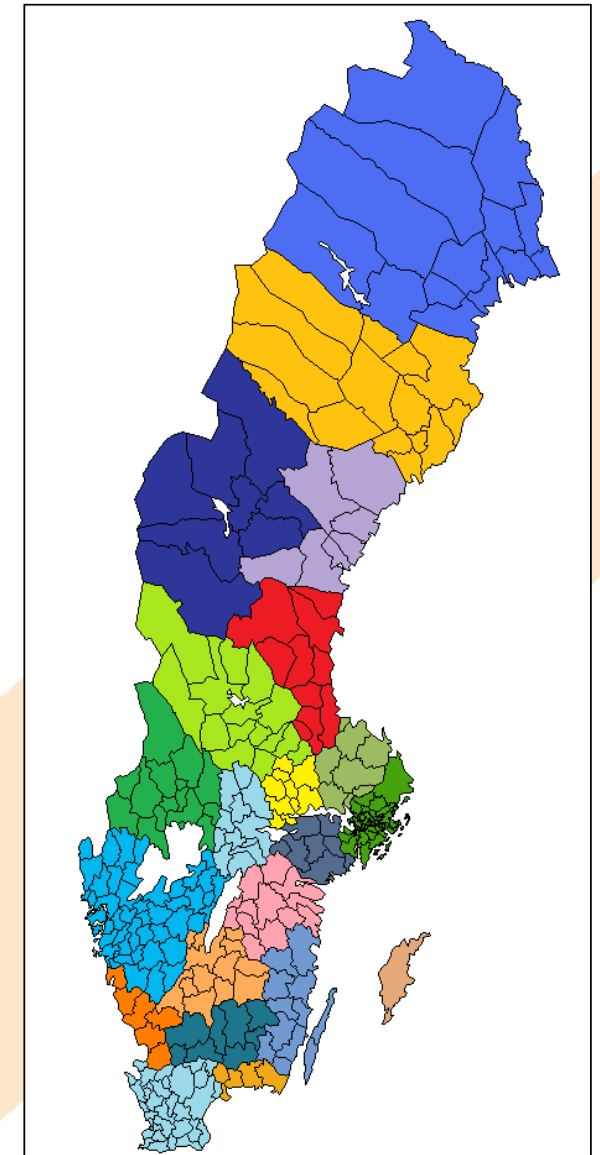
**30 juni 2016: Delbetänkandet Regional indelning – tre nya län (SOU 2016:48)**



# Utgångspunkter

## Regionerna:

- ska vara jämstarka
- ska ha kapacitet att bygga strukturer för regional utveckling
- ska ha förmåga att ansvara för det regionala hälso- och sjukvårdssystemet
- utgår från befintliga samverkansmönster



## Varför?

”Det handlar om att minska antalet administrativa gränser, som ofta spelat ut sin roll. Dagens indelning är i grunden orättvis. Vi har tre stora regioner och resten av landet som är uppdelat i 18 små län.”

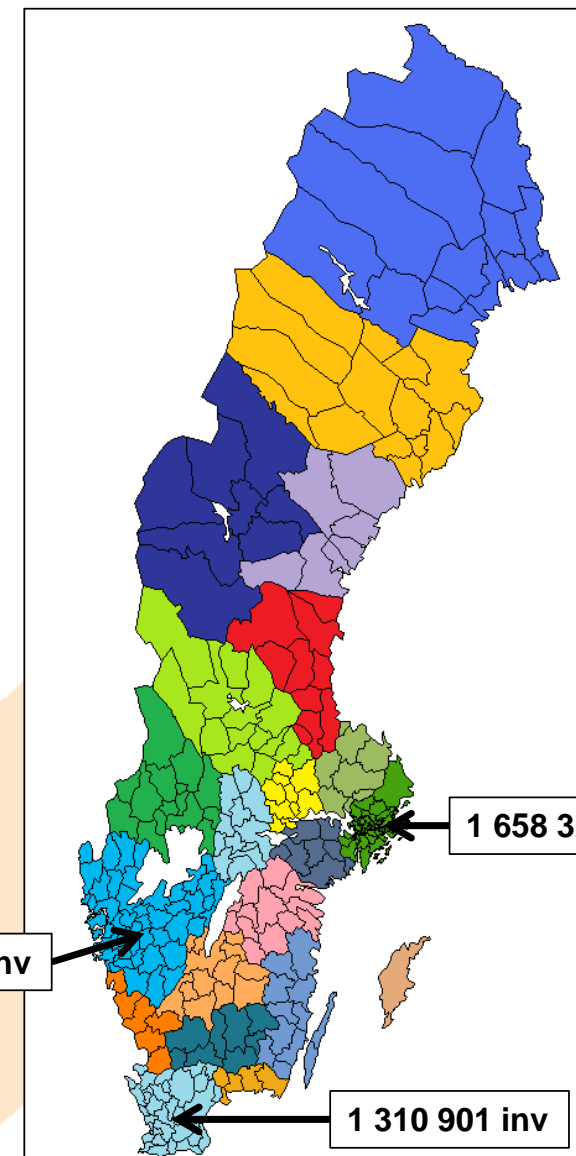
- *Barbro Holmberg*

De 3 stora: 52,7 % av Sveriges befolkning  
De 18 små: 47,3 % av Sveriges befolkning

2 248 478 inv

1 658 326 inv

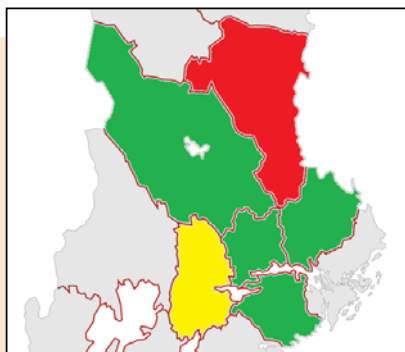
1 310 901 inv



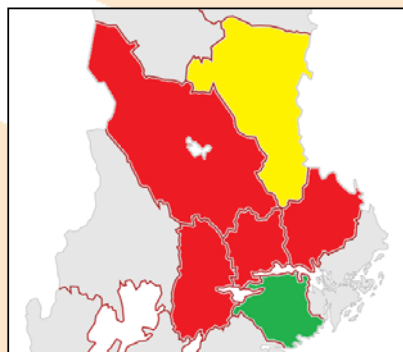
# Varför?

Målet för hälso- och sjukvården är en god hälsa och en vård på lika villkor för hela befolkningen.

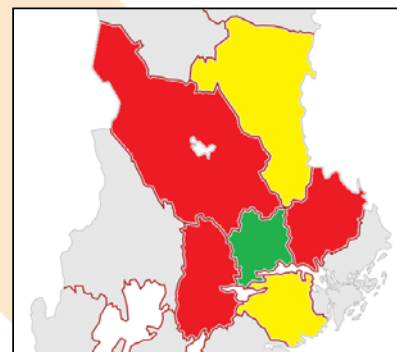
*- 2§ Hälso- och sjukvårdslagen (1982:763)*



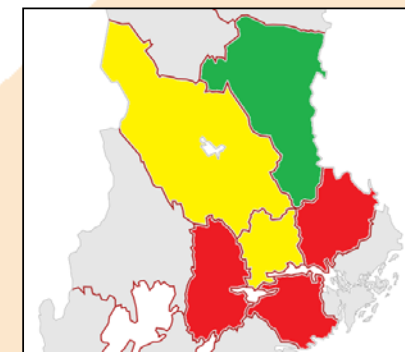
28-dagars dödlighet efter  
hjärtinfarkt



Patienter som erbjuds  
läkarbesök inom 7 dagar i  
primärvården



Väntat högst 30 dagar på  
besök i BUP



Antal vårdtygn som  
utskrivningsklar/1000 inv >  
65 år

## Varför?

**”När Västra Götalandsregionen bildades ... hade länen i regionen 16 sjukhus, i dag är de 17, men sjukhusen gör inte samma saker som då, de har alla specialiserats.”**

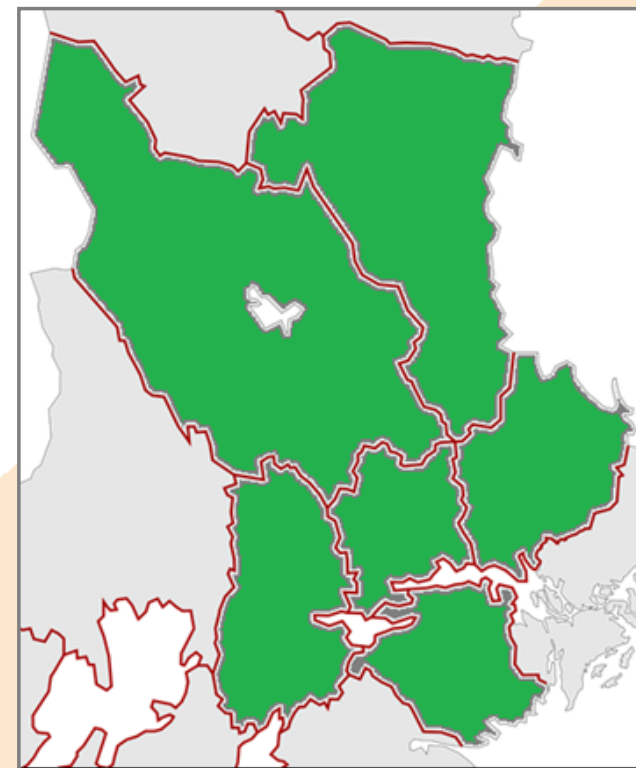
***-Barbro Holmberg***

**”År ut och år in avlider hundratals patienter i onödan i Sverige för att hälso- och sjukvårdspersonalen inte haft förutsättningar att träna tillräckligt.”**

**”...med 21 fristående landsting har beslutsprocesserna varit långsamma.”**

**”Storregioner istället för många landsting skulle underlätta nivåstruktureringen.”**

***- Måns Rosén, Marie Lawrence, Maria Nilsson  
(Utredningen om högspecialiserad vård)***



## Detta kommer att hända...

**Hösten 2016: Kommitténs förslag på remiss (Remisskonferens 7 september)**

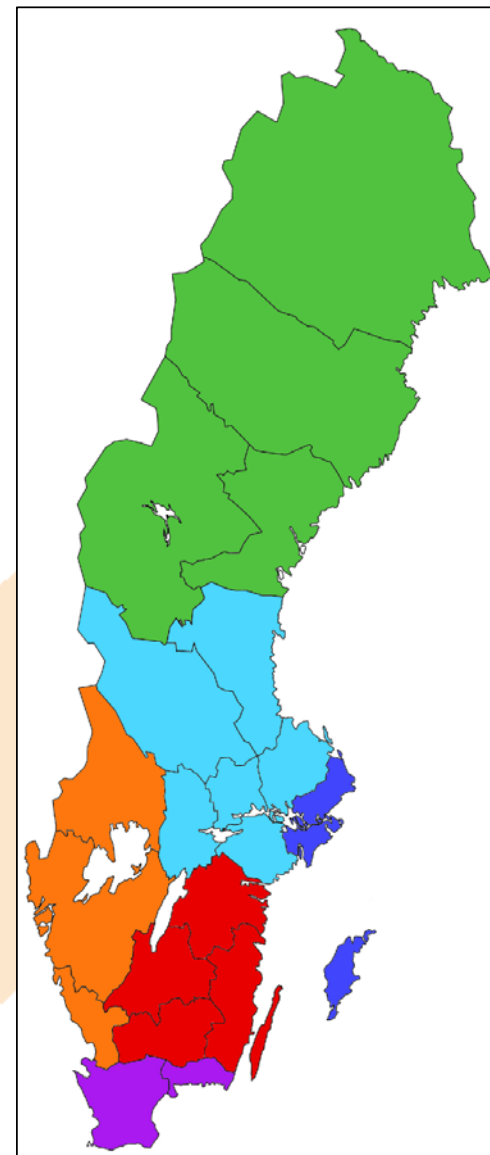
**30 augusti 2017: Slutbetänkandet lämnas in**

**31 oktober 2017: Landstingsfullmäktige ska enligt vallagen besluta om indelningen i valkretsar.**

**Senast i december 2017: Riksdagens beslut om ny länsindelning**

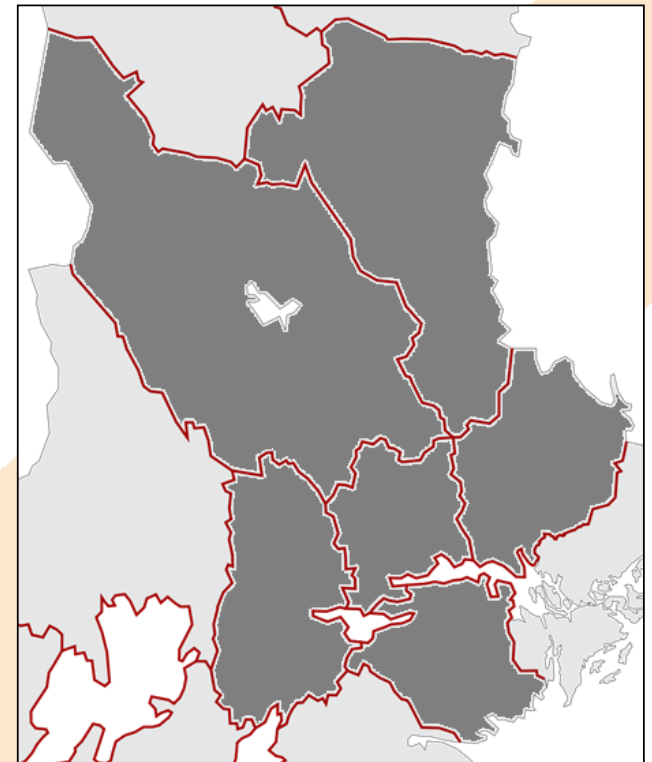
**1 januari 2018: Den nya länsindelningen träder i kraft**

**1 januari 2019: Den nya landstingsindelningen träder i kraft**



## De två alternativen...

- 1. Vänta till det formella beslutet är fattat**
- 2. Påbörja arbetet för en större region redan nu**

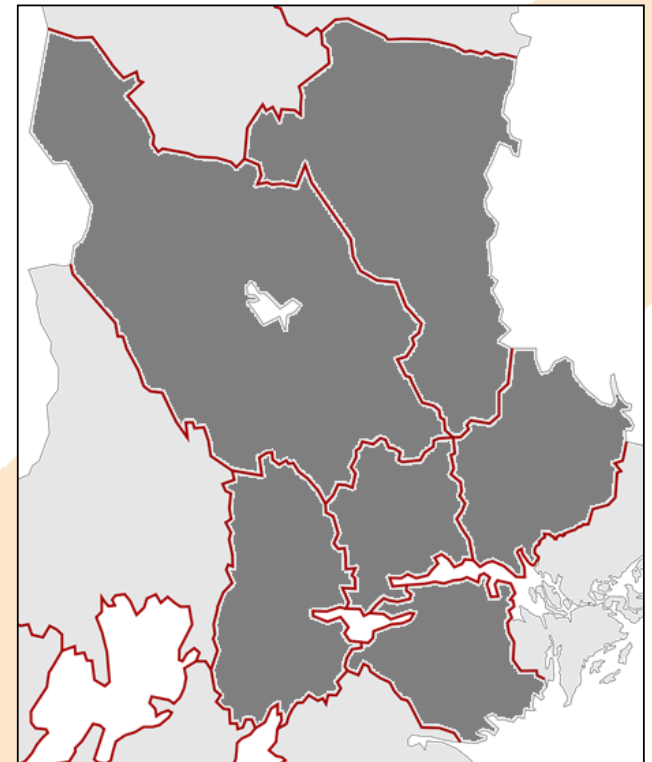




# Work in progress...

## Exempel på sånt som behöver hanteras:

- Tidplaner
- Samverkansytor
- Projektorganisation
- Ekonomi
- Ansvarsområden
- Prioriteringar
- Osv...



**Dalarnas län**

15 kommuner  
282 297 invånare  
10 inv/km  
28 vc (23 offentligt drivna/5 privata)  
10 082 inv/vc  
6 sjukhus (2 AM 1 regsjh (psyk))  
8 600 medarbetare

**Gävleborgs län**

10 kommuner  
282 995 invånare  
15,6 inv/km  
43 vc (27 offentligt drivna/16 privata)  
6 581 inv/vc  
3 sjukhus (2 AM 1 privat)  
6 700 medarbetare

**Västmanlands län**

10 kommuner  
265 505 invånare  
51,6 inv/km  
30 vc (12 offentligt drivna/18 privata)  
8 850 inv/vc  
4 sjukhus (2 AM 1 privat)  
6 600 medarbetare

**Uppsala län**

8 kommuner  
356 612 invånare  
43,4 inv/km  
49 vc (26 offentligt drivna/23 privata)  
7 278 inv/vc  
4 sjukhus (2 AM (varav 1 även regsjh 2 privat))  
11 300 medarbetare

**Örebro län**

12 kommuner  
292 214 invånare  
34,3 inv/km<sup>2</sup>  
29 vc (25 offentligt drivna/4 privata)  
10 076 inv/vc  
3 sjukhus (1 AM (även regsjh))  
9 300 medarbetare

**Södermanlands län**

9 kommuner  
285 732 invånare  
47,2 inv/km  
28 vc (17 offentligt drivna/11 privata)  
10 205 inv/vc  
4 sjukhus (2 AM 1 regsjh (psyk))  
7 400 medarbetare