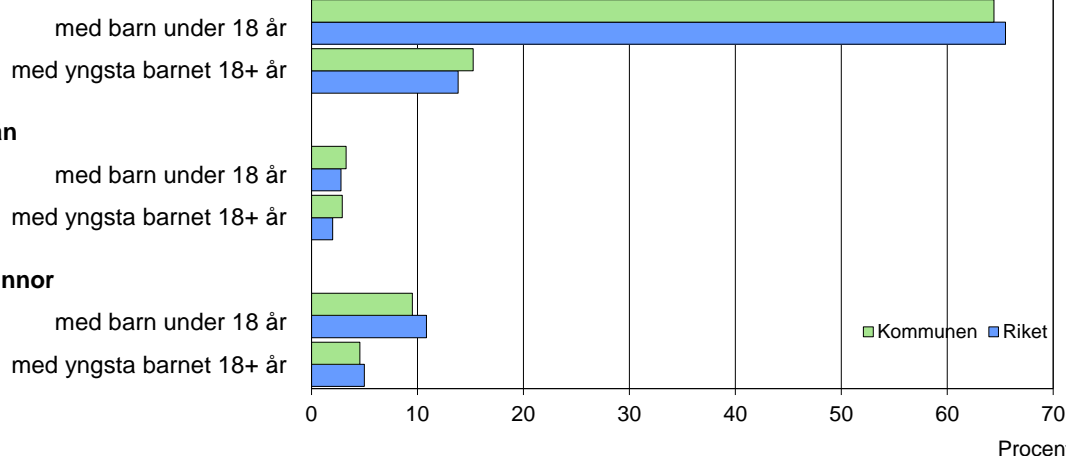


Barn och föräldrar efter familjetyp 2013

Sammanboende



Barn 0–17 år efter föräldrarnas sammanboendeform 2013

Sammanboendeform	Enligt folkbokföringen						Enl. unders. HEK	
	Kommunen			Riket			Riket 2012	
	Barn Antal	Medelantal % syskon*		Barn Antal 1 000-tal	Medelantal % syskon*		Barn Antal 1 000-tal	%
Barn till sammanboende	1 459	81	1,6	1 550	79	1,3	1 669	82
gifta	840	47	1,9	1 093	56	1,4	1 123	55
sambor m. gemensamma barn	619	35	1,1	457	23	1,1	497	24
sambor m. enbart särkullsbarn	50	2
Barn till ensamstående män	86	5	0,7	80	4	0,8	84	4
Barn till ensamstående kvinnor	241	13	0,8	316	16	1,1	280	14
Flyttat hemifrån eller ofullst. uppg.	7	0
Samtliga barn	1 794	100	1,4	1 952	100	1,3	2 033	100
Barn till sammanboende bor med båda biologiska föräldrar	1 313	90	1,5	1 459	94	1,3		
mor+styvfar	98	7	1,8	68	4	1,7		
far+styvmor	23	2	2,3	16	1	2,1		

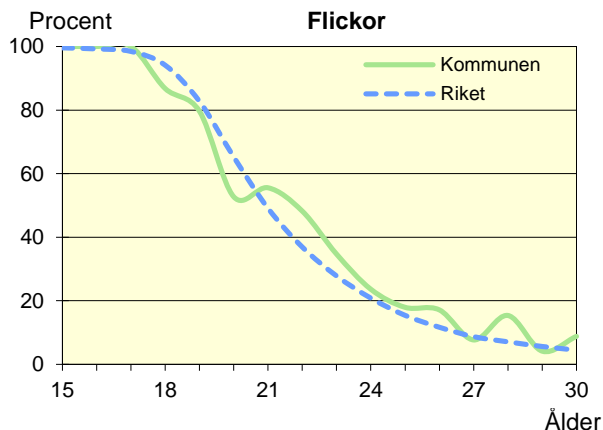
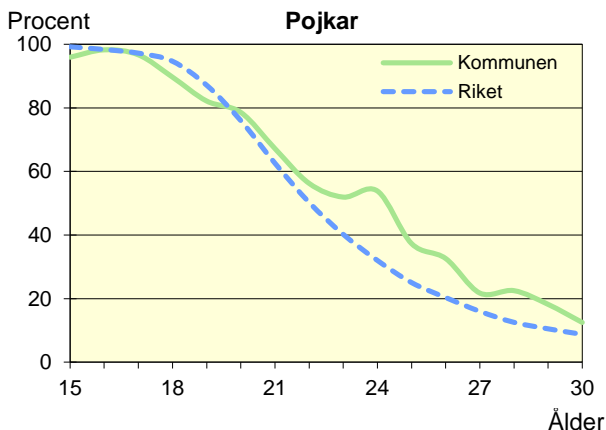
* Avser hemmaboende barn 0–21 år

Uppgifter saknas om "Barn till sambor med enbart särkullsbarn" p.g.a. brister i folkbokföringen. Dessa

barn ingår i någon av grupperna "Barn till ensamstående män" eller "Barn till ensamstående kvinnor". Se vidare förklaringar i särskilt blad.

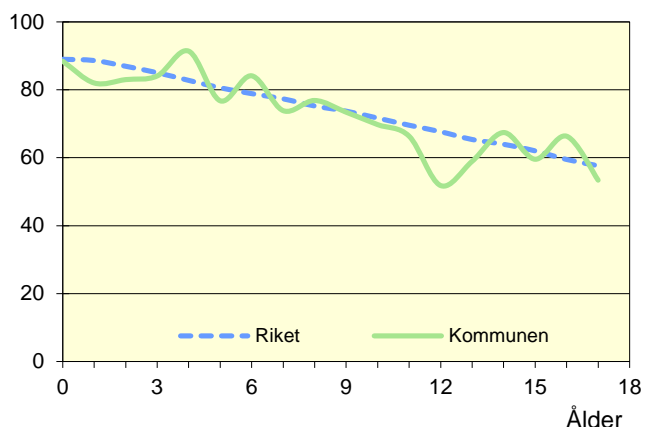
Hemmaboende ungdomar efter ålder 2013

Andel av ungdomarna i åldern 15–30 år som fortfarande bor hemma



Biologiska föräldrar 2013

Andel barn 0–17 år som bor med båda föräldrarna
Procent



Barn som bor med båda föräldrarna 2013

	Vid		
	6 års ålder	13 års ålder	17 års ålder
Kommunen	84	59	53
Riket	79	65	58

Andel (%) av alla i resp. ålder

Barn vilkas föräldrar separerat 2011–2013

Barnets ålder	Föräldrarna var		Separationer/100 barn	
	Gifta	Sambo	Kommunen	Riket
0–5 år	16	35	3,2	3,5
6–12 år	29	22	3,2	3,3
13–17 år	22	15	3,1	3,0
0–17 år	67	72	3,2	3,3

Svensk och utländsk bakgrund 2013

Födelseland	Procentuell fördelning Kommunen				Riket
	0–5 år	6–12 år	13–17 år	0–17 år	0–17 år
Barn födda i Sverige	97	89	87	92	92
båda föräld. födda i Sverige	81	81	81	81	67
en föräld. född utomlands	8	6	5	6	11
båda föräld. födda utomlands	6	2	1	3	13
Barn födda utomlands	3	11	13	8	8
därav adoptivbarn	0	0	1	0	1
Samtliga barn, %	100	100	100	100	100
Samtliga barn, antal	623	697	474	1 794	1 952 302

Barn till förvärvsarb. föräldrar 2013

Familjetyp	Andel (%) av barnen i resp. familjetyp	
	Kommunen	Riket
Sammanboende		
Pappa	90	90
Mamma	79	82
Ensamstående		
Pappa	91	86
Mamma	62	69

Föräldern förvärvsarbetar i november det aktuella året

Barn till arbetslösa föräldrar 2013

Familjetyp	Andel (%) av barnen i resp. familjetyp	
	Kommunen	Riket
Sammanboende		
Pappa	9	5
Mamma	9	5
Ensamstående		
Pappa	9	7
Mamma	5	8

Föräldern har varit arbetslös någon gång under året

Disponibel inkomst i familjer med barn 0–17 år 2013

Familjetyp	1 barn		2 barn		3 barn		4+ barn	
	Kom.	Riket	Kom.	Riket	Kom.	Riket	Kom.	Riket
Sammanboende föräldrar	452	513	474	553	472	552	481	489
Ensamstående pappor	268	292	234	330	..	337	..	314
Ensamstående mammor	193	239	230	272	..	282	..	303
Alla barnfamiljer	369	421	444	517	463	522	480	448

Avser medianinkomst, tkr