

2014-06-16

Plats och tid

Nordanstigs Bostäder AB, kontoret i
Harmånger, 11/4 kl. 09.00-12.00.

Beslutande

Katarina Bylin	Ordf.
Ulf Lövgren	Ledamot
Ove Wallberg	Ledamot
Martin Eng	Ledamot
Carina Olsson	Suppleant

Övriga deltagande

Birger Tellin sekr.

Utses att justera

Carina Olsson

Justeringens
plats och tid

Under-
skrifter

Sekreterare

Ordförande

Justerande


Birger Tellin


Katarina Bylin


Carina Olsson

Paragrafer

18-27

ANSLAG/BEVIS

Protokollet är justerat. Justeringen har tillkännagivits genom anslag

Organ

Sammanträdesdatum

Datum för
anslags uppsättande

Förvaringsplats
för protokollet

Datum för
anslags nedtagande

Underskrift

Utdragsbestyrkande

SAMMANTRÄDESPROTOKOLL

Sammanträdesdatum

2014-06-16

...

...

§ 18

Justeringsman

Till att justera dagens protokoll valdes Carina Olsson.

8

Justerare

CO

KB

Utdragsbestyrkande

SAMMANTRÄDESPROTOKOLL

Sammanträdesdatum

2014-06-16

...

...

§ 19

Uthyrningsläget

Uthyrnings- samt vakansläget per 2014-06-01 presenterades, samt in- och avflyttningsstatistik för perioden (bilaga 1-3).

Styrelsen tackade för informationen..

8

Justerare:

Utdragsbestyrkande

SAMMANTRÄDESPROTOKOLL

Sammanträdesdatum

2014-06-16

...

...

§ 20

Ekonomisk rapport

Birger Tellin presenterade en ekonomisk rapport för tiden jan-maj 2014.

Styrelsen tackade för informationen.

8

Justerare

CO

KB

Utdragsbestyrkande

SAMMANTRÄDESPROTOKOLL

Sammanträdesdatum

2014-06-16

§ 21

Pågående arbeten

Birger Tellin informerade om de större pågående arbeten som bolaget bedriver. För tillfället är det som följer: Färdigställande av tillbyggnad vid Rösta gruppbostad i Harmånger, åtgärder fuktproblem Ilsbo skola, åtgärder med anledning av påvisade fuktproblem vid badhuset i Bergsjö, åtgärder med anledning av fuktproblem vid Villervallan i Gnarp, ny värmeanläggning i Ilsbo, ny takbeläggning Hälsocentralen i Harmånger, fasadrenovering Strömsbruksvägen 5 i Harmånger, byte lekredskap vid flera av företagets fastigheter, yttermiljöåtgärder vid Aspvägen i Bergsjö, upphandling samt etablering av skolmoduler vid c-skolan i Bergsjö, samt vidare fibrering av bolaget lägenheter.

Styrelsen tackade för informationen.

8

Justerare



Utdragsbestyrkande

SAMMANTRÄDESPROTOKOLL

Sammanträdesdatum

2014-06-16

...

...

§ 22

Information Skolbacken 6, Ilsbo.

Birger Tellin presenterade en utredning, gällande kostnader och intäkter för fastigheten Skolbacken 6 i Ilsbo.

Styrelsen tackade för informationen.

8

Justerare

CO

KB

Utdragsbestyrkande

2014-06-16

...

...

§ 23

Information anställning ny underhållschef

Birger Tellin informerade att företaget, som efterträdare till Göran Norling, anställt en ny underhållschef fr. o.m. 2014-09-01.

Styrelsen tackade för informationen.

8

Justerare

OO

KB

Utdragsbestyrkande

SAMMANTRÄDESPROTOKOLL

Sammanträdesdatum

2014-06-16

...

...

§ 24

Grönviken

Birger Tellin informerade styrelsen om läget i Grönviken, Mellanfjärden, med anledning av problemen där. Vidare diskuterades en till styrelsen ställd skrivelse, från Ann Catrin Bergman .

Styrelsen tackade för informationen, samt konstaterade att ansvarsfrågan sen tidigare är överlämnad till företagets försäkringsbolag.

8

Justerare



Utdragsbestyrkande

SAMMANTRÄDESPROTOKOLL

Sammanträdesdatum

2014-06-16

...

...

§ 25

Framtida nyproduktion

Styrelsen diskuterade framtida behov och möjligheter, till nyproduktion av lägenheter i kommunen.

Efter avslutad diskussion beslutade man att införa detta som en stående punkt, på dagordningen framledes.

8

Justerare



Utdragsbestyrkande

SAMMANTRÄDESPROTOKOLL

Sammanträdesdatum

2014-06-16

...

...

§ 26

Nytt datum nästa styrelsemöte

Med anledning av kommunens tidplan för delårsredovisningen 2014, måste datum för nästa styrelsemöte ändras.

Styrelsen beslutade att nästa styrelsemöte skall hållas fredag den 8 augusti.

8

Justerare

CO

KB

Utdragsbestyrkande

SAMMANTRÄDESPROTOKOLL

Sammanträdesdatum

2014-06-16

...

...

§ 27

Övriga frågor

Då inga övriga frågor fanns, förklarade ordföranden mötet för avslutat.

8

Justerare

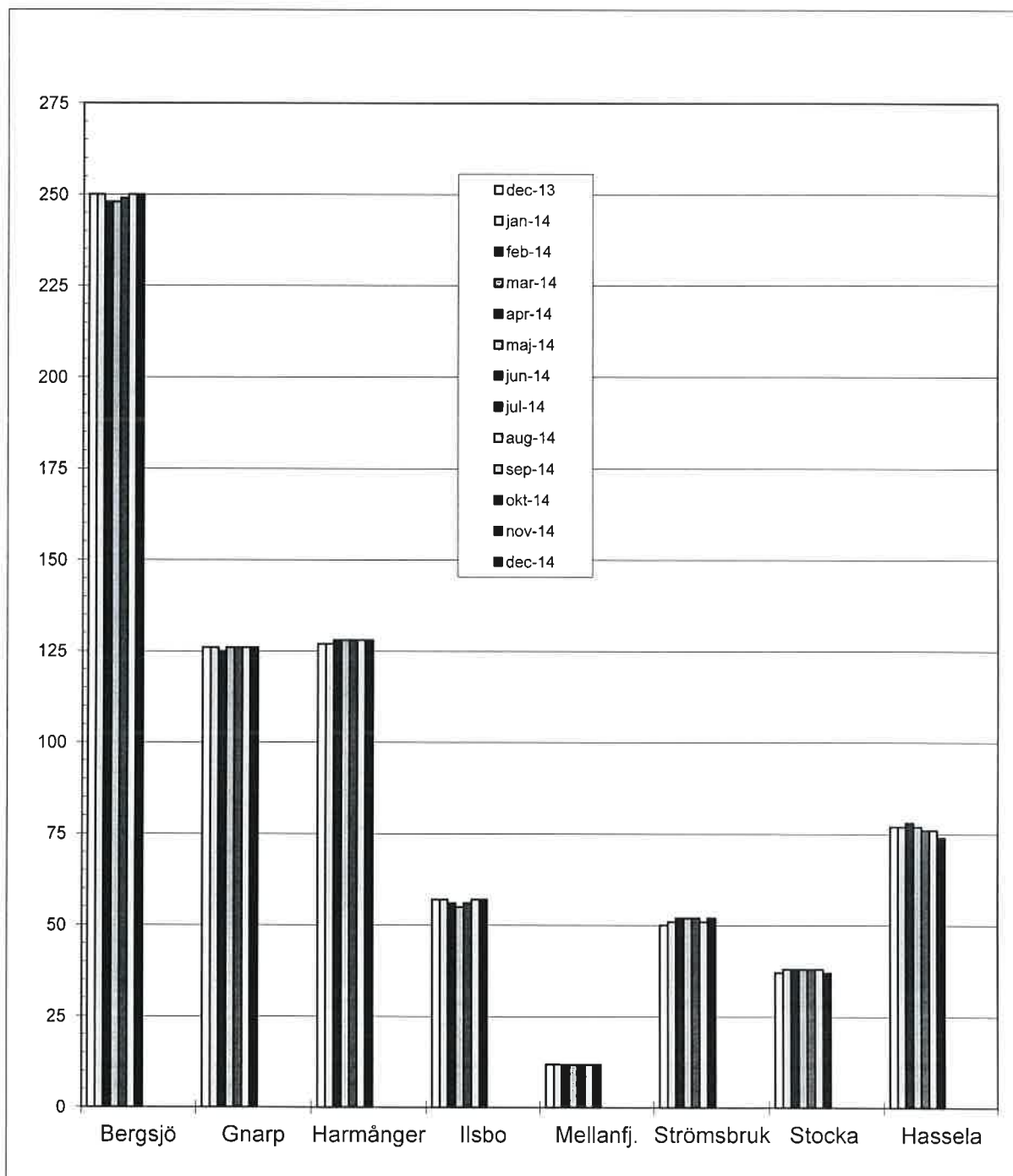


Utdragsbestyrkande

Uthyrningsläge, Ortsvis

Bilaga 1

	Bergsjö	Gnarp	Harmånger	Ilsbo	Mellanfj.	Strömsbruk	Stocka	Hassela	Totalt	Diff.
dec-13	250	126	127	57	12	50	37	77	736	
jan-14	250	126	127	57	12	51	38	77	738	2
feb-14	248	125	128	56	12	52	38	78	737	-1
mar-14	248	126	128	55	12	52	38	77	736	-1
apr-14	249	126	128	56	12	52	38	76	737	1
maj-14	250	126	128	57	12	51	38	76	738	1
jun-14	250	126	128	57	12	52	37	74	736	-2
jul-14									0	0
aug-14									0	0
sep-14									0	0
okt-14									0	0
nov-14									0	0
dec-14									0	0

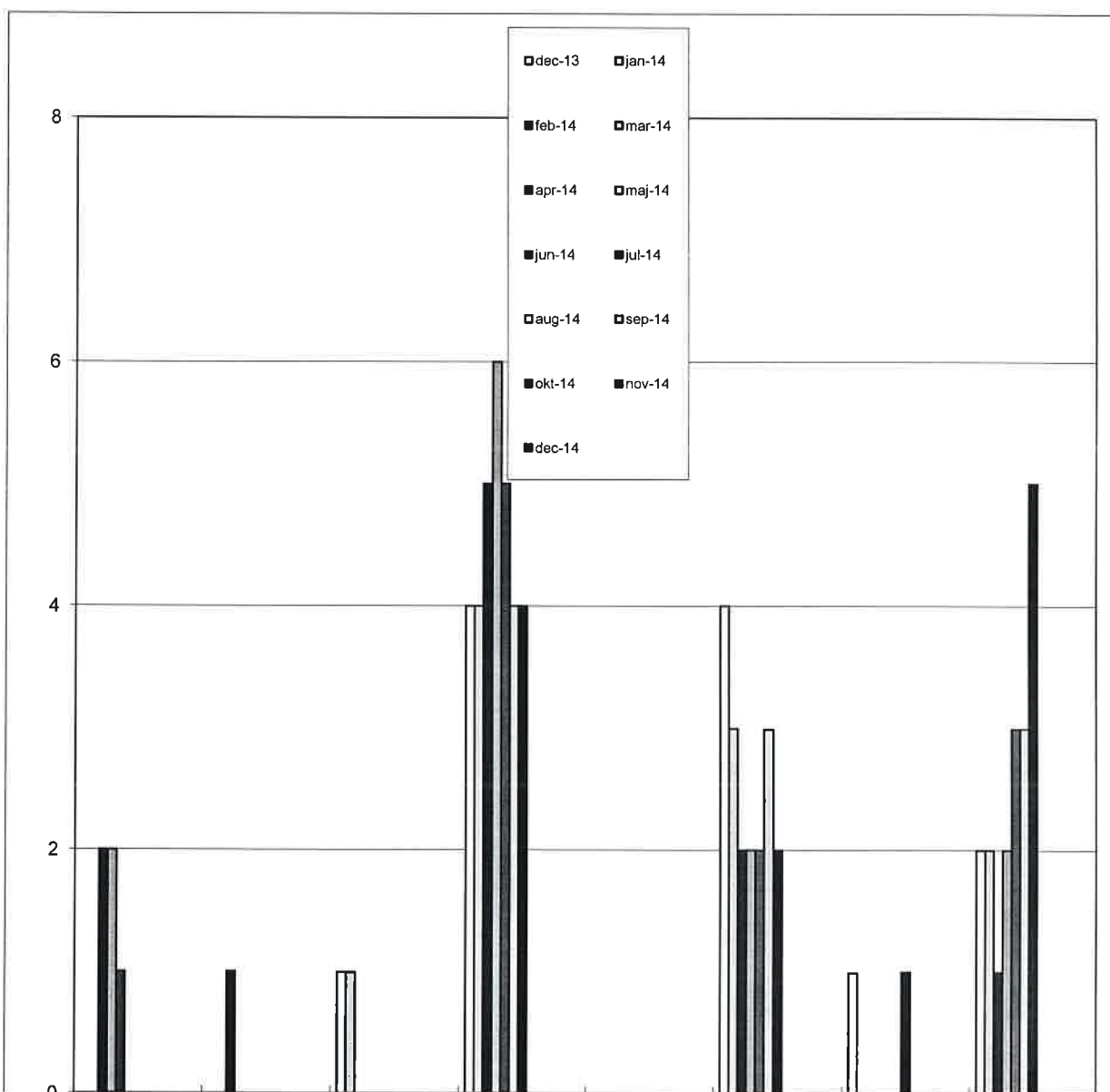


00 KB

Vakansutveckling

Bilaga 2

	Bergsjö	Gnarp	Harmånger	Ilsbo	Mellanfj.	Strömsbruk	Stocka	Hassela	Totalt	Diff.
dec-13	0	0	1	4	0	4	1	2	12	
jan-14	0	0	1	4	0	3	0	2	10	-2
feb-14	2	1	0	5	0	2	0	1	11	1
mar-14	2	0	0	6	0	2	0	2	12	1
apr-14	1	0	0	5	0	2	0	3	11	-1
maj-14	0	0	0	4	0	3	0	3	10	-1
jun-14	0	0	0	4	0	2	1	5	12	2
jul-14									0	0
aug-14									0	0
sep-14									0	0
okt-14									0	0
nov-14									0	0
dec-14									0	0



00 KB

Avflyttningar 2014-05-31

<u>Orsak</u>	<u>Antal</u>	<u>Ack. Från årets början</u>
Avlidit	2	5
Flyttat till Servicehus	4	3
Flyttat från kommunen	5	19
Bytt lägenhet	2	6
Flyttat till annan hyresvärd	3	9
Köpt hus	0	8
Avhysta	0	0
Uppgift saknas	1	6
Antal avflyttande:	17	56

Inflyttningar 2014-06-01

<u>Orsak</u>	<u>Antal</u>	<u>Ack. Från årets början</u>
Flyttat till kommunen	4	14
Bytt lägenhet	1	7
Flyttat från annan hyresvärd	1	4
Sålt villan	3	5
Flyttat till eget boende	1	15
Övrigt	5	13
Antal inflyttande:	15	58
Nettoeffekt:	-2	2

Ackumulerat											
Jan	Feb	Mar	Apr	Maj	Jun	Jul	Aug	Sep	Okt	Nov	Dec
2	0	1	1	1							
0	1	2	0	0							
2	5	4	4	4							
1	1	2	1	1							
0	2	3	3	1							
1	3	2	1	1							
0	0	0	0	0							
0	1	3	0	2							
6	13	17	10	10	0	0	0	0	0	0	0

4	2	2	3	3							
1	1	3	1	1							
0	1	1	1	1							
2	2	1	0	0							
0	2	5	4	4							
1	4	4	2	2							
8	12	16	11	11	0	0	0	0	0	0	0

2	-1	-1	1	1	0	0	0	0	0	0	0
----------	-----------	-----------	----------	----------	----------	----------	----------	----------	----------	----------	----------