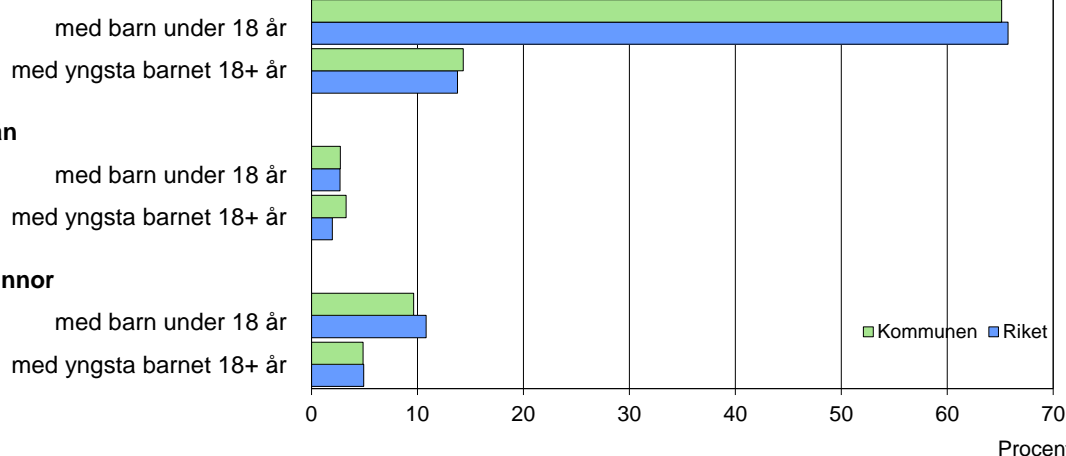


## Barn och föräldrar efter familjetyp 2012

### Sammanboende



## Barn 0–17 år efter föräldrarnas sammanboendeform 2012

Sammanboendeform	Enligt folkbokföringen						Enl. unders. HEK	
	Kommunen			Riket			Riket 2011	
	Barn Antal	Medelantal % syskon*		Barn Antal 1 000-tal	Medelantal % syskon*		Barn Antal 1 000-tal	%
Barn till sammanboende	1 457	81	1,5	1 535	80	1,3	1 570	82
gifta	849	47	1,8	1 080	56	1,4	1 079	56
sambor m. gemensamma barn	608	34	1,1	455	24	1,1	442	23
sambor m. enbart särkullsbarn	..	..	..	..	..	..	49	3
Barn till ensamstående män	73	4	0,7	76	4	0,8	82	4
Barn till ensamstående kvinnor	256	14	1,0	310	16	1,1	260	14
Flyttat hemifrån eller ofullst. uppg.	..	..	..	7	0	..	.	.
Samtliga barn	1 794	100	1,4	1 928	100	1,3	1 912	100
<b>Barn till sammanboende</b>								
bor med båda biologiska föräldrar	1 321	91	1,5	1 442	94	1,3		
mor+styvfar	96	7	1,9	69	5	1,7		
far+styvmor	18	1	1,4	16	1	2,0		

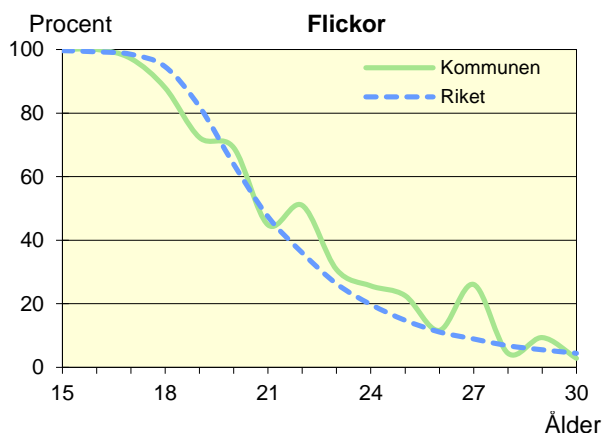
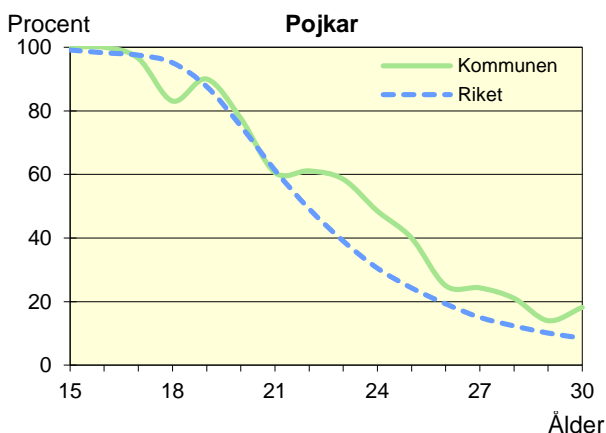
\* Avser hemmaboende barn 0–21 år

Uppgifter saknas om "Barn till sambor med enbart särkullsbarn" p.g.a. brister i folkbokföringen. Dessa

barn ingår i någon av grupperna "Barn till ensamstående män" eller "Barn till ensamstående kvinnor". Se vidare förklaringar i särskilt blad.

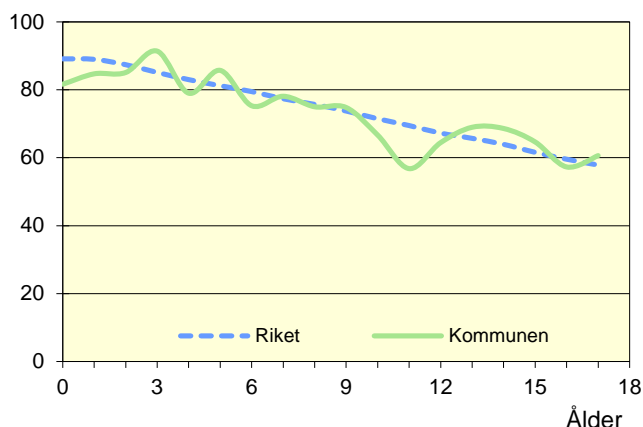
## Hemmaboende ungdomar efter ålder 2012

Andel av ungdomarna i åldern 15–30 år som fortfarande bor hemma



### Biologiska föräldrar 2012

Andel barn 0–17 år som bor med båda föräldrarna  
Procent



### Barn som bor med båda föräldrarna 2012

	Vid		
	6 års ålder	13 års ålder	17 års ålder
Kommunen	75	69	61
Riket	79	66	58

Andel (%) av alla i resp. ålder

### Barn vilkas föräldrar separerat 2010–2012

Barnets ålder	Föräldrarna var		Separationer/100 barn	
	Gifta	Sambo	Kommunen	Riket
0–5 år	15	37	3,3	3,4
6–12 år	33	24	3,6	3,2
13–17 år	26	17	3,5	3,0
0–17 år	74	78	3,5	3,2

### Svensk och utländsk bakgrund 2012

Födelseland	Procentuell fördelning Kommunen				Riket
	0–5 år	6–12 år	13–17 år	0–17 år	0–17 år
<b>Barn födda i Sverige</b>	96	91	87	92	93
båda föräld. födda i Sverige	80	83	79	81	68
en föräld. född utomlands	8	6	7	7	11
båda föräld. födda utomlands	7	2	1	3	12
<b>Barn födda utomlands</b>	4	9	13	8	7
därav adoptivbarn	0	1	1	0	1
<b>Samtliga barn, %</b>	100	100	100	100	100
<b>Samtliga barn, antal</b>	631	661	502	1 794	1 927 950

### Barn till förvärvsarb. föräldrar 2012

Familjetyp	Andel (%) av barnen i resp. familjetyp	
	Kommunen	Riket
<b>Sammanboende</b>		
Pappa	90	90
Mamma	80	83
<b>Ensamstående</b>		
Pappa	88	86
Mamma	59	70

Föräldern förvärvsarbetar i november det aktuella året

### Barn till arbetslösa föräldrar 2012

Familjetyp	Andel (%) av barnen i resp. familjetyp	
	Kommunen	Riket
<b>Sammanboende</b>		
Pappa	8	4
Mamma	11	6
<b>Ensamstående</b>		
Pappa	8	6
Mamma	6	8

Föräldern har varit arbetslös någon gång under året

### Disponibel inkomst i familjer med barn 0–17 år 2012

Familjetyp	1 barn		2 barn		3 barn		4+ barn	
	Kom.	Riket	Kom.	Riket	Kom.	Riket	Kom.	Riket
Sammanboende föräldrar	457	507	455	543	449	543	497	486
Ensamstående pappor	249	285	252	313	..	316	..	296
Ensamstående mammor	188	231	227	256	180	267	..	291
Alla barnfamiljer	377	416	429	509	440	515	465	448

Avser medianinkomst, tkr